

ACT20M ACT20M-AI-AO-S

Weidmüller Interface GmbH & Co. KG
 Klingenbergstraße 16
 D-32758 Detmold
 Germany
 Fon: +49 5231 14-0
 Fax: +49 5231 14-292083
 www.weidmueller.com

Imagen de producto, Similar a la ilustración



ACT20M: la solución delgada

- Aislamiento y conversión seguros y que ahorran espacio (6 mm)
- Instalación rápida de la fuente de alimentación utilizando el bus de carril de montaje CH20M
- Configuración sencilla a través de microswich o software de FDT/DTM
- Aprobaciones extensivas como ATEX, IECEX, GL, DNV
- Alta resistencia a interferencias

Datos generales para pedido

Tipo	ACT20M-AI-AO-S
Código	117600000
Versión	Convertidor de señal/aislador, configurable, con alimentación de sensor, Entrada : I / U, Salida : I / U
GTIN (EAN)	4032248970063
U.E.	1 Pieza

ACT20M ACT20M-AI-AO-S

Weidmüller Interface GmbH & Co. KG
Klingenbergstraße 16
D-32758 Detmold
Germany
Fon: +49 5231 14-0
Fax: +49 5231 14-292083
www.weidmueller.com

Datos técnicos

Dimensiones y pesos

Anchura	6,1 mm	Anchura (pulgadas)	0,24 inch
Altura	112,5 mm	Altura (pulgadas)	4,429 inch
Profundidad	114,3 mm	Profundidad (pulgadas)	4,5 inch
Peso neto	80 g		

Temperaturas

Humedad	40°C / 93% de humedad relativa, sin condensación	Temperatura de almacenamiento, max.	85 °C
Temperatura de almacenamiento, min.	-40 °C	Temperatura de servicio, max.	70 °C
Temperatura de servicio, min.	-25 °C	Temperatura de servicio	-25 °C...70 °C
Temperatura ambiente	-25 °C...+70 °C	Temperatura de almacenamiento	-40 °C...85 °C

Probabilidad de avería

MTBF	231 Years
------	-----------

Conformidad medioambiental del producto

REACH SVHC	Lead 7439-92-1
------------	----------------

Datos nominales UL

Certificado UL	E337701.pdf
----------------	-------------

Entrada

Número de entradas	1	Sensor	Fuente de tensión, Fuente de corriente, 2-wire transmitter (without own power supply)
Alimentación del sensor	17...28 V DC (@ 20 mA)	Tensión de entrada	configurable, 0(2)...10 V, 0(1)...5 V
Resistencia de entrada tensión	> 500 kΩ	Corriente de entrada	configurable, 0...20 mA, 4...20mA
Caída de tensión, entrada de corriente	<1,5 V	Resistencia de entrada corriente	70 Ω
Caída de tensión	<1,5 V		

Salida

Número de salidas	1	Tensión de salida, observacione	configurable, 0(2)...10 V, 0(1)...5 V
Corriente de salida	configurable, 0...20 mA, 4...20 mA	Frecuencia límite (-3 dB)	100 Hz
Resistencia de carga tensión	≥ 10 kΩ	Resistencia de carga corriente	≤ 600 Ω, @ max 23mA

Datos generales

Carril	TS 35	Coefficiente de temperatura	≤ 0,01 % / °C
Configuración	Microswitch	Consumo de corriente tip.	0,84 W
Consumo máx. de corriente	1,2 W	Precisión	< 0,05 % del rango de medición
Separación galvánica	Separador de 3 vías	Tensión de alimentación	24 V DC ± 30 %
Tiempo de respuesta	≤ 7 ms		

ACT20M ACT20M-AI-AO-S

Weidmüller Interface GmbH & Co. KG
Klingenbergstraße 16
D-32758 Detmold
Germany
Fon: +49 5231 14-0
Fax: +49 5231 14-292083
www.weidmueller.com

Datos técnicos

Coordenadas de aislamiento

Categoría de sobretensión	II	Grado de polución	2
Normas EMC	IEC 61326-1, NE 21	Separación galvánica	Separador de 3 vías
Tensión de aislamiento	2,5 kV _{eff} / 1 min.	Tensión nominal	300 V _{eff}

Datos para aplicaciones Ex (ATEX)

identificar II 3 G Ex nA IIC T4 Gc

Datos de conexión

Tipo de conexión	Conexión brida-tornillo	Par de apriete, min.	0,4 Nm
Par de apriete, max.	0,6 Nm	Sección de embornado, conexión nominal	2,5 mm ²
Sección de embornado, mín.	0,5 mm ²	Sección de embornado, máx.	2,5 mm ²
Sección de conexión del conductor AWG, min.	AWG 30	Sección de conexión del conductor AWG, máx.	AWG 14

Homologaciones IECEx/ATEX/cUL

Núm. de certificación (ATEX)	KEMA10ATEX0183X	Núm. de certificación (IECEx)	IECExKEM10.0090X
------------------------------	-----------------	-------------------------------	------------------

Clasificaciones

ETIM 3.0	EC002479	ETIM 4.0	EC002653
ETIM 5.0	EC002653	ETIM 6.0	EC002653
eClass 6.2	27-21-01-20	eClass 7.1	27-21-01-20
eClass 8.1	27-21-01-20	eClass 9.0	27-21-01-20
eClass 9.1	27-21-01-20		

Información de producto

Información de producto El amplificador separador DC configurable ACT20M-AI-AO-S aísla y convierte señales analógicas estándar. Convierte una señal de entrada analógica linealmente en una señal de salida analógica y con separación galvánica. La entrada también puede utilizarse como bucle de corriente activo (la corriente en bucle la suministra el equipo). La alimentación eléctrica está aislada galvánicamente de la entrada y la salida (separación de 3 vías) mediante cable directo o el bus de carril Weidmüller. El amplificador separador DC configurable ACT20M-AI-2AO-S ofrece la misma funcionalidad, pero cuenta con 2 salidas separadas galvánicamente (separación de 4 vías).

Homologaciones en línea

Homologaciones



ROHS Conformidad

**ACT20M
ACT20M-AI-AO-S**

Weidmüller Interface GmbH & Co. KG
Klingenbergstraße 16
D-32758 Detmold
Germany
Fon: +49 5231 14-0
Fax: +49 5231 14-292083
www.weidmueller.com

Datos técnicos**Descargas**

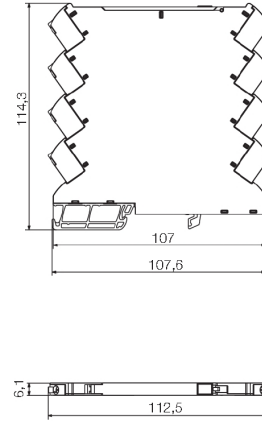
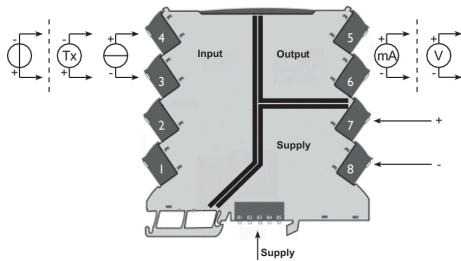
Datos de ingeniería	EPLAN, WSCAD, Zuken E3.S
Datos de ingeniería	STEP
Documentación del usuario	Instruction sheet
Folleto/catálogo	CAT 4.1 ELECTR 16/17 EN
Homologación/certificado/documento de conformidad	DNV-GL certificate Declaration of Conformity
Software	DIP switch configuration tool

**ACT20M
ACT20M-AI-AO-S**

Weidmüller Interface GmbH & Co. KG
 Klingenbergstraße 16
 D-32758 Detmold
 Germany
 Fon: +49 5231 14-0
 Fax: +49 5231 14-292083
 www.weidmueller.com

Dibujos

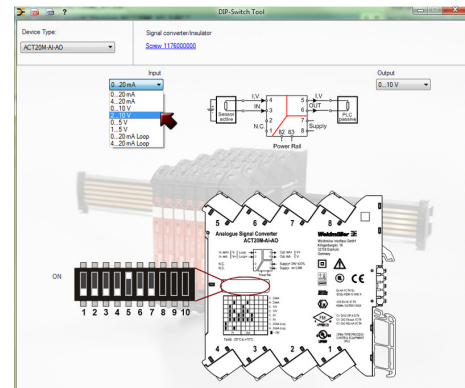
Connection diagram



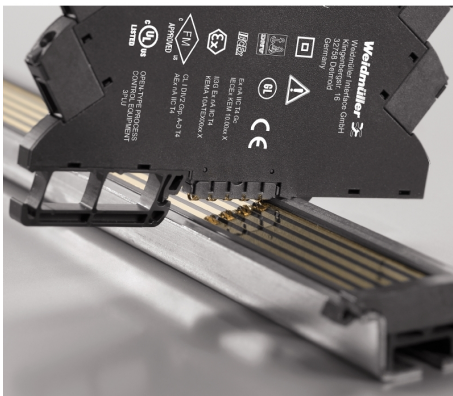
DIP switch setting

Range	Input Setup				Output setup		
	1	2	3	4	5	6	7
0...20 mA							
4...20 mA			■			■	
0...10 V							
2...10 V		■	■			■	
0...5 V		■					■
1...5 V		■		■			
0...20 mA (Loop)	■						
4...20 mA (Loop)	■		■				

■ = ON



Example of DIP switch setting with software tool



Power supply via the rail bus