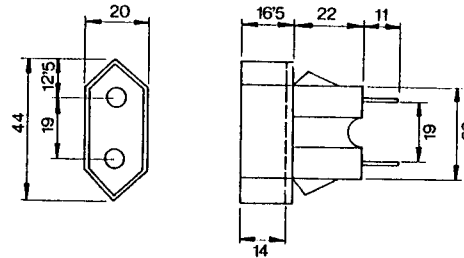


CN-3150



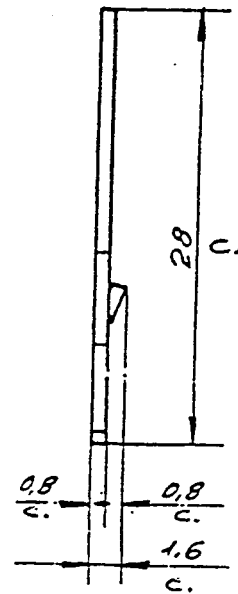
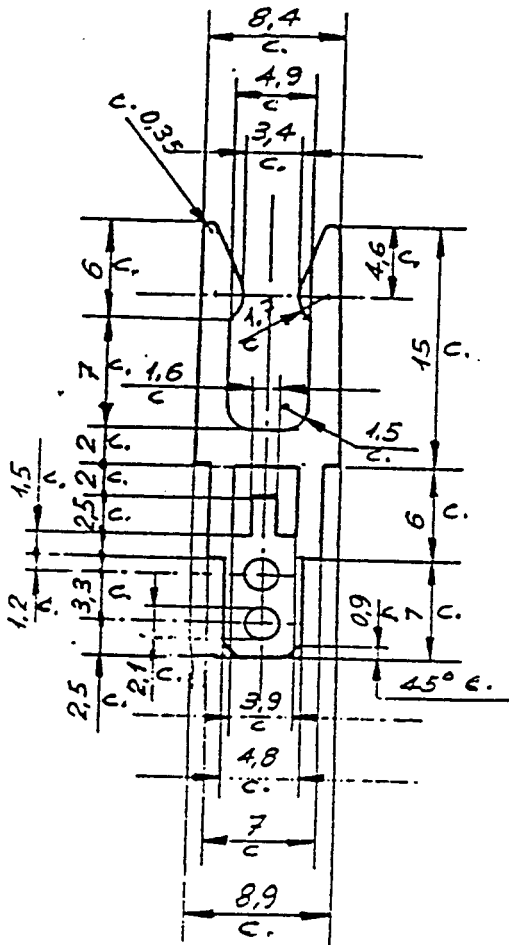
## BASE TOMA CORRIENTE

INTENSIDAD .....	2 A
TENSIÓN .....	250 V
RIGIDEZ DIELECTRICA ENTRE BORNES .....	2.000V 50 Hz
RIGIDEZ DIELECTRICA ENTRE BORNES Y MASA .....	2.000V 50 Hz
RESISTENCIA DE AISLAMIENTO ENTRE BORNES .....	200 MΩ - 500 Vcc
RESISTENCIA DE AISLAMIENTO ENTRE BORNES Y MASA .....	200 MΩ - 500 Vcc



Homologación Asihel





Material:

Kunststoff: BERGAMID B70 G15 U

mit Brennbarkeitsklasse V-0 gemäß Norm UL94

Farbe RAL 7021