



Logitech® Webcam C930e

Setup Guide

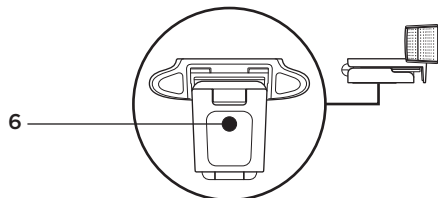
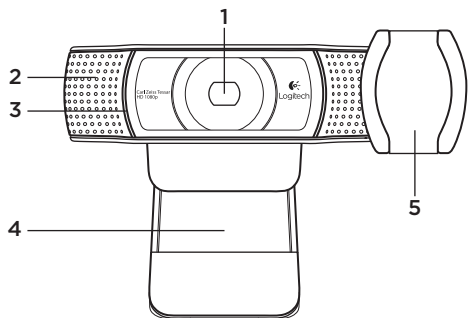


Logitech for Business

Contents

Español 23

www.logitech.com/support  83



Funciones

1. Objetivo Carl Zeiss® con enfoque automático, alta definición y 1080p
2. Micrófono
3. Diodo de actividad
4. Clip/base versátil
5. Tapa del obturador
6. Acoplamiento de trípode
7. Documentación del producto

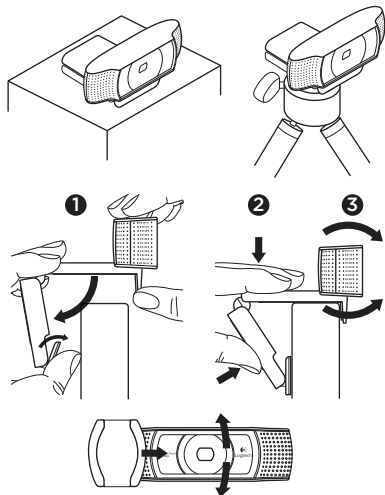
Gracias por la compra de C930e.

Use esta guía para configurar y empezar a usar la cámara Web Logitech.

Si tiene alguna pregunta antes de comenzar, o si desea obtener más información sobre la cámara Web Logitech, visite www.logitech.com/support.

Configuración de la cámara Web

1 Coloque la cámara Web

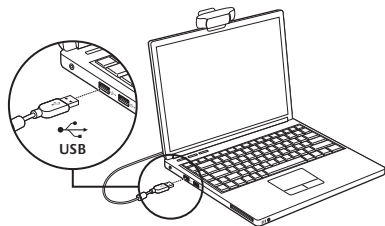


Se ha diseñado pensando en las preferencias de todos los usuarios para realizar videoconferencias y, por tanto, Webcam C930e puede colocarse donde uno quiera: en el monitor del ordenador, en el escritorio o en un trípode.

Para la colocación en un monitor

Tome la cámara Web en una mano como se indica y abra el clip/base versátil con la otra mano. Monte la cámara Web. El pie del clip/base versátil debe quedar a ras con la parte posterior del monitor.

2 Conecte la cámara Web



3 Descarga de software opcional

En <http://www.logitech.com/support/c930e> hay disponible una aplicación que permite:

- Controlar panorámico, inclinación y zoom desde la pantalla de PC o Mac del usuario
- Seleccionar opciones de configuración avanzada de la cámara

Introducción a videoconferencias

Logitech Webcam C930e proporciona videoconferencias Full HD 1080p.

Para iniciar una videoconferencia, tanto usted como la persona a la que llame deben usar una aplicación de videoconferencia como Microsoft Lync o Cisco Jabber.

Además de una cámara Web y una aplicación de videoconferencias, ambos interlocutores necesitan:

- Un ordenador con altavoces (o auriculares) y micrófono; Logitech Webcam C930e tiene dos micrófonos integrados.
- Una conexión de banda ancha a Internet (p. ej., DSL, T1 o cable)
- Para videoconferencias Full HD 1080p, compruebe los requisitos del software de videoconferencias utilizado. Aunque los requisitos pueden variar de una aplicación a otra, por lo general se requieren al menos 2 Mbps de velocidad de carga).

Resolución de problemas

¿Cómo sé si el sistema operativo reconoce la cámara?

Conecte la cámara a un puerto USB 2.0/3.0. Una vez conectada, la detección del nuevo hardware tarda unos momentos.

Para asegurar que la cámara está bien instalada en el sistema Windows 8, compruebe lo siguiente:

En Panel de control > Sistema y seguridad > Sistema > Administrador de dispositivos

- Examine el contenido de Dispositivos de imágenes: Logitech Webcam C930e debería ser visible
- Examine la sección Dispositivos de sonido, vídeo y juegos: Logitech Webcam C930e debería ser visible
- Examine los controladores de bus serie USB: Debería estar visible USB Composite Device
- Si la instalación se ha realizado en Windows 7, sólo se verá USB Composite Device

He instalado en Windows 8 y bajo Dispositivo compuesto no veo Cámara Logitech USB (Webcam C930e), ¿por qué?

Asegúrese de que está seleccionada la opción automática (debería estarlo de forma predeterminada)

En Panel de control > Hardware y sonido > Dispositivos e impresoras

- Haga clic con el botón derecho del ratón en el sistema en Dispositivos > Configuración de la instalación de dispositivo
- Seleccione “Sí, hacerlo automáticamente (recomendado)” y guarde la configuración.

¿Cómo sé si el cliente de vídeo utiliza la cámara Logitech?

Todos los clientes de vídeo tienen una opción para comprobar el dispositivo de audio y vídeo.

Use el cliente de vídeo para comprobar lo siguiente:

- La selección de audio, para asegurar que está seleccionada la opción C930e Microphone.
- De no ser así, cambie la selección a C930e
- La selección de vídeo, para asegurar que está seleccionada la opción C930e.
- De no ser así, cambie la selección a C930e

Durante operaciones de streaming, ¿cómo puedo aprovechar al máximo las funciones de panorámico, inclinación y zoom (PTZ)?

El uso de PTZ lo controla un programa de software descargable (mencionado en el punto 3 de esta guía) o, de estar disponible, la configuración de cámara Web de la aplicación o la página de propiedades.

Para controlar PTZ mediante la configuración de cámara Web de la aplicación o la página de propiedades:

- El acceso a las diversas propiedades de cámara Web de esta página suele realizarse desde el cliente de vídeo seleccionado.
- Después de seleccionar las propiedades de cámara Web, compruebe las opciones disponibles bajo Control de la cámara Web.
- Use los botones o el control deslizante para incrementar el zoom.
- Use los botones o el control deslizante para aplicar panorámico a la izquierda/derecha o inclinación hacia arriba/abajo.

¿Por qué no puedo usar 1080p con mi aplicación de videoconferencias?

Hay varias restricciones del sistema que podrían impedir el uso de 1080p en una sesión de videoconferencia. Están relacionadas con la capacidad de procesamiento (es decir, la velocidad de CPU) y el ancho de banda de red disponible.

En todos los casos es preciso comprobar los requisitos de la aplicación de videoconferencias. Esto servirá de orientación para averiguar el rendimiento del sistema y el ancho de banda necesario.

¿Cuál es su opinión?

Le agradecemos la adquisición de nuestro producto. Nos gustaría que dedicara unos momentos para decirnos qué opina de él.

www.logitech.com/ithink

Para información general y asistencia, visite: www.logitech.com/support

www.logitech.com/support



België/Belgique Dutch: +32-(0)2 200 64 44;
French: +32-(0)2 200 64 40

Česká Republika +420 239 000 335

Danmark +45-38 32 31 20

Deutschland +49-(0)80-05 895 562

España +34-91-275 45 88

France +33-(0)8-05 54 07 36

Ireland +353-(0)1 524 50 80

Italia +39-02-91 48 30 31

Magyarország +36 (1) 777-4853

Nederland +31-(0)-20-200 84 33

Norge +47-(0)24 159 579

Österreich +43-(0)1 206 091 026

Polska 00800 441 17 19

Portugal +351-21-415 90 16

Россия +7(495) 641 34 60

Schweiz/Suisse
Svizzera +41-(0)44 654 59 17

South Africa 0800 981 089

Suomi +358-(0)9 725 191 08

Sverige +46-(0)8-501 632 83

Türkiye 00800 44 882 5862

United Arab
Emirates 8000 441-4294

United Kingdom +44-(0)800-731-31 02

European,
Mid. East., &
African Hq.
Morges,
Switzerland
English: +41-(0)22 761 40 25
Fax: +41-(0)21 863 54 02

Eastern Europe English: 41-(0)22 761 40 25



www.logitech.com/business

© 2013 Logitech. All rights reserved. Logitech, the Logitech logo, and other Logitech marks are owned by Logitech and may be registered. All other trademarks are the property of their respective owners. Logitech assumes no responsibility for any errors that may appear in this manual. Information contained herein is subject to change without notice.

620-005007.002