

LogiLink®

WL0084B

Wireless N 150Mbps USB Adapter



Guía Rápida de Usuario | ES



No tire el aparato junto con la basura normal del hogar al final de su vida, pero Llévelo a un punto de recogida oficial para su reciclado. De esta manera ayudará a conservar el medio ambiente.

1.0 Instrucciones de seguridad

Coloque el dispositivo siempre en una superficie estable y recta. En caso de caída puede ser dañado.

No coloque el dispositivo en la luz del sol directa o en lugares con temperaturas altas. Esto puede dañar el dispositivo o acortar su vida útil promedio.

No lo coloque en un futuro próximo de las fuentes de calor, como radiadores o otras fuentes de calor.

No exponga la unidad a la lluvia, el agua, la humedad o alta humedad.

No lo coloque en el baño o la cocina en la cerca de un fregadero.

Evite el contacto directo con agua.

No trate de abrir el dispositivo.

Antes de la primera utilización de nuestro producto una copia de seguridad de sus datos.

Nos no hacemos responsables de cualquier pérdida de datos, a menos que usted nos puede acusar intención o negligencia grave.

En cualquier caso, la responsabilidad por la pérdida de datos se limite al esfuerzo que sea necesario para restaurar a partir de copias de seguridad existentes.

Felicitaciones a la compra de LogiLink WL0084B!

Por favor, lea el manual de instrucciones de seguridad antes de utilizar el producto por primera vez. De lo contrario el daño puede ser el resultado.

2.0 Introducción

El WL0084B Wireless N 150Mbps USB Adapter, 1T1R está diseñado para usuarios SOHO. Permite que los usuarios disfruten de red inalámbrica y fácil conexión de seguridad inalámbrica. Tiene una base extra que está diseñado para hacer adaptador USB inalámbrico mejoran la señal cuando se inserta en el fundamento y pueden ser fácilmente moverse.

2.1 Especificación

- Cumple con el proyecto de IEEE 802.11b/g/n normas
- Alta tasa de transferencia de datos - hasta 150Mbps
- Soporta 64/128-bit WEP, WPA, WPA2, WPA-PSK, y WPA2-PSK
- Soporta Wi-Fi Configuración protegida (WPS) Función
- Soporta interfaz USB 2.0/1.1
- Soporta Windows XP/Vista/7, Linux y MAC OS

2.2 Contenido del paquete

- 1 x Wireless N USB Adapter
- 1 x Guía de Instalación Rápida
- 1 x CD (Conductor + Manual)

2.3 Adaptador inalámbrico USB Información general

Adaptador USB inalámbrico tiene la interfaz USB y el LED a continuación.

■ Interfaz USB:

Conecte el interfaz USB a un puerto USB de su ordenador.

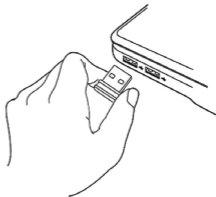
■ LED:

El LED permanece encendido para indicar WLAN vínculo establecido y activo.



3.0 Instalación

Las instrucciones siguientes le guiarán a través del proceso de instalación del adaptador USB inalámbrico.

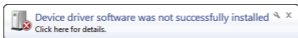


1. Inserte el Adaptador USB Wireless N en un bidón de puerto USB 2.0 del ordenador cuando el ordenador está encendido. Nunca usar la fuerza para insertar la tarjeta, si usted siente que es atrapado, voltee la tarjeta y vuelva a intentarlo.
2. Una vez dongle USB conectado al ordenador, Windows detectará el nuevo hardware que se ha agregado, e iniciará el "Nuevo hardware encontrado". Haga clic en "Cancelar" para continuar.

■ Para Windows XP



■ Para Windows 7

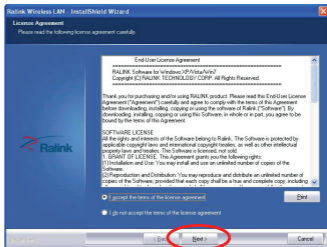


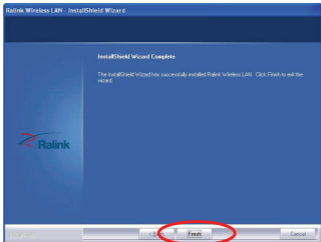
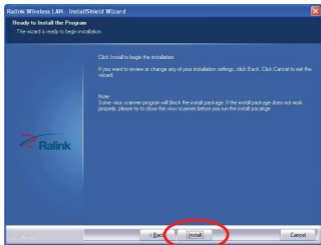
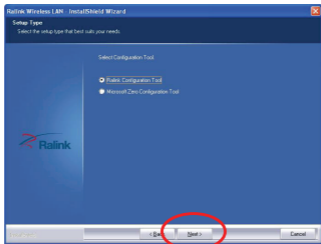
3. Por favor inserte el CD en la unidad de ejecución automática de CD-ROM. El CD debería de inicio automático, que muestra la siguiente ventana. Si no se inicia, haga clic en Inicio-Ejecutar y escribir en el **CD: \ autorun.exe** (donde CD es la letra de su unidad de CD-ROM.) Haga clic en **"Instalación del controlador"**.



■ Para Windows 7 / Vista usuario sólo

Por razones de seguridad de Windows 7 / Vista requiere el programa de instalación para tener privilegios de administrador por lo que la nueva política llamada **"User Account Control"** se ha introducido en Windows 7 / Vista. Si UAC está habilitado Windows abrirá una ventana **"User Account Control"** Windows necesita su permiso para continuar. Necesidades de los usuarios hacer clic en **"Sí / Permitir"** para continuar con la instalación.





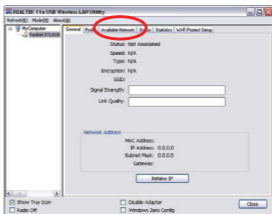
4.0 Conectar a red inalámbrica

Uso de la Utilidad de configuración para conectarse a la red inalámbrica:

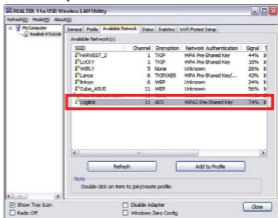
1. Después de la instalación está completa, utilidad de configuración inalámbrica se mostrará en el escritorio de su ordenador de forma automática. También verá un icono en la esquina inferior derecha de su sistema de Windows. Puede hacer clic en el icono de botón derecho del ratón y seleccione la utilidad de configuración que desea utilizar.



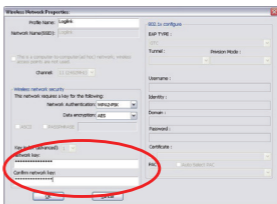
2. Utilidad inalámbrica aparecerá. Haga clic en "red disponible" ficha para buscar puntos de acceso inalámbrico cercano.



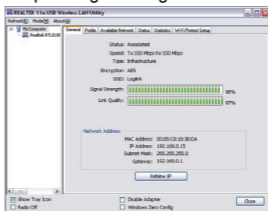
3. Por favor, espere un momento, y todos los puntos de acceso inalámbrico que se puede llegar por este adaptador inalámbrico N USB se mostrará aquí. Por favor seleccione el punto de acceso que desea conectarse ya continuación, haga doble clic sobre ella o haga clic en "Añadir a perfil". Si el punto de acceso inalámbrico que desea conectarse no aparece aquí, por favor haga clic en "Volver a examinar"



4. Si una contraseña (también conocido como "Clave de red") es necesario para acceder al punto de acceso inalámbrico, por favor ingrese en "clave de red" (y de entrada de nuevo en "Confirmar clave de red" para la confirmación). Haga clic en "Aceptar" cuando la contraseña está correctamente introducido.



5. El Wireless USB Adapter N intentará conectarse para acceder al punto ahora, esto puede requerir algunos segundos a minutos, por favor sea paciente. Cuando el "Estado" se convierten en "Asociados" en "General", el equipo está conectado para acceder al punto seleccionado. Haga clic en "Cerrar" para cerrar el menú de configuración.



Para la configuración avanzada y otras características de este adaptador USB Wireless N, por favor consulte el manual de usuario incluido en el CD-ROM suministrado.



La marca CE confirma que este producto cumple los principales requisitos de la Directiva 1995/5/CE del Parlamento Europeo y del Consejo de Europa en materia de telecomunicaciones y los terminales en relación con la seguridad y la salud de los usuarios y del cumplimiento de la interferencia electromagnética. La CE se ha demostrado. Estas declaraciones son depositados por el fabricante.