

FOR A GOOD REASON

GRUNDIG

**PROFESSIONAL
HAIR STYLER**

HS 8980

ESPAÑOL

es



Tenga en cuenta las siguientes indicaciones al poner en funcionamiento el aparato por primera vez:

- Este aparato está diseñado únicamente para un uso doméstico.
- No utilice nunca el aparato en la bañera, ni en la ducha, ni junto a un lavabo lleno de agua ni con las manos mojadas.



- No sumerja nunca el aparato en agua ni lo moje para limpiarlo.
- Si utiliza el aparato en el baño, asegúrese de desenchufarlo después de usarlo, pues la cercanía de agua representa un peligro incluso estando apagado.
- Si no dispone de protección, se recomienda instalar como protección adicional un interruptor diferencial (RCD) con una corriente convencional de disparo no superior a 30 mA en el circuito eléctrico del cuarto de baño. Consulte a su instalador.
- No coloque nunca el aparato en funcionamiento sobre un cojín ni sobre una manta.
- No tape las entradas ni las salidas de aire del aparato cuando esté en funcionamiento.
- El aparato está provisto de un dispositivo de protección contra sobrecalentamiento.
- Desenchufe el aparato cuando haya terminado de utilizarlo. No tire del cable para desenchufarlo.
- No utilice el aparato cuando éste o el cable de red presenten daños visibles.
- El fabricante, el servicio de atención al cliente o una persona con la cualificación adecuada deberá sustituir el cable de red cuando presente daños para así evitar posibles peligros.
- Mantenga el aparato fuera del alcance de los niños.
- El aparato no puede ser utilizado por personas cuyas capacidades psíquicas, sensoriales o físicas estén disminuidas ni por aquéllas que no cuenten con suficiente experiencia ni conocimientos. Este último caso deja de tener aplicación si las personas han sido instruidas sobre el uso del aparato o si lo utilizan bajo supervisión de otra persona responsable de la seguridad. Los niños deben estar siempre vigilados para evitar que jueguen con el aparato.
- No abra nunca el aparato. La garantía no cubre los daños causados por manipulaciones inadecuadas.
- Para obtener un resultado perfecto se necesita una corriente de aire muy caliente. Tenga en cuenta que si se utiliza prolongadamente con un cepillo provisto de revestimiento de metal, éste se puede calentar mucho. Para evitar que se produzcan lesiones, ajuste la duración de uso del aparato al accesorio utilizado.

HAIR STYLER HS 8980

Estimado cliente:

Le facilitamos por la compra del modelador profesional de cabello HS 8980.

Rogamos lea con atención las siguientes indicaciones para así disfrutar durante muchos años de este producto de calidad fabricado por Grundig.

La nueva serie de productos profesionales, de la mejor calidad, para moldear el cabello responde a las más altas exigencias para obtener en casa resultados como en la peluquería.

Particularidades

Los accesorios de su modelador de cabello (cepillos térmicos) cuidan de forma especial el cabello gracias al recubrimiento cerámico de cinco capas.

El calor se distribuye uniformemente garantizando así una plena protección de las fibras capilares.

El recubrimiento cerámico de cinco capas protege especialmente el cabello dañado o teñido. El cabello conserva durante más tiempo el brillo del tinte.

Su aparato cuenta con una tecnología iónica especial que aporta una vitalidad duradera a su cabello.

Los iones negativos que produce el aparato neutralizan los iones con carga positiva del cabello. De esta forma, se elimina la electricidad del cabello pudiéndose peinar ahora con más facilidad. Las gotas de agua se fragmentan en partículas minúsculas.

De esta forma, el proceso de secado es más rápido y cuidadoso con el cabello, que adquiere más suavidad y un brillo sano, al tiempo que conserva su hidratación natural.

También se puede utilizar el aparato como secador con la boquilla concentradora.

Elementos de mando

- A** Accesorio de peinado con un diámetro mediano de 38 mm.
- B** Botón de bloqueo para soltar los accesorios.
- C** Botones para regular la temperatura (aire frío, niveles de temperatura 1 y 2).
- D** Interruptor para encender y apagar el aparato y para seleccionar las velocidades 1 y 2.
- E** Rejilla de entrada de aire.
- F** Cable de red giratorio con orificio para colgar el aparato.
- G** Mango.

Accesorios

- 1** Accesorio de peinado con diámetro pequeño de 25 mm y cerdas retráctiles.
- 2** Accesorio de peinado con un diámetro mediano de 38 mm.
- 3** Accesorio de peinado con diámetro grande de 50 mm.
- 4** Boquilla concentradora.
- 5** Bolsa para guardar el modelador.

Enfoque responsable y sostenible.



GRUNDIG aplica condiciones de trabajos sociales, con salarios justos, un uso eficaz de las materias primas con una reducción continua de residuos de varias toneladas anuales de plástico, y la disponibilidad de un mínimo de 5 años para todos los accesorios.

Para un futuro mejor.
Por una buena razón. Grundig.

FUNCIONAMIENTO

Ajustes

Su aparato le ofrece las siguientes posibilidades de ajuste:

Velocidades **D**

- **0** : Apagado.
- **1** : Corriente de aire suave, temperatura moderada para secar y dar forma suavemente.
- **2** : Corriente de aire fuerte, temperatura elevada para secar y dar forma rápidamente.

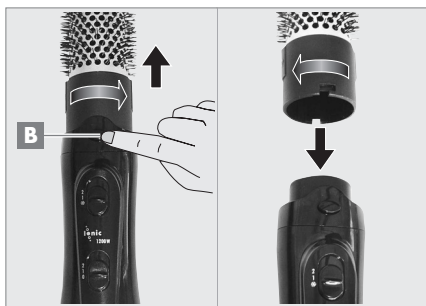
Aire frío y nivel de temperatura **C**

- ***** : Interrumpe el proceso de calentamiento y genera una corriente de aire fría para fijar el peinado.
- **1** : Temperatura moderada para un secado suave y para dar forma.
- **2** : Temperatura alta para un secado rápido.

Los niveles separados para temperatura y velocidad permiten regular individualmente la temperatura conforme a la estructura del cabello (fino, liso, encrespado, grueso).

Cambiar los accesorios de peinado

- 1 Retire el accesorio de peinado montado pulsando para ello el botón de bloqueo **B** y girando ligeramente el accesorio hacia la derecha para poder extraerlo.

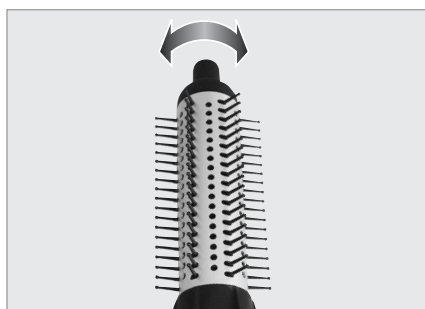


- 2 Coloque el accesorio con la abertura sobre el bloqueo **B** de forma que quede a ras del mismo. Presione el botón de bloqueo y haga que encaje el accesorio de peinado.

Notas:

Según el diámetro de los accesorios de peinado, varía el tamaño de los rizos.

- El accesorio de peinado de 25 mm de diámetro resulta adecuado para pequeños rizos y ondas. Gracias a las cerdas retráctiles, el accesorio se puede separar fácilmente del pelo permitiendo así que el peinado se conserve durante más tiempo. Para retraer las cerdas, gire el botón que se encuentra en la parte superior del accesorio.



- El accesorio de peinado de 38 mm de diámetro está diseñado para obtener peinados con un aspecto suave y voluminoso, es decir, ondas y rizos grandes.
- Con el accesorio de peinado de 50 mm de diámetro, se puede dar un volumen especial a las melenas largas y obtener rizos y ondas grandes.

Funcionamiento como modelador de cabello

Compruebe si la tensión de red indicada en la placa de identificación (en el mango del aparato) coincide con la tensión de red local.

- 1 Frote bien el cabello con una toalla después de lavarlo.
- 2 Enchufe el cable de red **F**.
 - Los 3 metros de longitud del cable de red garantizan la libertad de movimientos durante el peinado.
- 3 Encienda el aparato con el botón **D** y seleccione la velocidad que desee.
- 4 Ajuste el nivel de temperatura que desee con el interruptor **C**.
- 5 Si durante el secado es necesario interrumpir el calentamiento, coloque el interruptor **C** en el nivel »*« (aire frío).

Nota

- El aire frío interrumpe el calentamiento y genera una corriente de aire fría. De esta forma, se facilita la fijación del peinado y el cabello mantiene la forma durante más tiempo.

- 6 Después del uso, apague el aparato con el interruptor **D** y desenchufe el cable de red **F**.

Atención

- No está permitido enrollar el cable de red alrededor del aparato, ya que podrían resultar daños de ello.
Controle con regularidad si el cable de red o el aparato presentan daños.

Funcionamiento como secador

Para el funcionamiento como secador, utilice la boquilla concentradora estrecha **4**.

INFORMACIÓN

Limpieza y cuidado

Desenchufe siempre el aparato antes de limpiarlo.

No sumerja nunca el aparato en agua.

Para limpiar la carcasa, utilice un paño suave y seco.

No se olvide de limpiar de vez en cuando la rejilla de entrada de aire **E** con un pincel suave para eliminar polvo y cabellos.

Datos técnicos



Este producto cumple las directivas europeas 2004/108/CE, 2006/95/CE y 2009/125/CE.

Alimentación de tensión

220 - 240 V~, 50 Hz

Potencia

1200 W

Indicación relativa al medio ambiente

Este producto está fabricado con materiales y piezas de gran calidad, apropiados para su reciclaje y reutilización.

Por este motivo, no debe tirar el producto a la basura doméstica cuando expire su vida útil, sino que deberá llevarlo a un punto limpio de reciclaje de aparatos eléctricos y electrónicos. Esto viene indicado por el símbolo representado junto al producto en las instrucciones de uso o en el embalaje.



Consulte a las autoridades municipales acerca de los puntos verdes de su localidad.

Con la reutilización de aparatos usados está contribuyendo a la protección del medio ambiente.

Queda reservado el derecho a realizar modificaciones técnicas y de diseño.