

Best Connectivity

LogiLink®

QP0016B

USB3.0 SATA HDD

Docking Station



Guía rápida de usuario | ES



De acuerdo con la directiva europea WEEE, equipos eléctricos y electrónicos no deben desecharse con los residuos a los consumidores. Sus componentes deben ser reciclados o eliminados separados unos de otros. De lo contrario las sustancias contaminante y peligrosa puede contaminar nuestro medio ambiente.

Usted como consumidor se han comprometido por ley a disponer de dispositivos eléctricos y electrónicos para el productor, el distribuidor, o puntos públicos de recogida al final de la vida de los dispositivos de forma gratuita. Datos están reguladas en el derecho nacional. El símbolo en el producto, en el manual del usuario, o en el embalaje hace referencia a estos términos. Con este tipo de separación de residuos, aplicación y eliminación de residuos de aparatos utilizados a lograr una participación importante a la protección del medio ambiente.

1.0 Instrucciones de seguridad

Coloque siempre el dispositivo en una superficie estable y recta.

En caso de caída, el dispositivo puede estar dañado.

No coloque el dispositivo en la luz directa del sol o en lugares con alta temperatura. Esto puede dañar o reducir su promedio de vida útil.

No coloque el dispositivo en la cerca de fuentes de calor, como radiadores u otros artefactos que producen calor.

No exponga el dispositivo a la lluvia, el agua, la humedad o alta humedad.

No lo coloque en el baño o la cocina en la cerca de un fregadero.

Evite el contacto directo con el agua.

No intente abrir el dispositivo.

Antes de la primera utilización de nuestro producto una copia de seguridad de sus datos.

Nos no hacemos responsables de cualquier pérdida de datos, a menos que usted nos puede acusar intención o negligencia grave.

En cualquier caso, la responsabilidad por la pérdida de datos se limite al esfuerzo que sea necesario para restaurar a partir de copias de seguridad existentes.

Felicitaciones a la compra de la QP0016B!

Por favor, lea el Manual de Instrucciones de seguridad y antes de utilizar el producto por primera vez. En caso contrario los daños pueden ser el resultado.

2.0 Introducción

QP0016B es con USB3.0 super velocidad de hasta 5Gbps para transferencia de datos mientras que trabaja con los periféricos USB3.0 compatible. Basta con conectar cualquier de 2,5 "o 3,5" SATA HDD (de hasta 2 TB de capacidad) en el QP0016B unidad

de acoplamiento y, a continuación se puede disfrutar de la transferencia de datos más rápida.

2.1 Especificación:

- Insertar directamente del disco duro en la estación de acoplamiento para una cómoda de instalar y quitar el disco duro
- Compatible con USB 3.0/2.0/1.1 Especificación hasta 5 Gbps
- Compatible con Serial ATA Revision 2.6 Especificaciones
- Soporta 2.5"/ 3.5"SATA II / discos duros SATA I y SSD
- Supports Plug-and-Play and USB Hot Plug
- Con el adaptador de corriente externo
- Encendido / apagado e indicador LED
- Compatible con Windows 2000/2003/XP/Vista/7/8

2.2 Paquete de contenido:

- 1 x USB3.0 Docking Station
- 1 x USB3.0 Cable AM a BM
- 1 x Power Adapter (12V, 2A)
- 1 x Guía rápida del usuario

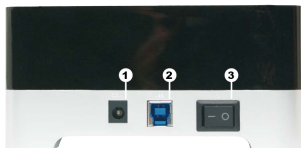
3.0 Instalación de Hardware



3.1 Panel superior

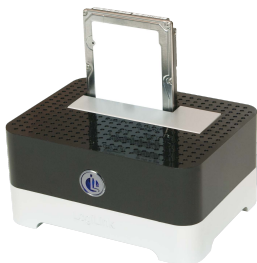
- 1) LED de poder y el acceso

3.2 Panel trasero



- 1) DC Jack
- 2) Puerto USB3.0 a un PC anfitrión
- 3) Encendido / apagado

3.3 Instalación en el disco duro



Instalar 2.5" HDD



Instalar 3.5" HDD



La marca CE confirma que este producto cumple los principales requisitos de la Directiva 2004/108/EC y 2006-95/EC del Parlamento Europeo y del Consejo de Europa en materia de telecomunicaciones y los terminales en relación con la seguridad y la salud de los usuarios y del cumplimiento de la interferencia electromagnética. La CE se ha demostrado. Estas declaraciones son depositados por el fabricante.