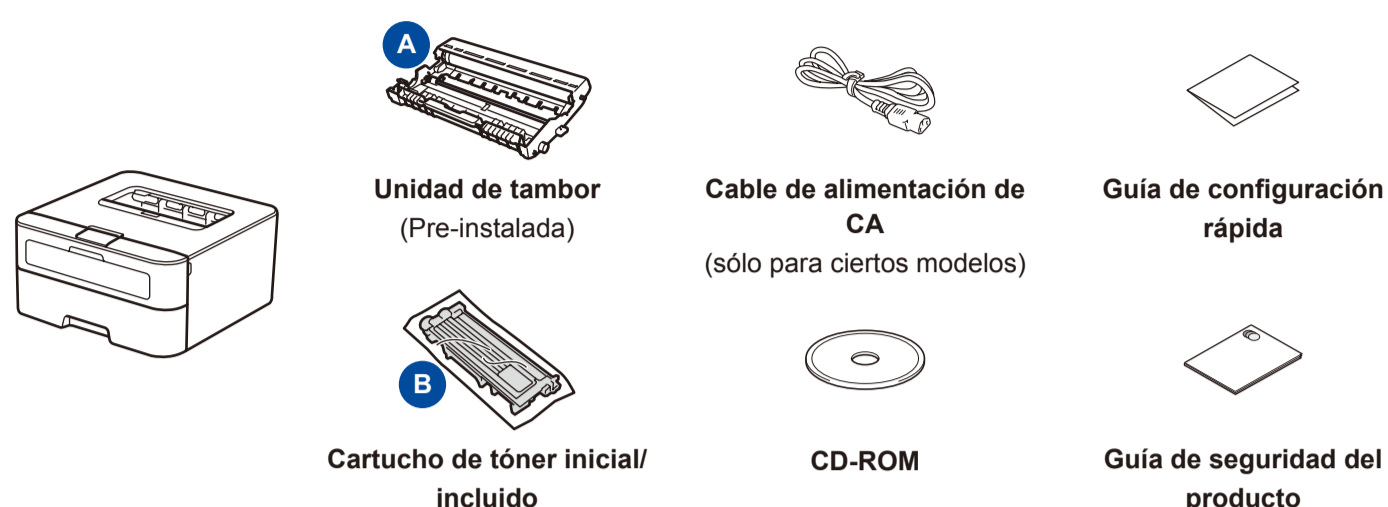




Desembale el equipo y compruebe los componentes



Lea la Guía de seguridad del producto primero y, a continuación, lea la Guía de configuración rápida para consultar el procedimiento correcto de instalación.

NOTA:

- Es posible que los componentes incluidos en la caja y el enchufe de CA varíen en función del país.
- Las interfaces de conexión disponibles varían en función del modelo.
- Las ilustraciones de esta Guía de configuración rápida se basan en HL-L2365DW.
- Debe adquirir el cable de interfaz correcto para la interfaz que desea utilizar.

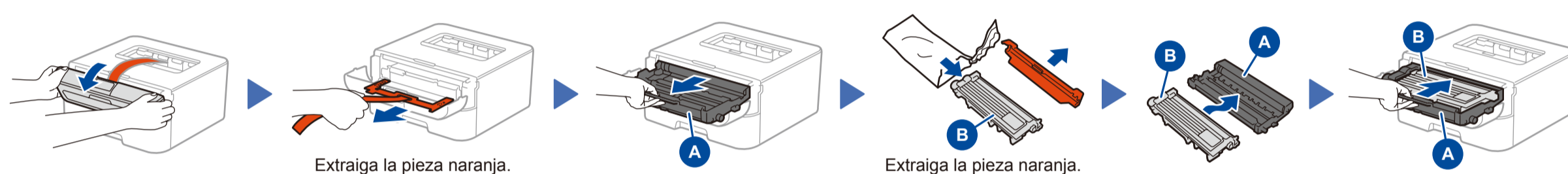
Cable USB

Recomendamos el uso de un cable USB 2.0 (tipo A/B) de no más de 2 metros (6 pies).

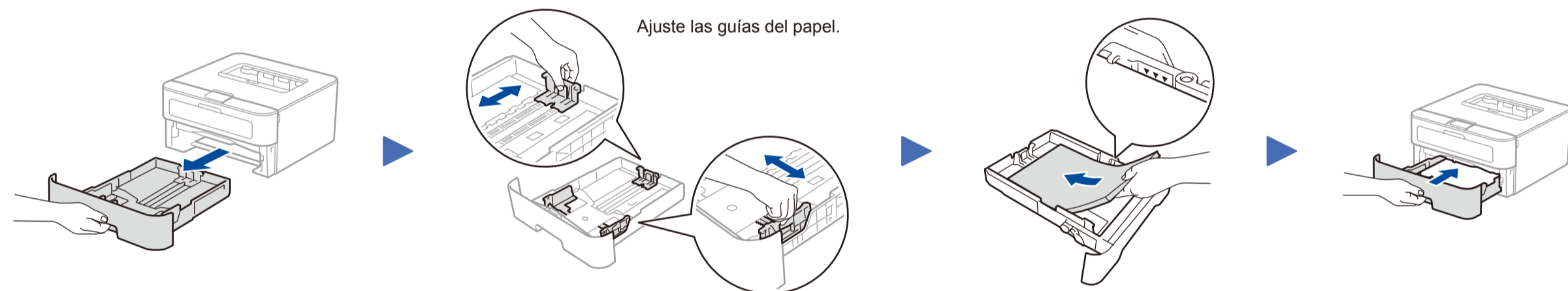
Cable de red

Utilice un cable de par trenzado directo de categoría 5 (o superior) para redes Fast Ethernet 10BASE-T o 100BASE-TX.

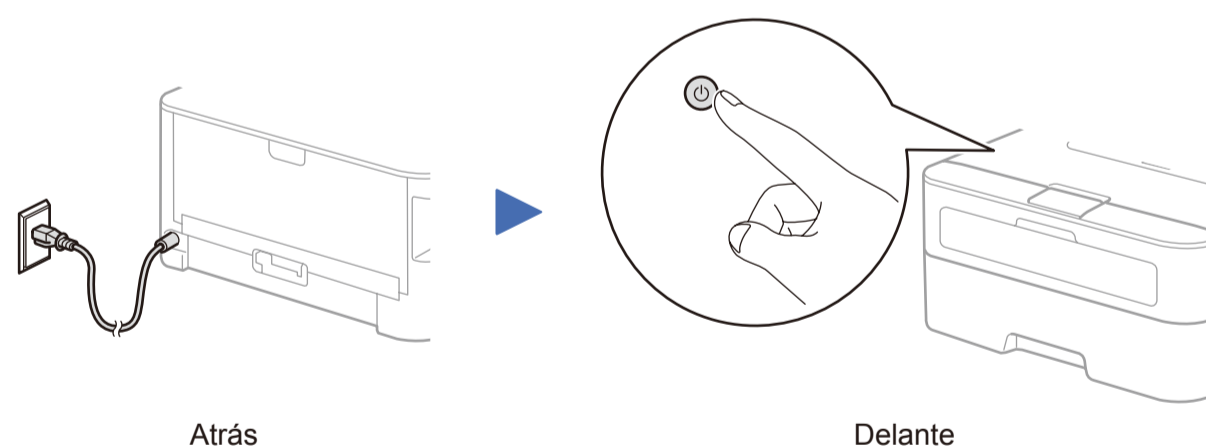
1 Retire los materiales de embalaje e instale el cartucho de tóner



2 Cargue el papel en la bandeja de papel



3 Conecte el cable de alimentación y encienda el equipo

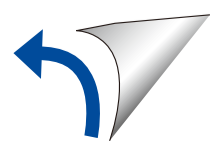


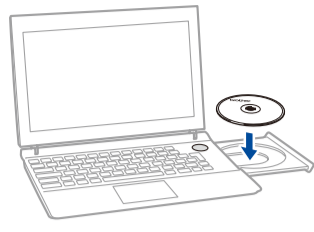
4 Seleccione su idioma (sólo para determinados modelos)

1. Pulse ▼ o ▲ para seleccionar **General Setup** y, a continuación, pulse **OK**.
2. Pulse **OK** para seleccionar **Local Language**.
3. Pulse ▼ o ▲ para seleccionar su idioma y, a continuación, pulse **OK**.

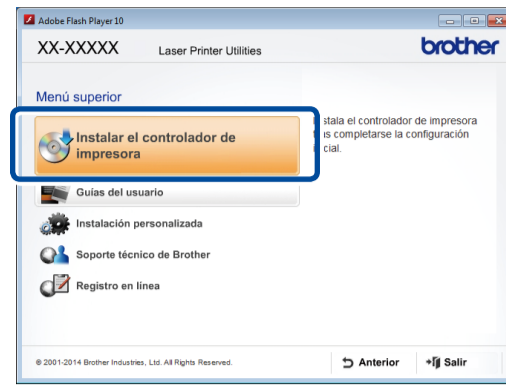
5 Conecte el equipo a su ordenador/dispositivo móvil

- Windows® PC con una unidad de CD-ROM, vaya al paso **5A**
- Windows® PC sin una unidad de CD-ROM, vaya al paso **5B**
- Macintosh, vaya al paso **5B**
- Usuarios con dispositivos móviles con enrutador/punto de acceso compatible con WPS/AOSS, vayan al paso **5C**

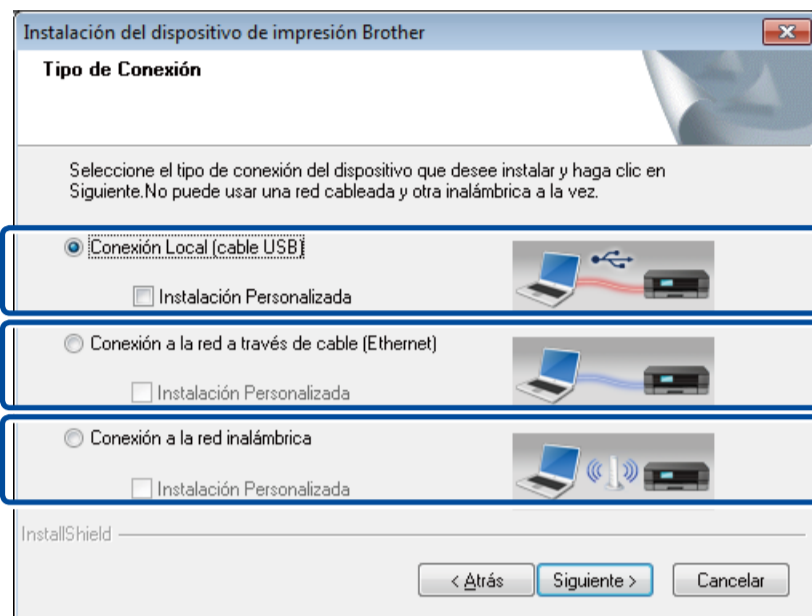


**NOTA:**

Si la pantalla Brother no aparece automáticamente, vaya a **Equipo (Mi PC)**.
(Para Windows® 8: haga clic en el icono (**Explorador de archivos**) de la barra de tareas y, a continuación, vaya a **Equipo**.)
Haga doble clic en el icono de CD-ROM y, a continuación, haga doble clic en **start.exe**.



Siga las instrucciones que aparecen en la pantalla hasta que aparezca la pantalla **Tipo de Conexión**.

Tipo de Conexión

Para conexión USB

Para conexión de red cableada
Conecte un cable de red primero.

Para conexión de red inalámbrica
Recomendamos preparar un cable USB para utilizar temporalmente durante la configuración inalámbrica.

Siga las instrucciones que aparecen en la pantalla para continuar con la instalación.

Finalizar**NOTA:**

Si la conexión no tiene éxito, repita este paso.

**Conexión de red inalámbrica****[Recomendada]**

Seleccione esta opción si tiene un cable USB para utilizar temporalmente para configuración inalámbrica.

Seleccione esta opción si no tiene un cable USB.

Siga las instrucciones que aparecen en la pantalla para continuar con la instalación.

Finalizar**NOTA:**

Si la conexión no tiene éxito, repita este paso.



Descargue el paquete de software o controlador completo del Brother Solutions Center.

(Para Windows®) solutions.brother.com/windows

(Para Macintosh) solutions.brother.com/mac

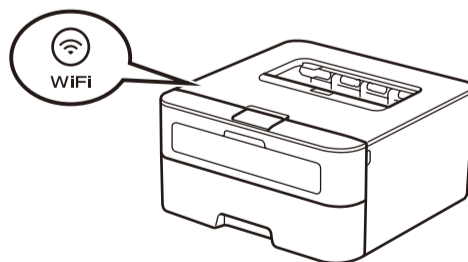
Una vez descargado el controlador y el paquete de software, siga las instrucciones que aparecen en la pantalla hasta que aparezca la pantalla **Tipo de Conexión**. Consulte **5A Configuración utilizando el CD-ROM (Windows®)**.



Si su enrutador/punto de acceso LAN inalámbrico es compatible con configuración (de un toque) inalámbrica automática (WPS/AOSS™), puede configurar su equipo sin utilizar un ordenador.



Pulse el botón WPS o AOSS™ en su enrutador/punto de acceso LAN inalámbrico.



Pulse el botón **WiFi** de su equipo.

La configuración inalámbrica está ahora completada.

NOTA:

Antes de poder utilizar su equipo con su dispositivo móvil, descargue "Brother iPrint&Scan."

**Imprima utilizando su dispositivo móvil**

Descargue "Brother iPrint&Scan" para comenzar a utilizar su equipo con dispositivos móviles.



solutions.brother.com/ips