

RevealPRO™

CÁMARA DE IMAGEN TÉRMICA DE ALTO IMPACTO, ASEQUIBLE Y CON UNA RESOLUCIÓN DE 320 X 240

ESPECIFICACIONES CLAVES DE LA CÁMARA

- ☒ Sensor térmico de 320 x 240
- ▼ Campo de visión de 32 grados
- 🌡 Rango de temperatura de -40 a 330° C
- 📏 Distancia de 550 metros
- ☀/🌙 Funciona de día y de noche
- ☑ Linterna LED de 300 lúmenes

Seek™
thermal

thermal.com



RevealPRO es nuestra cámara de imagen térmica de mano más avanzada. Muy duradera, con un sensor de 320 x 240 y alta sensibilidad, la RevealPRO funciona durante hasta 4 horas continuas con una carga única. Con configuración ajustable de span, level y emisión térmica, la RevealPRO ofrece imágenes térmicas de alta resolución y capacidades de software sin precedentes a este precio.

Diseñada y fabricada en Santa Barbara, California con Global Components.

Nombre del producto:	Seek RevealPRO
Fecha disponible:	Junio de 2016
Tipo de producto:	Cámara de imagen térmica
Seek RevealPRO Color: fibra de carbono	UPC: 855753005525 Número de pieza: RQ-EAAX
Regulaciones de exportación	Sujeto a las Regulaciones de exportación EAR de los EE. UU.

Una unidad	
Contenido de la caja:	<ul style="list-style-type: none">• Seek RevealPRO• Correa para la muñeca• Guía de bienvenida• Cable USB
Dimensiones del dispositivo (Al x An x Fo)	12,7 x 6,1 x 3,05 centímetros
Peso del dispositivo:	6,25 onzas
Dimensiones de la caja (Al x An x Fo)	17,78 x 9,52 x 4,45 centímetros
Peso de la caja:	369 gramos
Paquete maestro	
Contenido del Paquete maestro	80 unidades
Dimensiones del Paquete maestro	50,8 x 38,1 x 40,64 centímetros
Peso del Paquete maestro	29,48 kilogramos

CARACTERÍSTICAS PRINCIPALES

Sensor térmico de alta resolución

Sensor térmico de 320 x 240 para la máxima claridad y sensibilidad de imagen

Emisividad ajustable y plenamente radiométrico

Calibre para superficies o fondos reflectantes cuando la precisión sea fundamental

Campo de visión de 32 grados de ancho

Escanee fácilmente una gran área para identificar peligros potenciales en cuestión de segundos

Batería recargable de larga duración

Hasta 10 horas de imagen térmica continua con una sola carga

Vea en la oscuridad. Luz opcional.

Linterna LED de 300 lúmenes disponible con solo tocar un botón

Mejor rango de temperatura de su clase

Mida temperaturas desde -40° hasta 330°C

VENTAJAS Y USOS

Inspeccione con precisión el equipo eléctrico y mecánico

Diagnostique y evalúe la fuente de problemas rápidamente

Supervise de forma segura entornos peligrosos

Evalúe situaciones potencialmente peligrosas desde una distancia segura

Vea más detalles térmicos donde más los necesita

Los controles de level y span le permiten aislarse y captar los detalles que importan

Dispositivo duradero todo en uno

Funda resistente de goma y controles intuitivos para trabajar donde usted lo haga

La hora del día no le ralentizará

Examine de forma segura cualquier área de trabajo durante el día o en total oscuridad

Documente y comparta con facilidad

Guarde las imágenes térmicas directamente en la tarjeta MicroSD que se incluye

RESUMEN TÉCNICO

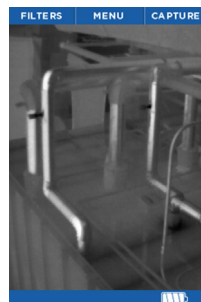
ESPECIFICACIONES	DESCRIPCIÓN
Sensor térmico	320 x 240 (>76,000 pixels)
Distancia de detección	550 metros
Campo de visión	32 grados FOV
Rango de temperatura	-40°C a 330°C
Frecuencia de fotograma	>FastFrame 15 Hz
Enfoque	Enfoque fijo
Linterna	LED de 300 lúmenes
Monitor	6cm con Gorilla® Glass
Microlobómetro	Óxido de vanadio
Sensibilidad térmica	< 75 mK
Campo espectral	7,5 - 14 micrones
Interfaz de usuario	Dispositivo autónomo con navegación en 3 botones
Escala de visualización temporal	Fahrenheit, Celsius, o Kelvin
Paletas de color	9 opciones
Medios de almacenamiento	2GB disco duro incluida
Batería	4 horas de tiempo de ejecución
	Si necesita asistencia y guías de usuario, visite support.thermal.com

LUZ LED DE 300 LÚMENES



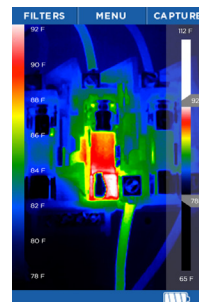
Seek RevealPRO combina una potente visión térmica con una linterna LED de alto rendimiento en un dispositivo duradero.

INTERFAZ DE USUARIO



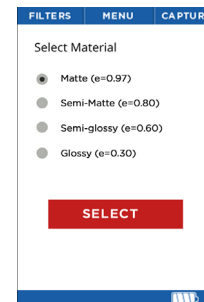
FOTOS

Grabe y guarde las imágenes térmicas directamente en la disco duro que se incluye



SPAN Y LEVEL

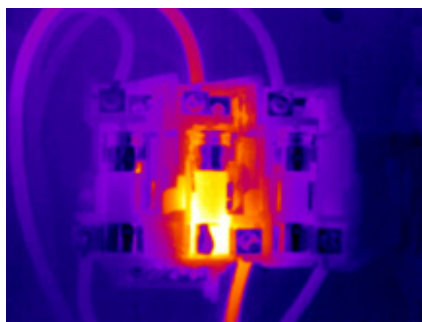
Aísle y capte los detalles térmicos que importan



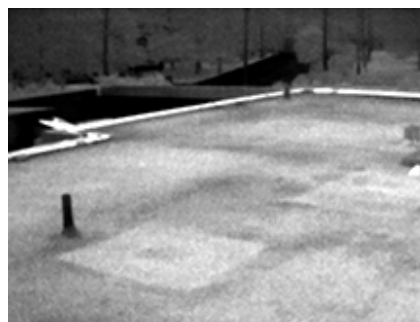
EMISIVIDAD

Calibre para superficies o fondos reflectantes cuando la precisión sea fundamental

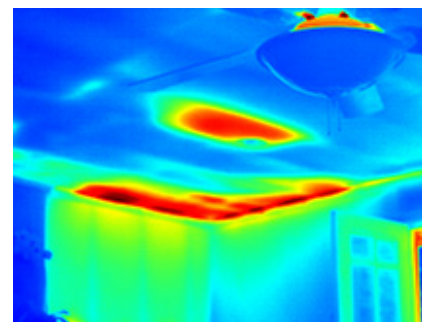
APLICACIONES TÉRMICAS



INSPECCIÓN ELÉCTRICA



DETECCIÓN DE HUMEDAD



EFICACIA DE AUDITORÍA HVAC

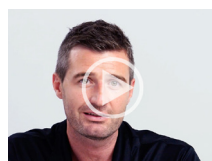
APOYO MARKETING DE COOPERACIÓN



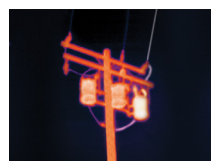
ATRATIVOS ELEMENTOS EMERGENTES



VÍDEOS DE PRODUCTO



VÍDEOS INSTRUCTIVOS



FOTOGRAFÍA TÉRMICA



MATERIAL DE FORMACIÓN



TESTIMONIOS

Más información en thermal.com

111 Castilian Drive, Santa Barbara, CA 93117 EE. UU.

Seek Thermal organiza, diseña y fabrica productos de imágenes térmicas de alta calidad así como plataformas básicas para aplicaciones de datos IO de consumo, comerciales y sensores de calor. Con sede en Santa Barbara, California, el centro global de innovación en imagen térmica, la empresa ha desarrollado módulos centrales de cámaras de imagen térmica con grandes avances que permitirán una amplia gama de productos asequibles para su uso en el hogar, en el trabajo y en forma de ocio. Para obtener más información, visite thermal.com y #seekthermal en Instagram y @seekthermal en Twitter.