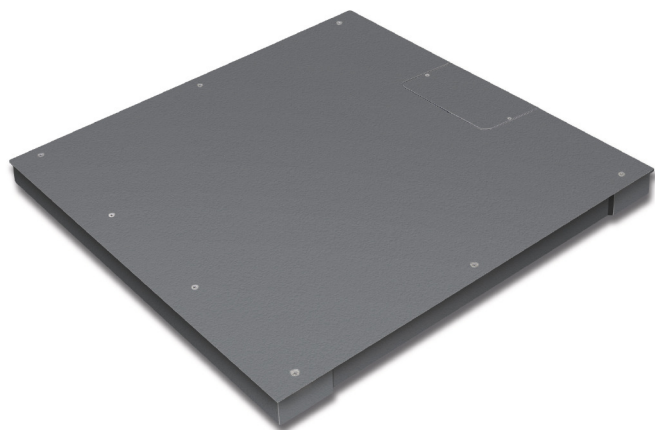


# KERN KXP 3000V20M

Wägebrücke aus rutschfestem Stahl-Riffelblech, lackiert mit IP67

# KERN®



Longitud del cable:	5 m
Material de plato de pesaje:	Acero lacado
Pies de tornillos girante:	si
Superficie de pesaje (AxP):	1500 x 1250 mm

## Sistema de medición

Campo de pesaje [Max]:	3 t
Lectura [d]:	1 kg
Resolución (no verificable):	3000

## Datos de verificación

Carga mínima [Min]:	1 kg
Clase de verificación:	III
IJkwaarde [e]:	1 kg
Periodic Verification for Italy:	969-112
Verificación en fábrica posible:	si

## Condiciones ambiente

Temperatura ambiental mínima:	-10 °C
Temperatura máxima de uso:	40 °C

## Servicio

Adjustment at the location of installation: 961-252

Certificado DAkkS:	963-132
Verificación:	965-232

## Categoría

Categoría:	Plataformas
Product Group:	Báscula

## Embalaje & expedición

Dimensiones embalaje (AxPxA):	1530 x 1300 x 335 mm
Peso bruto:	173 kg
Peso neto:	144 kg
Plazo de entrega:	48 h
Tipo de envío:	Empresa de transporte

## Diseno

Dimensiones del plato de pesaje (AxPxA):	1500 x 1250 x 80 mm
--	---------------------