

cuerpo sin cabeza de accionamiento caja metálica, según EN 50041
 ASIsafe integrado Estado AS-i: 1:F-IN1, 2:F-IN2 3:AS-i/FAULT
 contactos de acción brusca 2NC/1NA con conector M12 de 4 polos
 Canal 1 a NC, Canal 2 a NC



Nombre comercial del producto	SIRIUS
Designación del producto	Interruptores de seguridad mecánicos
Denominación del tipo de producto	3SF11
Referencia del fabricante	3SF1114-1LA00-1BA1
<ul style="list-style-type: none"> del cuerpo de interruptor incluido en el suministro 	
Aptitud para uso Interruptor de seguridad	Sí

Datos técnicos generales

Función del producto	Sí
<ul style="list-style-type: none"> apertura positiva 	
Grado de contaminación	clase 3
Resistencia a tensión de choque valor asignado	0,8 kV
Grado de protección IP	IP66/IP67
Resistencia a choques	30 g / 11 ms
<ul style="list-style-type: none"> según IEC 60068-2-27 	
Vida útil mecánica (ciclos de maniobra)	15 000 000
<ul style="list-style-type: none"> típico 	
Designaciones de referencia según IEC 81346-2:2009	B

Designaciones de referencia según EN 61346-2	B
Principio activo	mecánico
Precisión de repetibilidad	0,1 mm
Longitud del sensor	99,7 mm
Ancho del sensor	40 mm
Tipo de contacto	mecánico
Número de contactos NC para contactos auxiliares	2
Número de contactos NA para contactos auxiliares	0
Número de contactos conmutados para contactos auxiliares	1
Tipo de puerto para comunicaciones de seguridad	ASISafe vía conector macho M12

Carcasa

Forma constructiva de la caja	bloque rectangular, estrecho
Material de la caja	metal
Revestimiento de la caja	barnizado por inmersión catódico
Tipo de caja según la norma	Sí

Cabeza de accionamiento

Tipo de función de maniobra	contacto de apertura positiva
Principio de conmutación	contactos de acción brusca
Número de contactos de seguridad	2

Conexiones/ Bornes

Tipo de conexión eléctrica	conector macho M12
Tipo de conexión enchufable	conector macho M12, de 4 polos: Pin 1 = ASI+, Pin 2 = libre, Pin 3 = ASI-, Pin 4 = libre
Perfil de esclavo de AS-Interface	0.B.F
Código ID1	F (hex, variable 0...F)




Tensión de alimentación

Tipo de corriente de la tensión de alimentación	DC
<ul style="list-style-type: none"> del indicador LED opcional 	
Tensión de alimentación	24 V
<ul style="list-style-type: none"> del LED 	

Instalación/ fijación/ dimensiones

Posición de montaje	según las necesidades del usuario
Tipo de fijación	fijación por tornillo

Certificados/ Homologaciones

General Product Approval	Declaration of Conformity	Test Certificates	other
 UL	  EG-Konf.	Miscellaneous Type Test Certificates/Test Report	Confirmation

other
Miscellaneous

Más información

Information- and Downloadcenter (Catálogos, Folletos,...)

www.siemens.com/sirius/catalogs

Industry Mall (sistema de pedido online)

<https://mall.industry.siemens.com/mall/es/es/Catalog/product?mlfb=3SF1114-1LA00-1BA1>

Generador CAx online

<http://support.automation.siemens.com/WW/CAXorder/default.aspx?lang=en&mlfb=3SF1114-1LA00-1BA1>

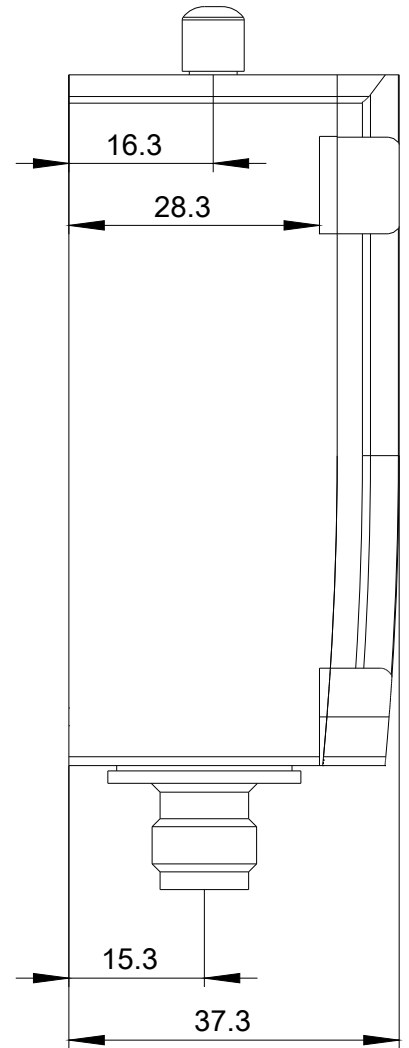
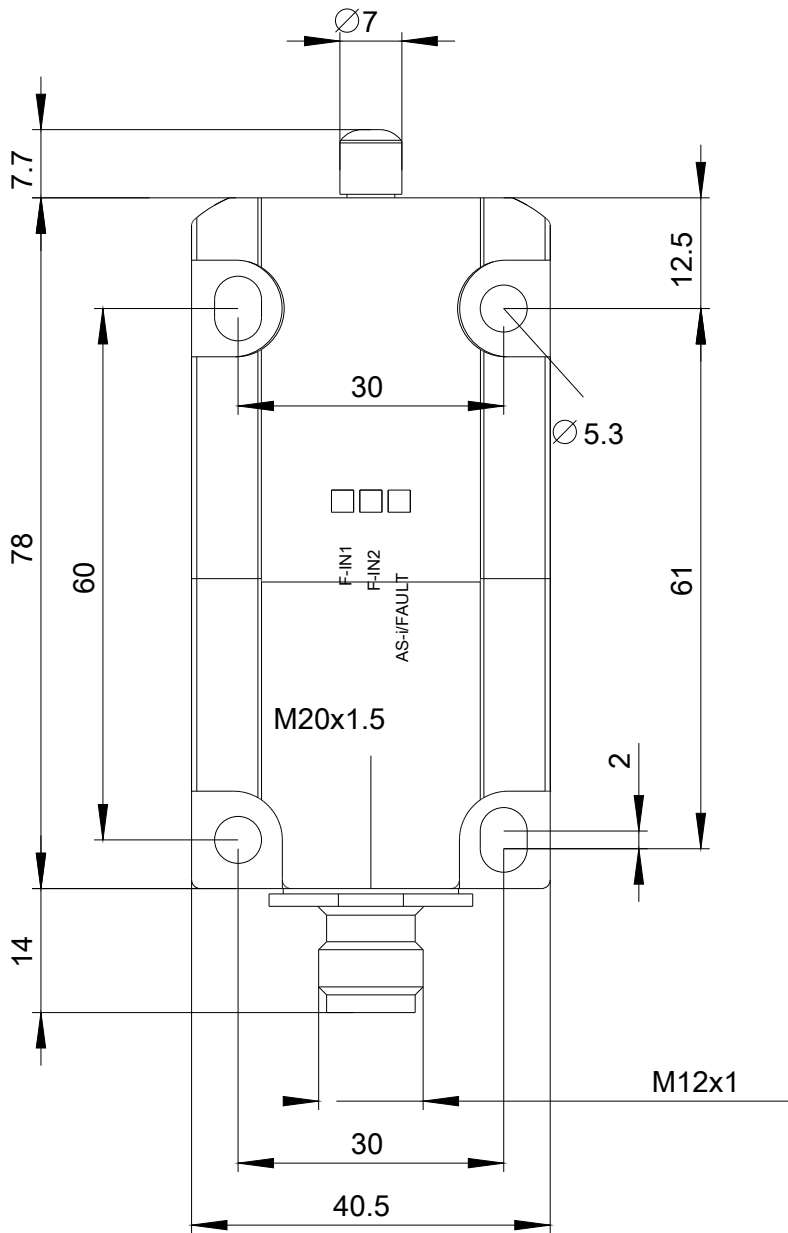
Service&Support (Manuales, certificados, características, FAQ,...)

<https://support.industry.siemens.com/cs/ww/es/ps/3SF1114-1LA00-1BA1>

Base de datos de imágenes (fotos de producto, dibujos acotados 2D, modelos 3D, esquemas de conexiones, macros

EPLAN, ...)

http://www.automation.siemens.com/bilddb/cax_de.aspx?mlfb=3SF1114-1LA00-1BA1&lang=en





1	→	ASI +
2	→	n. c.
3	→	ASI -
4	→	n. c.

Última modificación:

12/09/2019