

contactor, 4 NA, AC-1: 50 A DC 12 V, 4 polos, 4S, tamaño: S0,  
borne de tornillo 1 NA + 1 NC integrados



Nombre comercial del producto	SIRIUS
Designación del producto	Contactor
Denominación del tipo de producto	3RT23
<b>Datos técnicos generales</b>	
Tamaño del contactor	S0
Ampliación del producto	
<ul style="list-style-type: none"> <li>Módulo de función para comunicación</li> <li>interruptor auxiliar</li> </ul>	<p>No</p> <p>Sí</p>
Resistencia a tensión de choque	
<ul style="list-style-type: none"> <li>del circuito principal valor asignado</li> <li>del circuito auxiliar valor asignado</li> </ul>	<p>6 kV</p> <p>6 kV</p>
Grado de protección IP	
<ul style="list-style-type: none"> <li>frontal</li> <li>del borne de conexión</li> </ul>	<p>IP20</p> <p>IP20</p>
Resistencia a choques con choque rectangular	
<ul style="list-style-type: none"> <li>con DC</li> </ul>	10g / 5 ms, 7,5g / 10 ms
Resistencia a choques con choque sinusoidal	
<ul style="list-style-type: none"> <li>con DC</li> </ul>	15g / 5 ms, 10g / 10 ms
Vida útil mecánica (ciclos de maniobra)	

<ul style="list-style-type: none"> <li>• del contactor típico</li> </ul>	10 000 000
<ul style="list-style-type: none"> <li>• del contactor con bloque de contactos auxiliares montado típico</li> </ul>	100 000 000
<b>Designaciones de referencia según IEC 81346-2:2009</b>	Q

### Condiciones ambiente

<b>Altitud de instalación con altura sobre el nivel del mar</b>	
<ul style="list-style-type: none"> <li>• máx.</li> </ul>	2 000 m
<b>humedad relativa del aire</b>	
<ul style="list-style-type: none"> <li>• durante el funcionamiento</li> </ul>	95 %

### Circuito de corriente principal

<b>Número de polos para circuito principal</b>	4
<b>Número de contactos NA para contactos principales</b>	4
<b>Tensión de empleo</b>	
<ul style="list-style-type: none"> <li>• con AC <ul style="list-style-type: none"> <li>— con 50 Hz valor asignado</li> <li>— con 60 Hz valor asignado</li> </ul> </li> </ul>	690 V 690 V
<b>Intensidad de empleo</b>	
<ul style="list-style-type: none"> <li>• con AC-1 con 400 V <ul style="list-style-type: none"> <li>— con temperatura ambiente de 40 °C valor asignado</li> </ul> </li> <li>• con AC-1 <ul style="list-style-type: none"> <li>— hasta 690 V con temperatura ambiente de 40 °C valor asignado</li> <li>— hasta 690 V con temperatura ambiente de 60 °C valor asignado</li> </ul> </li> <li>• con AC-3 <ul style="list-style-type: none"> <li>— con 400 V valor asignado</li> </ul> </li> <li>• con AC-4 con 400 V valor asignado</li> </ul>	50 A 50 A 42 A 15,5 A 15,5 A
<b>Sección mínima en circuito principal</b>	
<ul style="list-style-type: none"> <li>• con valor asignado máximo AC-1</li> </ul>	10 mm <sup>2</sup>
<b>Potencia de empleo</b>	
<ul style="list-style-type: none"> <li>• con AC-3 <ul style="list-style-type: none"> <li>— con 400 V valor asignado</li> </ul> </li> <li>• con AC-4 con 400 V valor asignado</li> </ul>	7,5 kW 7,5 kW
<b>Frecuencia de maniobra en vacío</b>	
<ul style="list-style-type: none"> <li>• con DC</li> </ul>	1 500 1/h
<b>Frecuencia de maniobra</b>	
<ul style="list-style-type: none"> <li>• con AC-1 máx.</li> </ul>	1 000 1/h

### Circuito de control/ Control por entrada

<b>Tipo de corriente</b>	DC
--------------------------	----

<b>Tipo de corriente de la alimentación de tensión de mando</b>	DC
<b>Tensión de alimentación del circuito de mando</b>	
• con DC valor asignado	12 V
<b>Factor de rango de trabajo tensión de alimentación de mando valor asignado de la bobina con DC</b>	
• Valor inicial	0,8
• valor final	1,1
<b>Potencia inicial de la bobina con DC</b>	5,9 W
<b>Potencia de retención de la bobina con DC</b>	5,9 W
<b>Retardo de cierre</b>	
• con DC	50 ... 170 ms
<b>Retardo de apertura</b>	
• con DC	15 ... 17,5 ms
<b>Duración de arco</b>	10 ... 10 ms
<b>Tipo de control del accionamiento de maniobra</b>	Standard A1 - A2

#### Circuito de corriente secundario

<b>Número de contactos NC para contactos auxiliares</b>	1
• adosables	2
• conmutación instantánea	1
<b>Número de contactos NA para contactos auxiliares</b>	1
• adosables	2
• conmutación instantánea	1
<b>Intensidad de empleo con AC-12</b>	
• máx.	10 A
<b>Intensidad de empleo con AC-15</b>	
• con 230 V valor asignado	10 A
• con 400 V valor asignado	3 A
• con 500 V valor asignado	2 A
• con 690 V valor asignado	1 A
<b>Intensidad de empleo con DC-12</b>	
• con 24 V valor asignado	10 A
• con 48 V valor asignado	6 A
• con 60 V valor asignado	6 A
• con 110 V valor asignado	3 A
• con 125 V valor asignado	2 A
• con 220 V valor asignado	1 A
• con 600 V valor asignado	0,15 A
<b>Intensidad de empleo con DC-13</b>	
• con 24 V valor asignado	10 A
• con 48 V valor asignado	2 A
• con 110 V valor asignado	1 A

<ul style="list-style-type: none"> <li>• con 125 V valor asignado</li> <li>• con 220 V valor asignado</li> <li>• con 600 V valor asignado</li> </ul>	<p>0,9 A</p> <p>0,3 A</p> <p>0,1 A</p>
<b>Tipo de automático magnetotérmico</b> <ul style="list-style-type: none"> <li>• para protección contra cortocircuitos del bloque de contactos auxiliares necesario</li> </ul>	gG: 10 A (230 V, 400 A)
<b>Confiabilidad de contacto de los contactos auxiliares</b>	una conexión errónea por 100 millones (17 V, 1 mA)

#### Valores nominales UL/CSA

<b>Capacidad de carga de los contactos auxiliares según UL</b>	A600 / Q600
--	-------------

#### Protección contra cortocircuitos

<b>Función del producto Protección de cortocircuito</b>	No
<b>Tipo de cartucho fusible</b> <ul style="list-style-type: none"> <li>• para protección contra cortocircuitos del circuito principal <ul style="list-style-type: none"> <li>— con tipo de coordinación 1 necesario</li> <li>— con tipo de coordinación 2 necesario</li> </ul> </li> <li>• para protección contra cortocircuitos del bloque de contactos auxiliares necesario</li> </ul>	<p>gG: 63 A (690 V, 100 kA)</p> <p>gG: 20 A (690 V, 100 kA)</p> <p>gG: 10 A (690 V, 1 kA)</p>

#### Instalación/ fijación/ dimensiones

<b>Posición de montaje</b>	con plano de montaje vertical, girable +/-180°; con plano de montaje vertical, inclinable +/-22,5° hacia delante y atrás
<b>Tipo de fijación</b> <ul style="list-style-type: none"> <li>• montaje en serie</li> </ul>	<p>fijación por tornillo y abroche a perfil DIN de 35 mm según DIN EN 60715</p> <p>Sí</p>
<b>Altura</b>	85 mm
<b>Anchura</b>	60 mm
<b>Profundidad</b>	107 mm
<b>Distancia que debe respetarse</b> <ul style="list-style-type: none"> <li>• para montaje en serie <ul style="list-style-type: none"> <li>— hacia adelante</li> <li>— hacia arriba</li> <li>— hacia abajo</li> <li>— hacia un lado</li> </ul> </li> <li>• a piezas puestas a tierra <ul style="list-style-type: none"> <li>— hacia adelante</li> <li>— hacia arriba</li> <li>— hacia un lado</li> <li>— hacia abajo</li> </ul> </li> <li>• a piezas bajo tensión <ul style="list-style-type: none"> <li>— hacia adelante</li> <li>— hacia arriba</li> </ul> </li> </ul>	<p>10 mm</p> <p>10 mm</p> <p>10 mm</p> <p>0 mm</p> <p>10 mm</p> <p>10 mm</p> <p>6 mm</p> <p>10 mm</p> <p>10 mm</p> <p>10 mm</p>

- hacia abajo
- hacia un lado

10 mm

6 mm

## Conexiones/ Bornes

<b>Tipo de conexión eléctrica</b>	
<ul style="list-style-type: none"> <li>• para circuito principal</li> <li>• para circuito auxiliar y circuito de mando</li> </ul>	<p>conexión por tornillo</p> <p>conexión por tornillo</p>
<b>Tipo de secciones de conductor conectables</b>	
<ul style="list-style-type: none"> <li>• para contactos principales               <ul style="list-style-type: none"> <li>— monofilar</li> <li>— monofilar o multifilar</li> <li>— alma flexible con preparación de los extremos de cable</li> </ul> </li> <li>• con cables AWG para contactos principales</li> </ul>	<p>2x (1 ... 2,5 mm<sup>2</sup>), 2x (2,5 ... 10 mm<sup>2</sup>)</p> <p>2x (1 ... 2,5 mm<sup>2</sup>), 2x (2,5 ... 10 mm<sup>2</sup>)</p> <p>2x (1 ... 2,5 mm<sup>2</sup>), 2x (2,5 ... 6 mm<sup>2</sup>), 1x 10 mm<sup>2</sup></p> <p>2x (16 ... 12), 2x (14 ... 8)</p>
<b>Sección de conductor conectable para contactos principales</b>	
<ul style="list-style-type: none"> <li>• monofilar</li> <li>• monofilar o multifilar</li> <li>• multifilar</li> <li>• alma flexible con preparación de los extremos de cable</li> </ul>	<p>1 ... 10 mm<sup>2</sup></p> <p>1 ... 10 mm<sup>2</sup></p> <p>1 ... 10 mm<sup>2</sup></p> <p>1 ... 10 mm<sup>2</sup></p>
<b>Sección de conductor conectable para contactos auxiliares</b>	
<ul style="list-style-type: none"> <li>• monofilar o multifilar</li> <li>• alma flexible con preparación de los extremos de cable</li> </ul>	<p>0,5 ... 2,5 mm<sup>2</sup></p> <p>0,5 ... 2,5 mm<sup>2</sup></p>
<b>Tipo de secciones de conductor conectables</b>	
<ul style="list-style-type: none"> <li>• para contactos auxiliares               <ul style="list-style-type: none"> <li>— monofilar</li> <li>— monofilar o multifilar</li> <li>— alma flexible con preparación de los extremos de cable</li> </ul> </li> <li>• con cables AWG para contactos auxiliares</li> </ul>	<p>2x (0,5 ... 1,5mm<sup>2</sup>), 2x (0,75 ... 2,5 mm<sup>2</sup>)</p> <p>2x (0,5 ... 1,5 mm<sup>2</sup>), 2x (0,75 ... 2,5 mm<sup>2</sup>)</p> <p>2x (0,5 ... 1,5 mm<sup>2</sup>), 2x (0,75 ... 2,5 mm<sup>2</sup>)</p> <p>2x (20 ... 16), 2x (18 ... 14)</p>
<b>Calibre AWG como sección de conductor conectable codificada</b>	
<ul style="list-style-type: none"> <li>• para contactos principales</li> <li>• para contactos auxiliares</li> </ul>	<p>16 ... 8</p> <p>20 ... 14</p>
<b>Seguridad</b>	
<b>Función del producto</b>	
<ul style="list-style-type: none"> <li>• contacto espejo según IEC 60947-4-1</li> </ul>	Sí
<b>Valor T1 para intervalo entre pruebas o vida útil según IEC 61508</b>	20 y

Protección de contacto directo contra descarga eléctrica	a prueba de contacto involuntario con los dedos
--	---

**Comunicación/ Protocolo**

Función del producto Comunicación por bus	No
---	----

**Certificados/ Homologaciones**

General Product Approval	EMC	Functional Safety/Safety of Machinery
--------------------------	-----	---------------------------------------



[Type Examination Certificate](#)

Declaration of Conformity	Test Certificates	Marine / Shipping
---------------------------	-------------------	-------------------



[Miscellaneous](#)

[Type Test Certificates/Test Report](#)

[Special Test Certificate](#)



Marine / Shipping	other
-------------------	-------



[Confirmation](#)

**other**



**Más información**

**Information- and Downloadcenter (Catálogos, Folletos,...)**

[www.siemens.com/sirius/catalogs](http://www.siemens.com/sirius/catalogs)

**Industry Mall (sistema de pedido online)**

<https://mall.industry.siemens.com/mall/es/es/Catalog/product?mlfb=3RT2327-1BA40>

**Generador CAX online**

<http://support.automation.siemens.com/WW/CAXorder/default.aspx?lang=en&mlfb=3RT2327-1BA40>

**Service&Support (Manuales, certificados, características, FAQ,...)**

<https://support.industry.siemens.com/cs/ww/es/ps/3RT2327-1BA40>

**Base de datos de imágenes (fotos de producto, dibujos acotados 2D, modelos 3D, esquemas de conexiones, macros**

**EPLAN, ...)**

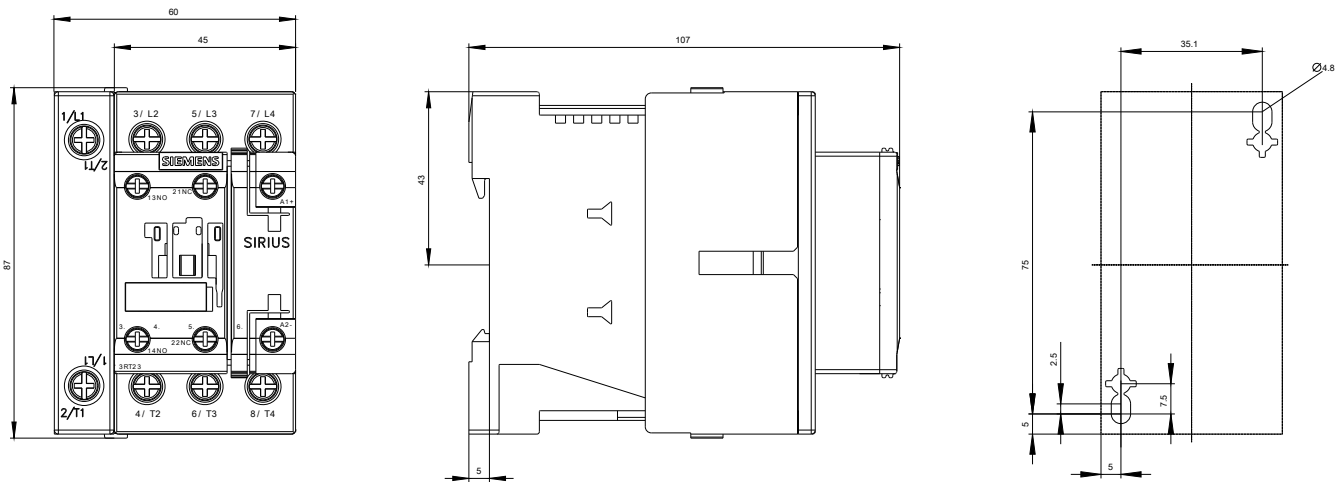
[http://www.automation.siemens.com/bilddb/cax\\_de.aspx?mlfb=3RT2327-1BA40&lang=en](http://www.automation.siemens.com/bilddb/cax_de.aspx?mlfb=3RT2327-1BA40&lang=en)

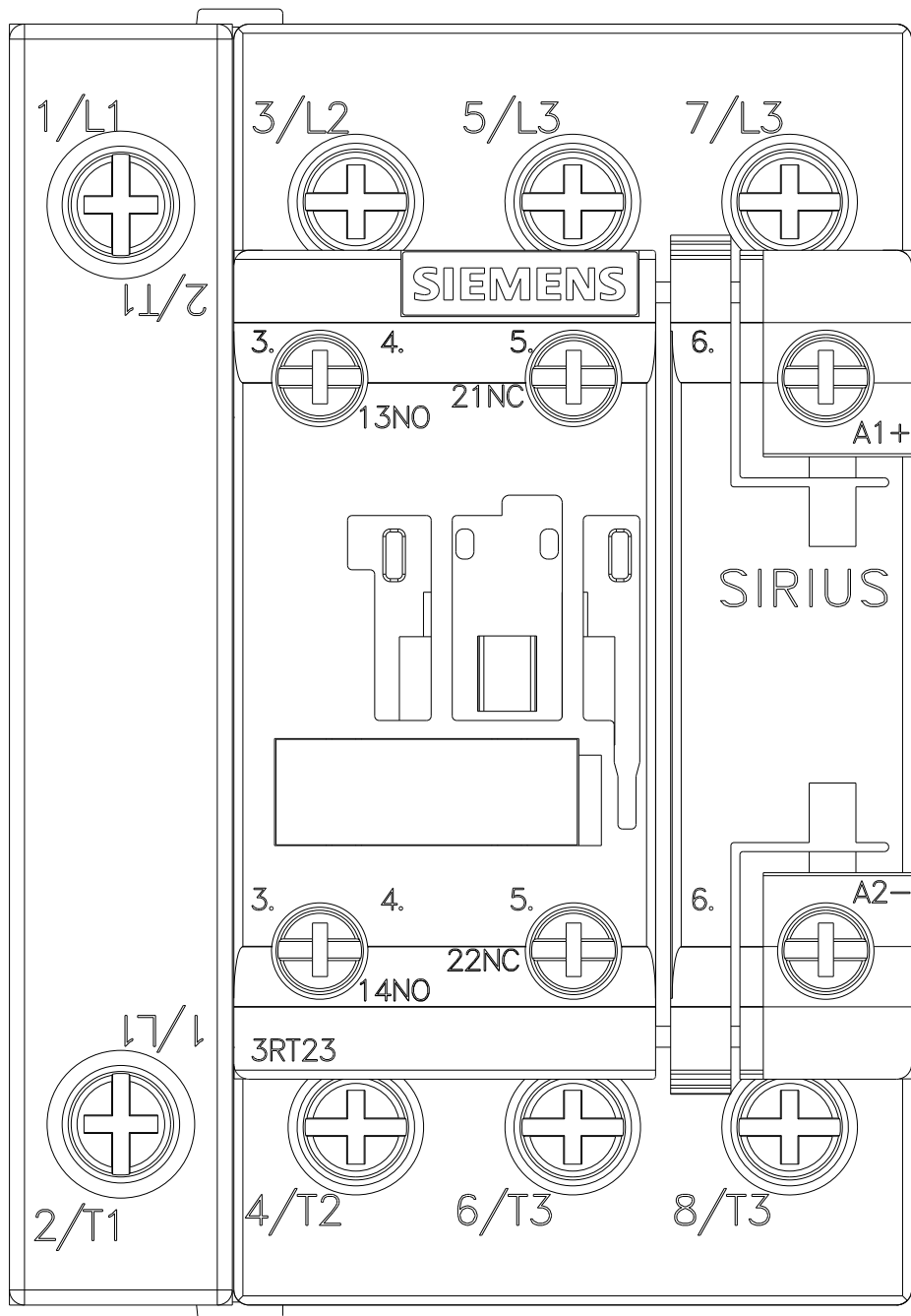
**Curva característica: Comportamiento en disparo, I<sup>2</sup>t, Corriente de corte limitada**

<https://support.industry.siemens.com/cs/ww/en/ps/3RT2327-1BA40/char>

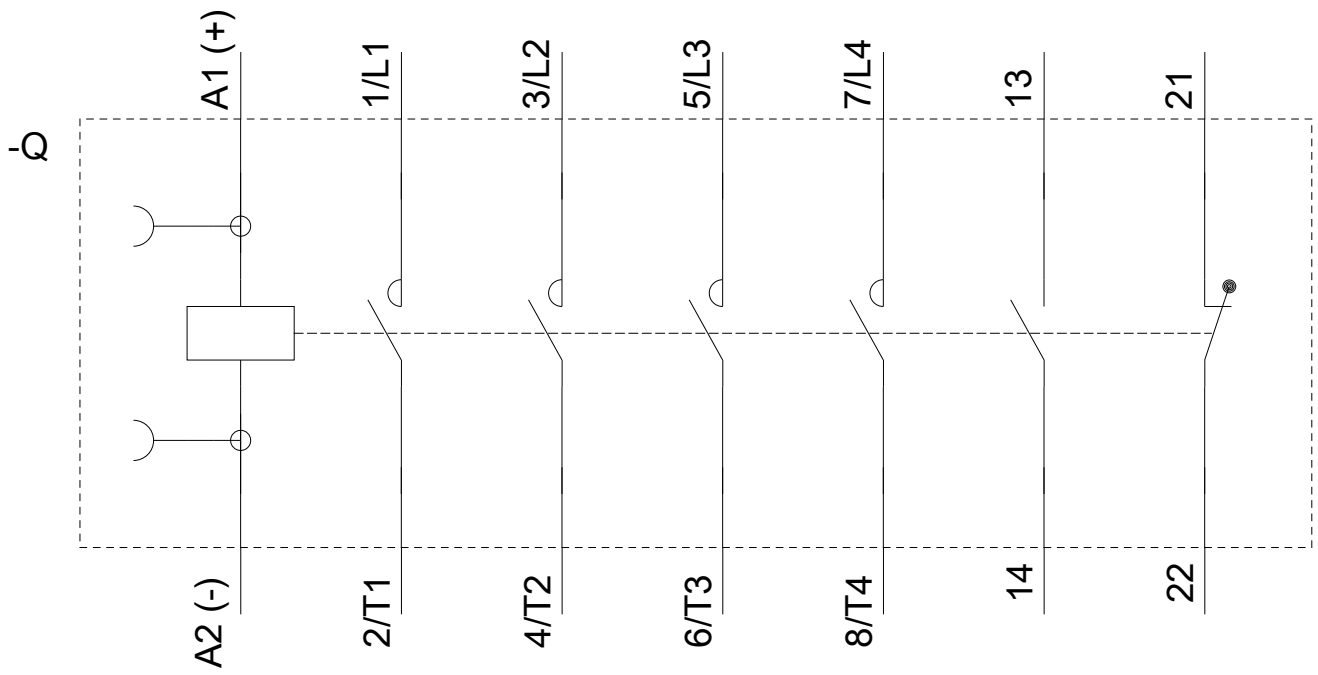
**Otras características (p. ej. vida útil eléctrica, frecuencia de maniobras)**

<http://www.automation.siemens.com/bilddb/index.aspx?view=Search&mfb=3RT2327-1BA40&objecttype=14&gridview=view1>









Última modificación:

04/09/2019