

Interrupor automático 3VA2 IEC



La versión

Nombre comercial del producto	SETRON
Designación del producto	Interrupor automático de caja moldeada
Tipo de producto	Protección de arrancadores
Tipo de disparador de sobrecorriente	ETU310M
Función de protección del disparador de sobrecorriente	I
Número de polos	3
Tipo de disparador auxiliar	Disparador de mínima tensión (UVR)
Tipo de interruptor auxiliar	2 contactos aux. HQ

Datos técnicos generales

Tensión de aislamiento asignada U_i	800 V
Tensión de servicio asignada máx. U_e con AC	690 V
Potencia de empleo / con AC-3 / con 400 V	75 W
Pérdidas [W] / máx.	75 W
Vida útil mecánica (ciclos de maniobra) / típico	20 000
Vida útil eléctrica (ciclos de maniobra) / con AC-1 / con 380/415 V / con 50/60 Hz	10 000

Propiedad del producto / para neutro / ampliable/reequipable / protección de cortocircuito y sobrecarga	No
Tipo de la vigilancia de defectos a tierra	Sin
Función del producto	
• Función de comunicación	No
• detección de pérdida de fase	No
• otras funciones de medición	No
Peso neto	2,4 kg

Electricidad

Corriente permanente / valor asignado / máx.	250 A
Corriente permanente asignada lu	200 A
Intensidad de empleo	
• con 40 °C	200 A
• con 45 °C	200 A
• con 50 °C	200 A
• con 55 °C	192 A
• con 60 °C	188 A
• con 65 °C	184 A
• con 70 °C	180 A

Capacidad de conmutación IEC 60947

Clase de poder de corte del interruptor automático	C
Poder de corte corriente de cortocircuito límite (Icu)	
• con 240 V	150 kA
• con 415 V	110 kA
• con 440 V	110 kA
• con 500 V	85 kA
• con 690 V	25 kA
Poder de corte corriente de cortocircuito de servicio (Ics)	
• con 240 V	150 kA
• con 415 V	110 kA
• con 440 V	110 kA
• con 500 V	85 kA
• con 690 V	25 kA
Poder de cierre corriente de cortocircuito (Icm)	
• con 240 V	330 kA
• con 415 V	242 kA
• con 440 V	242 kA
• con 500 V	187 kA
• con 690 V	52,5 kA

Parámetros ajustables	
Valor de respuesta ajustable para corriente / del disparador de sobrecarga dependiente de la corriente / Valor inicial	0 A
Valor de respuesta ajustable para corriente / del disparador de sobrecarga dependiente de la corriente / valor final	0 A
Rango de ajuste/función de sobrecarga L/tiempo de retardo tR/curva característica I**2t/memoria conectable	No
Valor de respuesta ajustable para corriente / del disparador instantáneo de cortocircuito / Valor inicial	600 A
Valor de respuesta ajustable para corriente / del disparador instantáneo de cortocircuito / valor final	3 000 A
Diseño Mecánico	
Altura	181 mm
Anchura	105 mm
Profundidad	86 mm
Conexiones	
Disposición de la conexión eléctrica / para circuito principal	conexión frontal
Tipo de conexión eléctrica / para circuito principal	Conexión plana con tornillos
Circuito auxiliar	
Componente del producto	
<ul style="list-style-type: none"> • disparador de mínima tensión 	Sí
<ul style="list-style-type: none"> • disparador de tensión 	No
<ul style="list-style-type: none"> • disparador de mínima tensión con contacto en avance 	No
<ul style="list-style-type: none"> • Señalizador de disparo 	No
Número de contactos conmutados / para contactos auxiliares	2
Accesorios	
Ampliación del producto / opcional / accionamiento del motor	Sí
Referencia del fabricante	
<ul style="list-style-type: none"> • del cuerpo de interruptor incluido en el suministro 	3VA2220-7MS32-0AA0
<ul style="list-style-type: none"> • de los bloques de contactos aux./de alarma integrados 	3VA9988-0AA12
<ul style="list-style-type: none"> • del disparador auxiliar integrado 	3VA9608-0BB11
Condiciones ambientales	
Grado de protección IP / frontal	IP40
Temperatura ambiente	

- durante el funcionamiento / mín. -25 °C
- durante el funcionamiento / máx. 70 °C
- durante el almacenamiento / mín. -40 °C
- durante el almacenamiento / máx. 80 °C

Certificados

Designaciones de referencia / según IEC 81346-2:2009 Q

General Product Approval

EMC

Declaration of Conformity



CCC



VDE

[Miscellaneous](#)



RCM



EG-Konf.

Test Certificates

[Miscellaneous](#)

[Special Test Certificate](#)



LRS

Shipping Approval

[CCS / China Classification Society](#)

other

[Confirmation](#)

[Manufacturer Declaration](#)

other

[Miscellaneous](#)

Más información

Information- and Downloadcenter (Catálogos, Folletos,...)

<http://www.siemens.com/lowvoltage/catalogs>

Industry Mall (sistema de pedido online)

<https://mall.industry.siemens.com/mall/es/es/Catalog/product?mlfb=3VA2220-7MS32-0BC0>

Service&Support (Manuales, certificados, características, FAQ,...)

<https://support.industry.siemens.com/cs/ww/es/ps/3VA2220-7MS32-0BC0>

Base de datos de imágenes (fotos de producto, dibujos acotados 2D, modelos 3D, esquemas de conexiones, ...)

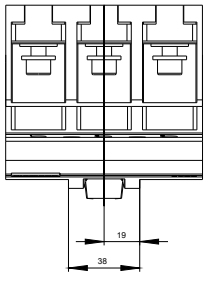
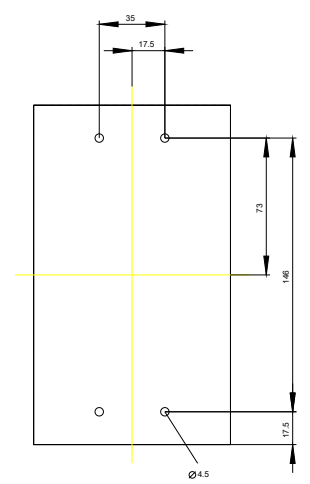
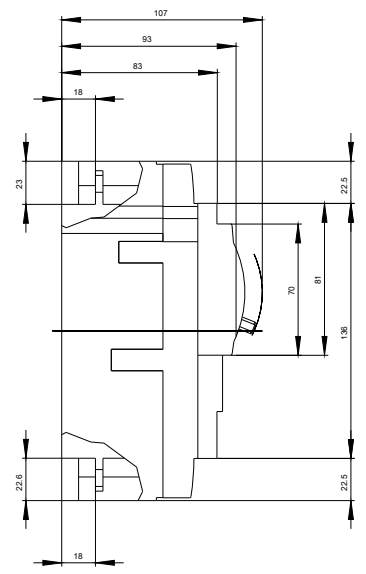
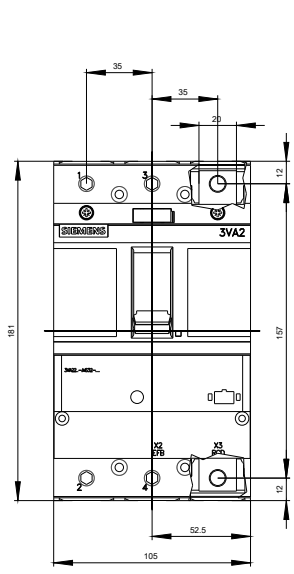
http://www.automation.siemens.com/bilddb/cax_en.aspx?mlfb=3VA2220-7MS32-0BC0

CAX-Online-Generator

<http://www.siemens.com/cax>

Tender specifications

<http://www.siemens.com/specifications>



Última modificación:

13/09/2019