



Interruptor automático 3VA1 IEC Frame 160 Clase de poder de corte M Icu=55kA @ 415V 3 polos, protección de distribuciones TM240, ATAM, In=25 A protección de sobrecarga Ir=18A...25A protección de cortocircuito li=6,4...12,8 x In conexión plana con tornillos disparador de mínima tensión (UVR) 120-127V AC 50/60 Hz 2 interruptores auxiliares HQ

| La versión | |
|--|---|
| Nombre comercial del producto | SETRON |
| Designación del producto | Interruptor automático de caja moldeada |
| Tipo de producto | Protección de distribuciones |
| Tipo de disparador de sobrecorriente | TM240 |
| Función de protección del disparador de sobrecorriente | LI |
| Número de polos | 3 |
| Tipo de disparador auxiliar | Disparador de mínima tensión (UVR) |
| Tipo de interruptor auxiliar | 2 contactos aux. HQ |
| Datos técnicos generales | |
| Tensión de aislamiento asignada Ui | 800 V |
| Tensión de servicio asignada máx. Ue con AC | 690 V |
| Tensión de empleo / con DC / valor asignado | 500 V |
| Vida útil mecánica (ciclos de maniobra) / típico | 15 000 |
| Vida útil eléctrica (ciclos de maniobra) / con AC-1 / con 380/415 V / con 50/60 Hz | 8 000 |

| | |
|---|---------|
| Propiedad del producto / para neutro / ampliable/reequipable / protección de cortocircuito y sobrecarga | No |
| Tipo de la vigilancia de defectos a tierra | Sin |
| Función del producto | |
| • Función de comunicación | No |
| • detección de pérdida de fase | No |
| • otras funciones de medición | No |
| Peso neto | 1,05 kg |

Electricidad

| | |
|--|--------|
| Corriente permanente / valor asignado / máx. | 160 A |
| Corriente permanente asignada lu | 25 A |
| Intensidad de empleo | |
| • con 40 °C | 25 A |
| • con 45 °C | 25 A |
| • con 50 °C | 25 A |
| • con 55 °C | 24 A |
| • con 60 °C | 23,5 A |
| • con 65 °C | 23 A |
| • con 70 °C | 22,5 A |

Capacidad de conmutación IEC 60947

| | |
|---|---------|
| Clase de poder de corte del interruptor automático | M |
| Poder de corte corriente de cortocircuito límite (Icu) | |
| • con 240 V | 85 kA |
| • con 415 V | 55 kA |
| • con 440 V | 36 kA |
| • con 690 V | 10 kA |
| Poder de corte corriente de cortocircuito de servicio (Ics) | |
| • con 240 V | 85 kA |
| • con 415 V | 55 kA |
| • con 440 V | 36 kA |
| • con 690 V | 5 kA |
| Poder de cierre corriente de cortocircuito (Icm) | |
| • con 240 V | 187 kA |
| • con 415 V | 121 kA |
| • con 440 V | 75,6 kA |
| • con 690 V | 17 kA |

Parámetros ajustables

| | |
|--|------|
| Valor de respuesta ajustable para corriente / del disparador de sobrecarga dependiente de la corriente / Valor inicial | 18 A |
|--|------|

| | |
|--|-------|
| Valor de respuesta ajustable para corriente / del disparador de sobrecarga dependiente de la corriente / valor final | 25 A |
| Clase de disparo / del disparador L / con característica I2t / Valor inicial | 1 |
| Clase de disparo / del disparador L / con característica I2t / valor final | 1 |
| Rango de ajuste/función de sobrecarga L/tiempo de retardo tR/curva característica I**2t/memoria conectable | No |
| Valor de respuesta ajustable para corriente / del disparador instantáneo de cortocircuito / Valor inicial | 160 A |
| Valor de respuesta ajustable para corriente / del disparador instantáneo de cortocircuito / valor final | 320 A |

Diseño Mecánico

| | |
|-------------|---------|
| Altura | 130 mm |
| Anchura | 76,2 mm |
| Profundidad | 70 mm |

Conexiones

| | |
|--|------------------------------|
| Disposición de la conexión eléctrica / para circuito principal | conexión frontal |
| Tipo de conexión eléctrica / para circuito principal | Conexión plana con tornillos |
| Tipo de secciones de conductor conectables / para conexión de barra plana / mín. | 12 x 0 |
| Tipo de secciones de conductor conectables / para conexión de barra plana / máx. | 17 x 6,5 |

Circuito auxiliar

| | |
|---|----|
| Componente del producto | |
| <ul style="list-style-type: none"> • disparador de mínima tensión | Sí |
| <ul style="list-style-type: none"> • disparador de tensión | No |
| <ul style="list-style-type: none"> • disparador de mínima tensión con contacto en avance | No |
| <ul style="list-style-type: none"> • Señalizador de disparo | No |
| Número de contactos conmutados / para contactos auxiliares | 2 |

Accesorios

| | |
|--|-------------------------------|
| Ampliación del producto / opcional / accionamiento del motor | Sí |
| Referencia del fabricante | |
| <ul style="list-style-type: none"> • de los bloques del contactos aux./de alarma integrados | 3VA9988-0AA12 |
| <ul style="list-style-type: none"> • del disparador auxiliar integrado | 3VA9608-0BB24 |

Condiciones ambientales

| | |
|--|---|
| Grado de protección IP / frontal | IP40 |
| Temperatura ambiente | |
| <ul style="list-style-type: none"> • durante el funcionamiento / mín. • durante el funcionamiento / máx. • durante el almacenamiento / mín. • durante el almacenamiento / máx. | <p>-25 °C</p> <p>70 °C</p> <p>-40 °C</p> <p>80 °C</p> |

Certificados

Designaciones de referencia / según IEC 81346-2:2009

Q

General Product Approval

EMC

Declaration of Conformity



CCC



VDE

[Miscellaneous](#)



RCM



EG-Konf.

Test Certificates

Shipping Approval

[Type Test Certificates/Test Report](#)

[Miscellaneous](#)

[Special Test Certificate](#)



ABS



BUREAU VERITAS



LRS

Shipping Approval

other



RMRS

[CCS / China Classification Society](#)

[Manufacturer Declaration](#)

[Miscellaneous](#)

Más información

Information- and Downloadcenter (Catálogos, Folletos,...)

<http://www.siemens.com/lowvoltage/catalogs>

Industry Mall (sistema de pedido online)

<https://mall.industry.siemens.com/mall/es/es/Catalog/product?mlfb=3VA1125-5EF32-0CC0>

Service&Support (Manuales, certificados, características, FAQ,...)

<https://support.industry.siemens.com/cs/ww/es/ps/3VA1125-5EF32-0CC0>

Base de datos de imágenes (fotos de producto, dibujos acotados 2D, modelos 3D, esquemas de conexiones, ...)

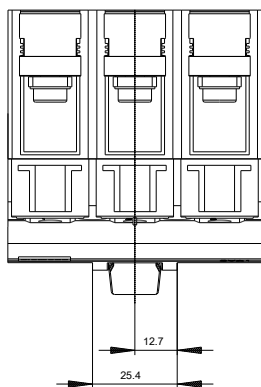
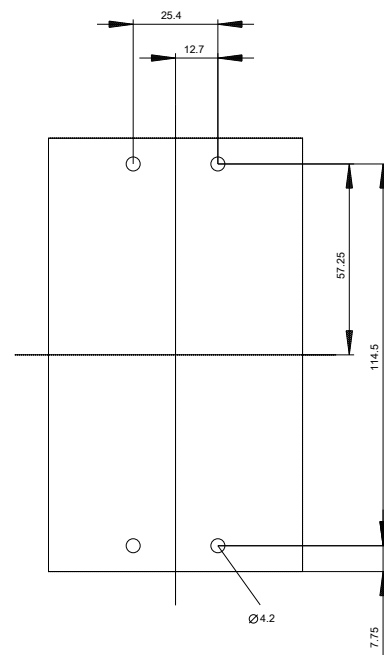
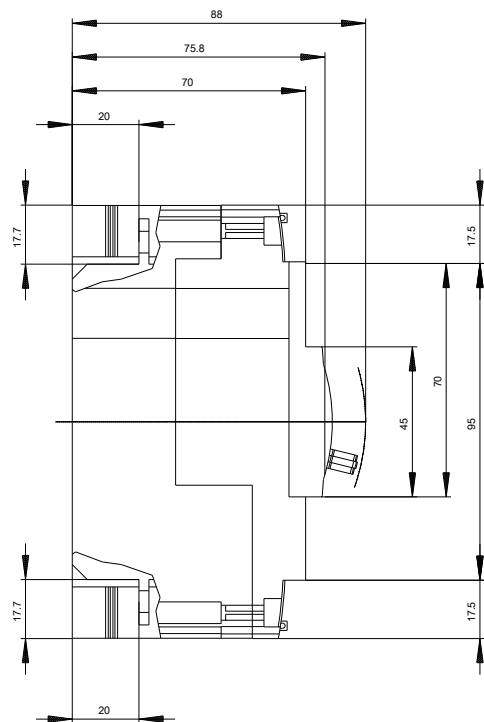
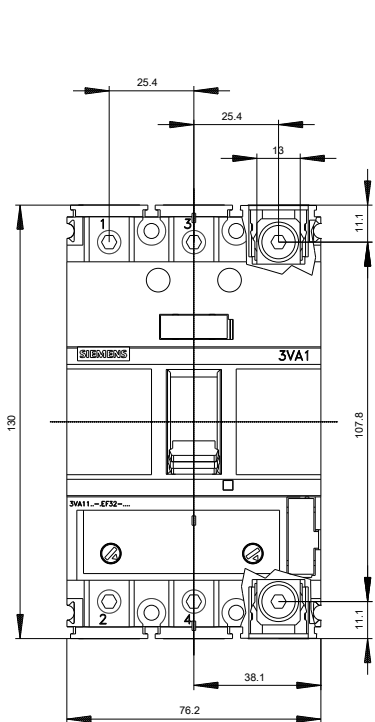
http://www.automation.siemens.com/bilddb/cax_en.aspx?mlfb=3VA1125-5EF32-0CC0

CAX-Online-Generator

<http://www.siemens.com/cax>

Tender specifications

<http://www.siemens.com/specifications>





Última modificación:

10/08/2019