

interruptor diferencial, 2 polos, Tipo A, con retardo breve, Entrada: 40 A, 30 mA, Un AC: 230 V, con protección contra sobrecargas térmicas



La versión

Nombre comercial del producto	SETRON
Designación del producto	Interruptor diferencial
Tipo de producto	Con retardo breve
Tipo de producto	con protección térmica contra sobrecarga

Datos técnicos generales

Número de polos	2
Tamaño para aparatos modulares / según DIN 43880	1
Protección de contacto directo contra descarga eléctrica	A prueba de contacto involuntario con los dedos y el dorso de la mano
Resistencia a cortocircuitos	10 kA
interruptor automático / tipo básico	5SV3
Vida útil mecánica (ciclos de maniobra) / típico	10 000
Función de maniobra / retardo breve	Sí
Categoría de sobretensión	III

La tensión de alimentación

Corriente / con AC / valor asignado	40 A
-------------------------------------	------

• Tensión de alimentación / con AC / valor asignado	230 V
• Tensión de alimentación / para equipo de prueba / mín.	195 V
• valor asignado	50 Hz

Clase de protección

Grado de protección IP	IP20, para montaje en distribuidor, con conductores conectados
------------------------	--

Capacidad de conmutación

Poder de corte, corriente / según IEC 61008-1 / valor asignado	0,5 kA
--	--------

Disipación

Pérdidas [W] / con valor asignado de la intensidad / con AC / en estado operativo caliente / por polo	1,5 W
---	-------

Electricidad

Corriente diferencial de disparo / valor asignado	30 mA
• corriente nominal I_n / IEC, DIN/VDE / a 40 grad. C	40 A
• corriente nominal I_n / IEC, DIN/VDE / a 45 grad. C	40 A
• corriente nominal I_n / IEC, DIN/VDE / a 50 grad. C	40 A
• corriente nominal I_n / IEC, DIN/VDE / a 55 grad. C	40 A
• corriente nominal I_n / IEC, DIN/VDE / a 60 grad. C	40 A
• Corriente asignada I_n /IEC, DIN/VDE/con 65 Cel	40 A
• corriente nominal I_n / IEC, DIN/VDE / a 70 grad. C	40 A
Tipo de corriente de defecto	A
Valor I^2t /admisible	58 000 A ² ·s
Resistencia a corriente de choque / valor asignado	3 kA
Frecuencia de empleo	50/60Hz

Detalles del producto

Propiedad del producto / sin silicona	Sí
Ampliación del producto / incorporable / dispositivos complementarios	Sí

Conexiones

Sección de conductor conectable	
• monofilar	0,75 ... 35 mm ²
• multifilar	0,75 ... 35 mm ²
Par de apriete / con bornes de tornillo	2,5 ... 3 N·m

Posición / del cable de conexión a red	Arriba o abajo
--	----------------

Diseño Mecánico

Altura	90 mm
Anchura	36 mm
Profundidad	70 mm
Profundidad de montaje	70 mm
Número de módulos de anchura	2
Tipo de fijación	Perfil DIN (REG)
Posición de montaje	según las necesidades del usuario

Condiciones ambientales

Temperatura ambiente	-25 ... +45 °C
<ul style="list-style-type: none"> durante el almacenamiento 	-40 ... +75 °C

Certificados

Designaciones de referencia	
<ul style="list-style-type: none"> según EN 61346-2 	F
<ul style="list-style-type: none"> según IEC 81346-2:2009 	F

General Product Approval	Declaration of Conformity	other	Railway
--------------------------	---------------------------	-------	---------



ÖVE



VDE

[Miscellaneous](#)



EG-Konf.

[Miscellaneous](#)

[Vibration and Shock](#)

Railway

[Confirmation](#)

Más información

Information- and Downloadcenter (Catálogos, Folletos,...)

<http://www.siemens.com/lowvoltage/catalogs>

Industry Mall (sistema de pedido online)

<https://mall.industry.siemens.com/mall/es/es/Catalog/product?mlfb=5SV3314-6LA01>

Service&Support (Manuales, certificados, características, FAQ,...)

<https://support.industry.siemens.com/cs/ww/es/ps/5SV3314-6LA01>

Base de datos de imágenes (fotos de producto, dibujos acotados 2D, modelos 3D, esquemas de conexiones, ...)

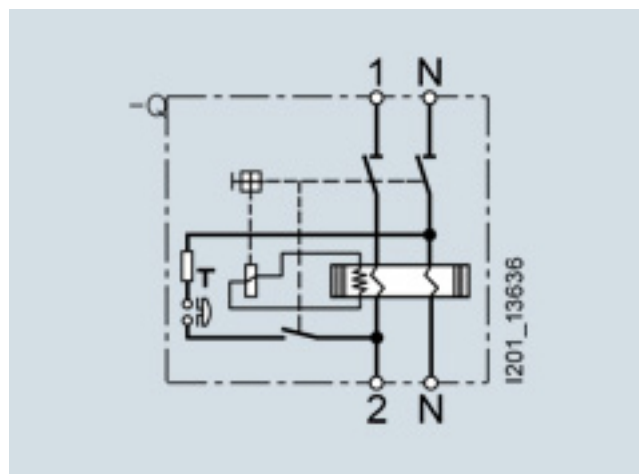
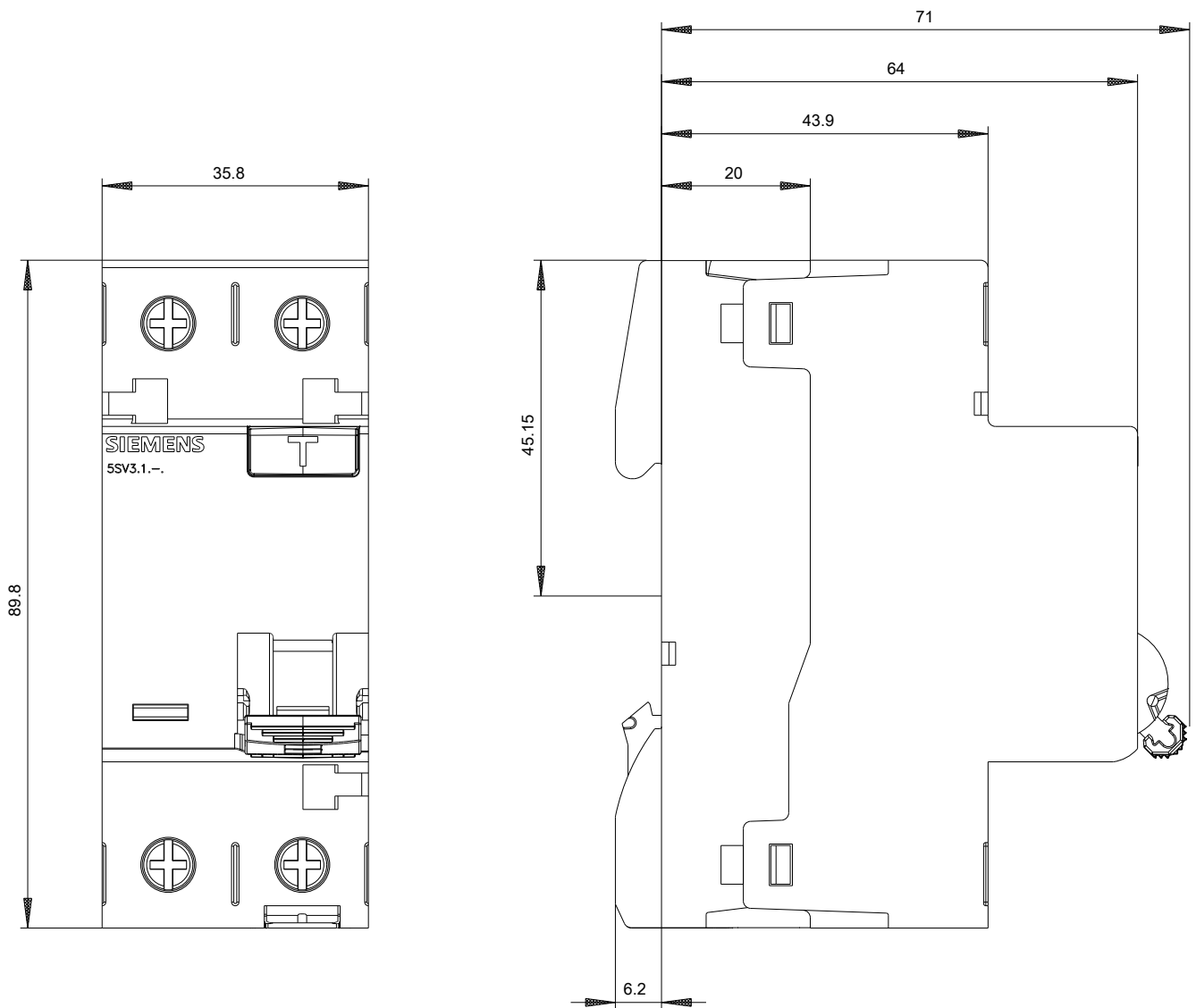
http://www.automation.siemens.com/bilddb/cax_en.aspx?mlfb=5SV3314-6LA01

CAX-Online-Generator

<http://www.siemens.com/cax>

Tender specifications

<http://www.siemens.com/specifications>



-CB



