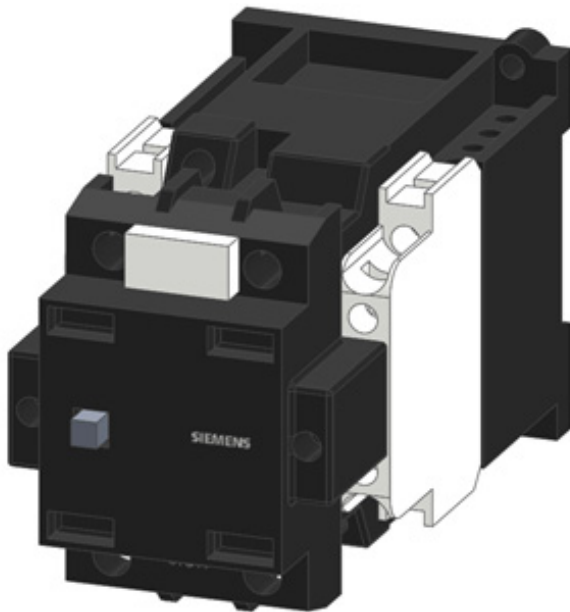


Contactor tamaño 2, 2 polos DC-3 y 5, 32 A Bloque de contactos auxiliares 22 (2 NA + 2 NC) Mando por corriente continua 180 V DC



Designación del producto	Contactor
Denominación del tipo de producto	3TC
Datos técnicos generales	
Tamaño del contactor	2
Ampliación del producto	
• Módulo de función para comunicación	No
• interruptor auxiliar	Sí
Tensión de aislamiento valor asignado	800 V
Tensión máxima admitida para separación de protección entre bobina y contactos principales según EN 60947-1	300 V
Grado de protección IP	IP00
• frontal	IP00
• del borne de conexión	IP00
Resistencia a choques con choque rectangular	
• con DC	7,5g / 5 ms, 3,4g / 10 ms
Vida útil mecánica (ciclos de maniobra)	
• del contactor típico	10 000 000

<ul style="list-style-type: none"> • del contactor con bloque de contactos auxiliares montado típico 	10 000 000
Designaciones de referencia según DIN 40719, ampliado según IEC 204-2 según IEC 750	K
Designaciones de referencia según IEC 81346-2:2009	Q
Designaciones de referencia según EN 61346-2	Q

Circuito de corriente principal

Número de polos	2
Número de polos para circuito principal	2
Número de contactos NA para contactos principales	2
Número de contactos NC para contactos principales	0
Tipo de corriente	DC
Intensidad de empleo	
<ul style="list-style-type: none"> • con 2 vías de corriente en serie con DC-1 <ul style="list-style-type: none"> — con 24 V valor asignado — con 110 V valor asignado — con 220 V valor asignado — con 440 V valor asignado — con 600 V valor asignado 	32 A 32 A 32 A 32 A 32 A
Intensidad de empleo con 2 vías de corriente en serie con DC-3 con DC-5	
<ul style="list-style-type: none"> • con 24 V valor asignado • con 110 V valor asignado • con 220 V valor asignado • con 440 V valor asignado • con 600 V valor asignado 	32 A 32 A 32 A 29 A 21 A
Potencia de empleo con DC-1	
<ul style="list-style-type: none"> • con 110 V valor asignado • con 220 V valor asignado • con 440 V valor asignado • con 750 V valor asignado 	3,5 kW 7 kW 14 kW 24 kW
Frecuencia de maniobra	
<ul style="list-style-type: none"> • con DC-1 máx. • con DC-3 máx. • con DC-5 máx. 	1 500 1/s 750 1/s 750 1/s

Circuito de control/ Control por entrada

Tipo de corriente de la alimentación de tensión de mando	DC
Tensión de alimentación del circuito de mando con DC	
<ul style="list-style-type: none"> • valor asignado 	180 V

Potencia inicial de la bobina con DC	10 W
Potencia de retención de la bobina con DC	10 W
Retardo de cierre con DC	35 ... 190 ms
Retardo de apertura con DC	10 ... 25 ms
Duración de arco	20 ... 30 ms

Circuito de corriente secundario

Número de contactos NC para contactos auxiliares	2
• conmutación instantánea	2
Número de contactos NA para contactos auxiliares	2
• conmutación instantánea	2
Número de contactos conmutados	
• para contactos auxiliares	0
Números característicos y letras identificadoras para contactos	22
Intensidad de empleo con AC-12 máx.	10 A
Intensidad de empleo con AC-15	
• con 230 V valor asignado	5,6 A
• con 400 V valor asignado	3,6 A
• con 500 V valor asignado	2,5 A
Intensidad de empleo con DC-12	
• con 24 V valor asignado	10 A
• con 48 V valor asignado	10 A
• con 60 V valor asignado	10 A
• con 110 V valor asignado	3,2 A
• con 125 V valor asignado	2,5 A
• con 220 V valor asignado	0,9 A
• con 600 V valor asignado	0,22 A
Intensidad de empleo con DC-13	
• con 24 V valor asignado	10 A
• con 48 V valor asignado	5 A
• con 60 V valor asignado	5 A
• con 110 V valor asignado	1,14 A
• con 125 V valor asignado	0,98 A
• con 220 V valor asignado	0,48 A
• con 600 V valor asignado	0,07 A
Confiabilidad de contacto de los contactos auxiliares	una conexión errónea por 100 millones (17 V, 5 mA)

Valores nominales UL/CSA

Capacidad de carga de los contactos auxiliares según UL	A600 / P600
--	-------------

Protección contra cortocircuitos

Tipo de cartucho fusible	
---------------------------------	--

- para protección contra cortocircuitos del circuito principal
 - con tipo de coordinación 1 necesario
 - con tipo de coordinación 2 necesario
- para protección contra cortocircuitos del bloque de contactos auxiliares necesario

gG: 50 A (690 V, 100 kA)
 gG: 35 A (690 V, 100 kA)
 gG: 16 A (500 V, 1 kA)

Instalación/ fijación/ dimensiones

Posición de montaje	con plano de montaje vertical girable $\pm 22,5^\circ$, con plano de montaje vertical basculable $\pm 22,5^\circ$ hacia delante y hacia atrás; de pie, en plano de montaje horizontal
Tipo de fijación	fijación por tornillo y abroche a perfil DIN de 35 mm según DIN EN 50022
<ul style="list-style-type: none"> • montaje en serie 	Sí
Altura	85 mm
Anchura	70 mm
Profundidad	145 mm
Distancia que debe respetarse	
<ul style="list-style-type: none"> • para montaje en serie <ul style="list-style-type: none"> — hacia adelante — hacia atrás — hacia arriba — hacia abajo — hacia un lado • a piezas puestas a tierra <ul style="list-style-type: none"> — hacia adelante — hacia atrás — hacia arriba — hacia un lado — hacia abajo • a piezas bajo tensión <ul style="list-style-type: none"> — hacia adelante — hacia atrás — hacia arriba — hacia abajo — hacia un lado 	<p>15 mm</p> <p>0 mm</p> <p>10 mm</p> <p>10 mm</p> <p>10 mm</p> <p>30 mm</p> <p>0 mm</p> <p>10 mm</p> <p>10 mm</p> <p>10 mm</p> <p>30 mm</p> <p>0 mm</p> <p>10 mm</p> <p>10 mm</p> <p>10 mm</p>

Conexiones/ Bornes

Tipo de conexión eléctrica	conexión por tornillo
<ul style="list-style-type: none"> • para circuito principal • para circuito auxiliar y circuito de mando 	<p>conexión por tornillo</p> <p>conexión por tornillo</p>
Tipo de secciones de conductor conectables	
<ul style="list-style-type: none"> • para contactos principales <ul style="list-style-type: none"> — monofilar o multifilar 	2x (2,5 ... 10 mm ²)


— alma flexible con preparación de los extremos de cable	2x (1,5 ... 4 mm ²)
Tipo de secciones de conductor conectables	
• para contactos auxiliares	
— monofilar o multifilar	2x (1 ... 2,5 mm ²)
— alma flexible con preparación de los extremos de cable	2x (0,75 ... 2,5 mm ²)

Seguridad

Protección de contacto directo contra descarga eléctrica	a prueba de contacto involuntario con los dedos solo con tapa cubrebornes
---	---

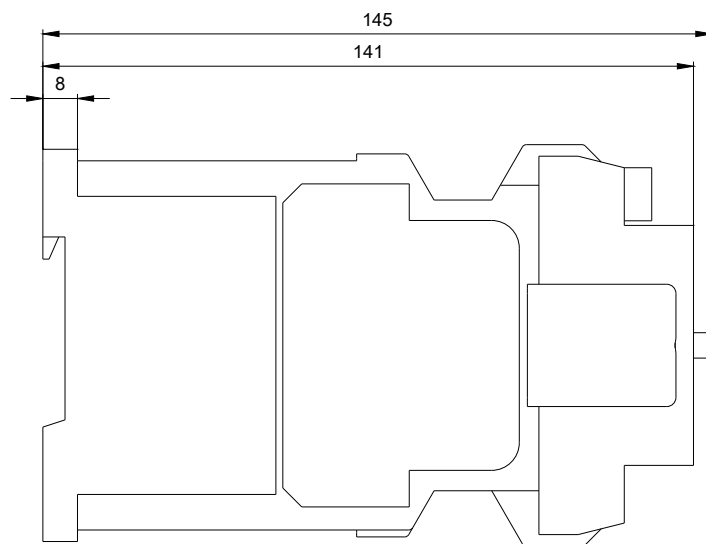
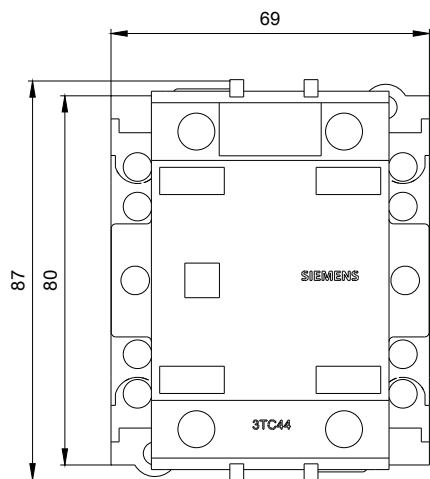
Certificados/ Homologaciones

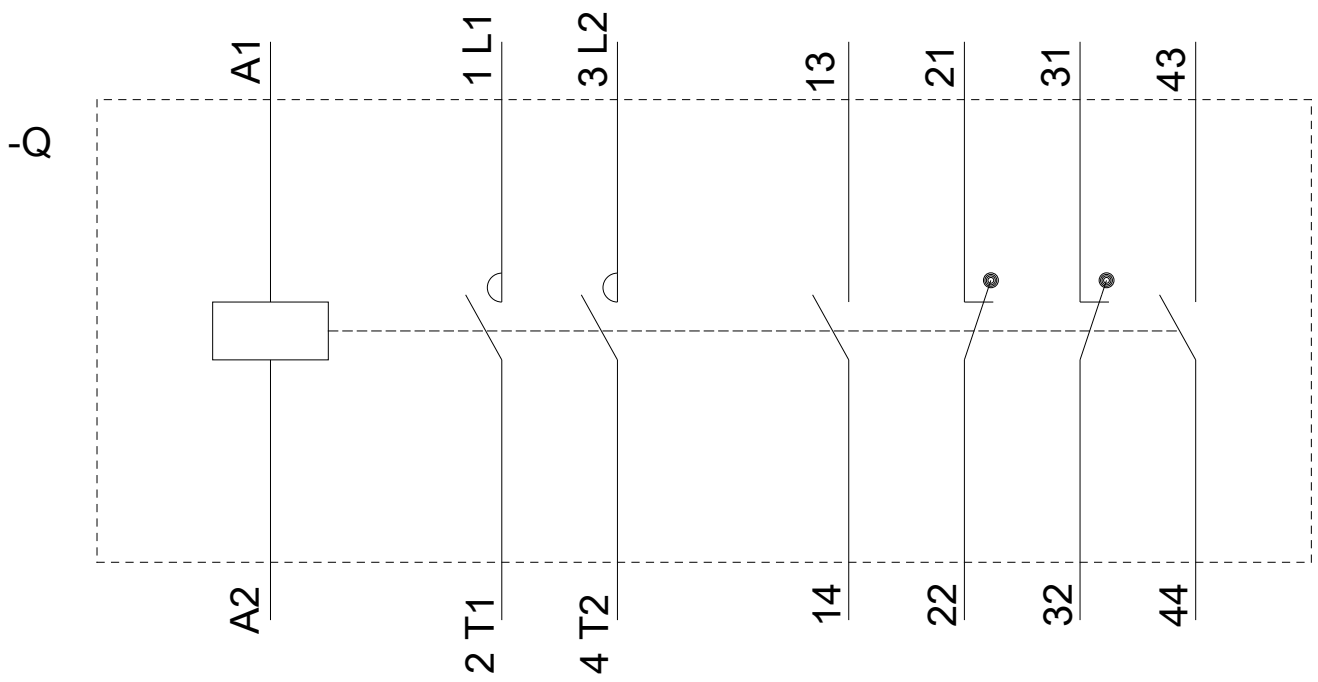
General Product Approval	Functional Safety/Safety of Machinery	Declaration of Conformity
 CCC	 CSA	 UL
 EAC	Type Examination Certificate	 EG-Konf.

Declaration of Conformity	Test Certificates	Marine / Ship-ping	other
Miscellaneous	Special Test Certificate	Miscellaneous	Confirmation
		 RMRS	
	Type Test Certificates/Test Report		

Más información

- Information- and Downloadcenter (Catálogos, Folletos,...)**
www.siemens.com/sirius/catalogs
- Industry Mall (sistema de pedido online)**
<https://mall.industry.siemens.com/mall/es/es/Catalog/product?mlfb=3TC4417-0AK4>
- Generador CAx online**
<http://support.automation.siemens.com/WW/CAxorder/default.aspx?lang=en&mlfb=3TC4417-0AK4>
- Service&Support (Manuales, certificados, características, FAQ,...)**
<https://support.industry.siemens.com/cs/ww/es/ps/3TC4417-0AK4>
- Base de datos de imágenes (fotos de producto, dibujos acotados 2D, modelos 3D, esquemas de conexiones, macros EPLAN, ...)**
http://www.automation.siemens.com/bilddb/cax_de.aspx?mlfb=3TC4417-0AK4&lang=en
- Curva característica: Comportamiento en disparo, I²t, Corriente de corte limitada**
<https://support.industry.siemens.com/cs/ww/en/ps/3TC4417-0AK4/char>
- Otras características (p. ej. vida útil eléctrica, frecuencia de maniobras)**
<http://www.automation.siemens.com/bilddb/index.aspx?view=Search&mlfb=3TC4417-0AK4&objecttype=14&gridview=view1>





Última modificación:

12/09/2019