

manipulador, 22 mm, redondo, plástico, negro, 4 posiciones, momentáneo, con enclavamiento mecánico



Nombre comercial del producto	SIRIUS ACT
Designación del producto	Manipulador
Tipo de producto	Elemento de mando y señalización
Denominación del tipo de producto	3SU1
Actuador	
Tipo de elemento de accionamiento	Con enclavamiento mecánico
Modo de funcionamiento del actuador	como pulsador
Sentido de ataque	Horizontal / vertical
Color	
• del actuador	negro
Material del actuador	plástico
Forma del actuador	manilla prolongada
Diámetro exterior del actuador	30,5 mm
Tipo de desenclavamiento	desenclavamiento por pulsador
Número de posiciones de maniobra	4
Ángulo máximo de desviación [°]	30°
Anillo frontal	
Componente del producto anillo frontal	Sí
Tipo de anillo frontal	Saliente

Material del anillo frontal	plástico
Color del anillo frontal	negro
Datos técnicos generales	
Grado de protección IP	IP65, IP67
Grado de protección NEMA	NEMA 1, 2, 3, 3R, 4, 4X, 12, 13
Resistencia a choques	Semiperíodo senoidal 50 g / 11 ms
<ul style="list-style-type: none"> • según IEC 60068-2-27 • para aplicaciones ferroviarias según EN 61373 	categoría 1, clase B
Frecuencia de maniobra máx.	3 600 1/h
Vida útil mecánica (ciclos de maniobra)	500 000
<ul style="list-style-type: none"> • como duración de servicio por sentido de ataque típico 	
Designaciones de referencia según IEC 81346-2:2009	S
Designaciones de referencia según EN 61346-2	S
Seguridad	
Valor B10	250 000
<ul style="list-style-type: none"> • con alta tasa de demanda según SN 31920 	
Cuota de defectos peligrosos	20 %
<ul style="list-style-type: none"> • con baja tasa de demanda según SN 31920 • con alta tasa de demanda según SN 31920 	20 %
Tasa de fallos [valor FIT]	100 FIT
<ul style="list-style-type: none"> • con baja tasa de demanda según SN 31920 	
Valor T1 para intervalo entre pruebas o vida útil según IEC 61508	20 y
Condiciones ambiente	
Temperatura ambiente	-25 ... +70 °C
<ul style="list-style-type: none"> • durante el funcionamiento • durante el almacenamiento 	-40 ... +80 °C
Categoría medioambiental durante el funcionamiento según IEC 60721	3M6, 3S2, 3B2, 3C3, 3K6 (con humedad relativa del aire de 10 ... 95 %)
Instalación/ fijación/ dimensiones	
Altura	30,5 mm
Anchura	30,5 mm
Forma del recorte para montaje	redondo
Diámetro de montaje	22,3 mm
Tolerancia positiva del diámetro de montaje	0,4 mm
Altura de montaje	75,6 mm
Ancho de montaje	30,5 mm
Profundidad de montaje	25,5 mm
Certificados/Homologaciones	

General Product Approval	Declaration of Conformity	Test Certificates
--------------------------	---------------------------	-------------------



[Miscellaneous](#)

[Type Test Certificates/Test Report](#)

Marine / Shipping



other

[Confirmation](#)

Más información

Information- and Downloadcenter (Catálogos, Folletos,...)

<http://www.siemens.com/industrial-controls/catalogs>

Industry Mall (sistema de pedido online)

<https://mall.industry.siemens.com/mall/es/es/Catalog/product?mlfb=3SU1000-7BF10-0AA0>

Generador CAx online

<http://support.automation.siemens.com/WW/CAXorder/default.aspx?lang=en&mlfb=3SU1000-7BF10-0AA0>

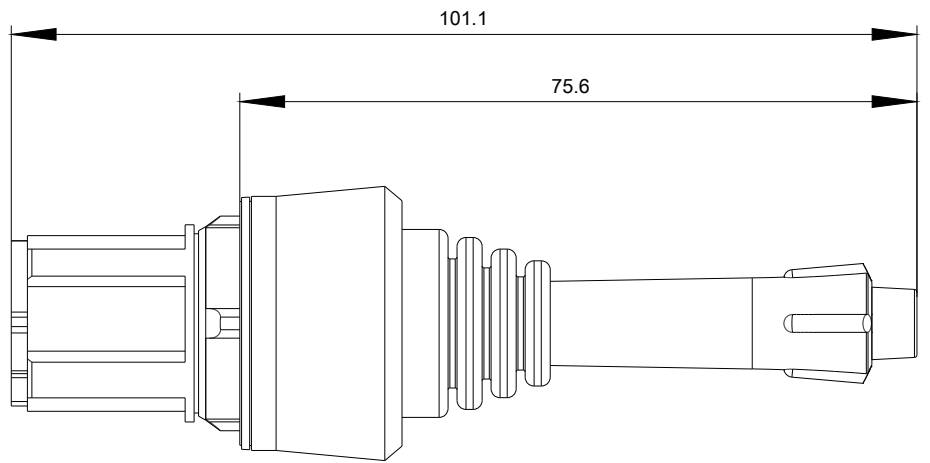
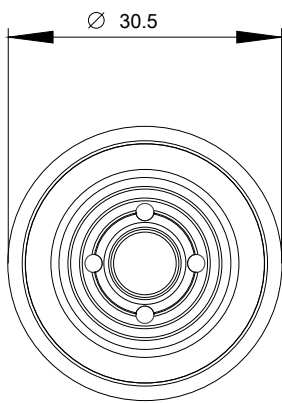
Service&Support (Manuales, certificados, características, FAQ,...)

<https://support.industry.siemens.com/cs/ww/es/ps/3SU1000-7BF10-0AA0>

Base de datos de imágenes (fotos de producto, dibujos acotados 2D, modelos 3D, esquemas de conexiones, macros

EPLAN, ...)

http://www.automation.siemens.com/bilddb/cax_de.aspx?mlfb=3SU1000-7BF10-0AA0&lang=en



Última modificación:

13/09/2019