

Busabschlussbaustein für SINEC L2-RS 485 und PROFIBUS-RS 485 für Busanschluss hinter dem letzten Gerät an der Buslinie
 Versorgungsspannung: AC 24 V AC 110/115/120/220/230/240 V AC 380/400/415 V

Allgemeine technische Daten		
Produkt-Bezeichnung	Busabschlussbaustein/AC 115/230 V	
Ausführung des Produkts	mit eigener Versorgungsspannung für Busabschluss	
Approbationen/ Zertifikate		
allgemeine Produktzulassung	Konformitätserklärung	Sonstige



[Bestätigungen](#)



EG-Konf.

[Bestätigungen](#)

Weitere Informationen

Information- and Downloadcenter (Kataloge, Broschüren,...)

<https://www.siemens.de/ic10>

Industry Mall (Online-Bestellsystem)

<https://mall.industry.siemens.com/mall/de/de/Catalog/product?mlfb=3UF1900-1KA00>

CAX-Online-Generator

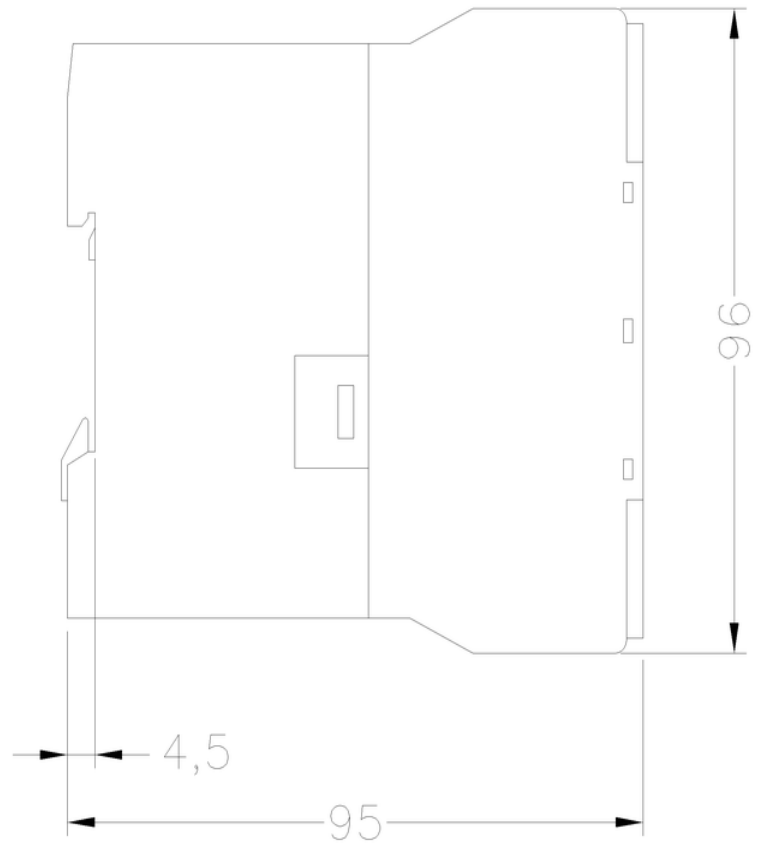
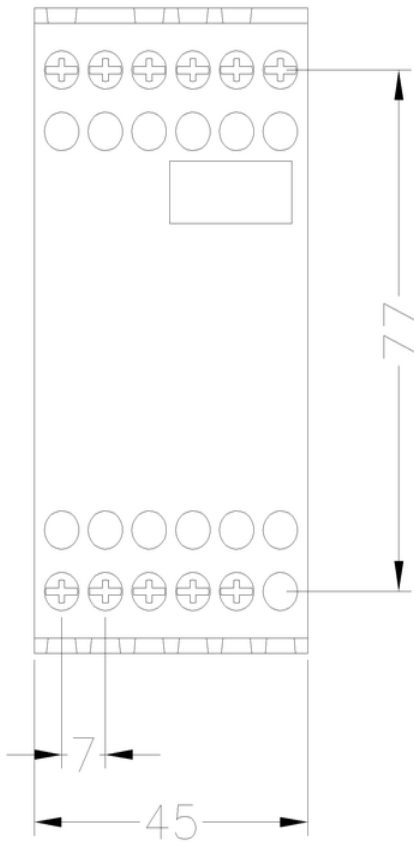
<http://support.automation.siemens.com/WW/CAXorder/default.aspx?lang=de&mlfb=3UF1900-1KA00>

Service&Support (Handbücher, Betriebsanleitungen, Zertifikate, Kennlinien, FAQs,...)

<https://support.industry.siemens.com/cs/ww/de/ps/3UF1900-1KA00>

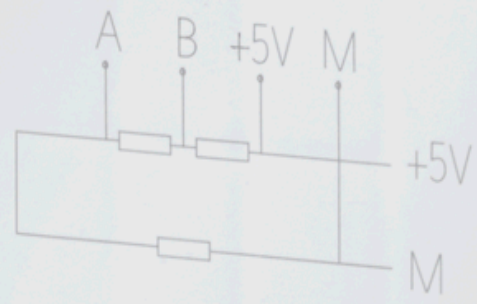
Bilddatenbank (Produktfotos, 2D-Maßzeichnungen, 3D-Modelle, Geräteschaltpläne, EPLAN Makros, ...)

http://www.automation.siemens.com/bilddb/cax_de.aspx?mlfb=3UF1900-1KA00&lang=de





SIEMENS



CE 3UF1900-1KA00 E02

N 220/230V 380/400V 115/120V 24V 50/60Hz
A2 A1 A3 A4 A5

