



Busabschlussbaustein für SINEC L2-RS 485 und PROFIBUS-RS 485 für Busanschluss hinter dem letzten Gerät an der Buslinie  
 Versorgungsspannung: DC 24 V

Allgemeine technische Daten	
Produkt-Bezeichnung	Busabschlussbaustein/DC 24 V
Ausführung des Produkts	mit eigener Versorgungsspannung für Busabschluss
Approbationen/ Zertifikate	
allgemeine Produktzulassung	Konformitätserklärung
	Sonstige

[Bestätigungen](#)



[Bestätigungen](#)

**Weitere Informationen**

Information- and Downloadcenter (Kataloge, Broschüren,...)

<https://www.siemens.de/ic10>

Industry Mall (Online-Bestellsystem)

<https://mall.industry.siemens.com/mall/de/de/Catalog/product?mlfb=3UF1900-1KB00>

CAX-Online-Generator

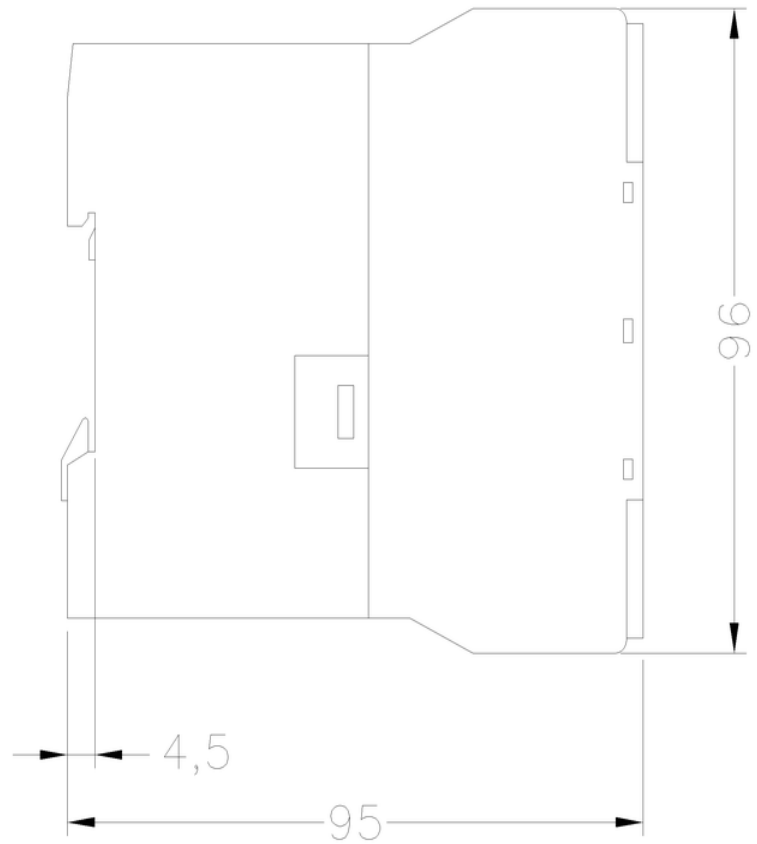
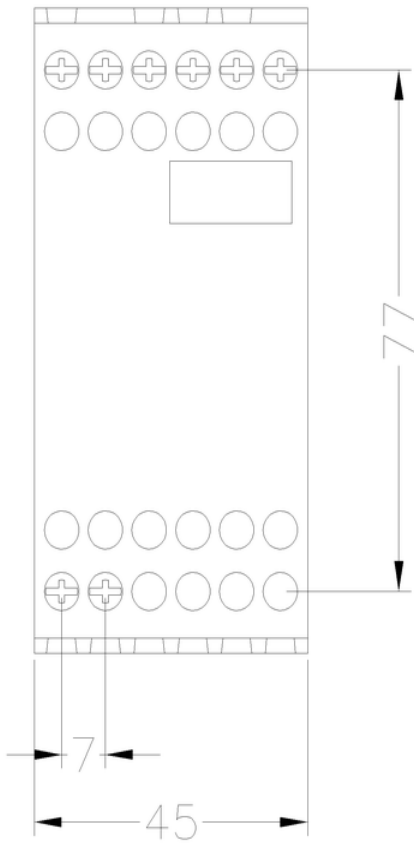
<http://support.automation.siemens.com/WW/CAXorder/default.aspx?lang=de&mlfb=3UF1900-1KB00>

Service&Support (Handbücher, Betriebsanleitungen, Zertifikate, Kennlinien, FAQs,...)

<https://support.industry.siemens.com/cs/ww/de/ps/3UF1900-1KB00>

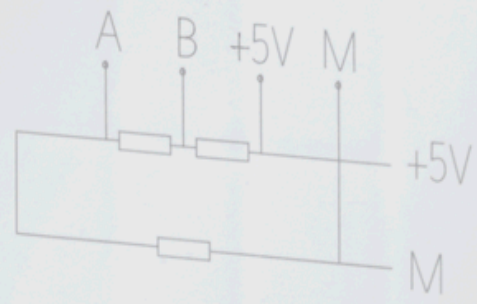
Bilddatenbank (Produktfotos, 2D-Maßzeichnungen, 3D-Modelle, Geräteschaltpläne, EPLAN Makros, ...)

[http://www.automation.siemens.com/bilddb/cax\\_de.aspx?mlfb=3UF1900-1KB00&lang=de](http://www.automation.siemens.com/bilddb/cax_de.aspx?mlfb=3UF1900-1KB00&lang=de)





SIEMENS



CE 3UF1900-1KA00 E02

N 220/230V 380/400V 115/120V 24V 50/60Hz  
A2 A1 A3 A4 A5

