



AS-Interface Adapterelement, schwarz, mit/ohne externe Hilfsspannung, umschaltbar, Standard AS-i, für 4 Signalelemente, DC 24 V, Durchmesser 70 mm

Allgemeine technische Daten		
Produkt-Markename	SIRIUS	
Produkt-Bezeichnung	AS-Interface-Modul	
Spannungsart der Betriebsspannung	DC	
Betriebsspannung	<ul style="list-style-type: none"> <li>• bei DC Bemessungswert 18,5 ... 31,6 V</li> <li>• 1 bei DC Bemessungswert 24 V</li> </ul>	
aufgenommener Strom maximal	210 mA	
Material	PC	
Farbe	schwarz	
Befestigungsart	Bajonett	
Referenzkennzeichen	<ul style="list-style-type: none"> <li>• gemäß DIN EN 61346-2 B</li> <li>• gemäß IEC 81346-2:2009 B</li> </ul>	
Mechanische Daten		
Außendurchmesser des Signalsäulenelements	70 mm	
Umgebungsbedingungen		
Umgebungstemperatur während Betrieb	-20 ... +50 °C	
Schutzart IP	IP65	
Ausführung der Schnittstelle AS-Interface-Protokoll	Ja	
Höhe	65,5 mm	
Breite	70 mm	
Approbationen/ Zertifikate		
allgemeine Produktzulassung	EMV (Elektromagnetische Verträglichkeit)	Konformitätserklärung

[Bestätigungen](#)



[UK-Konformitätserklärung](#)



Sonstige

[Bestätigungen](#)

## Weitere Informationen

Information- and Downloadcenter (Kataloge, Broschüren,...)

<https://www.siemens.de/ic10>

Industry Mall (Online-Bestellsystem)

<https://mall.industry.siemens.com/mall/de/de/Catalog/product?mfb=8WD4428-0BE>

CAX-Online-Generator

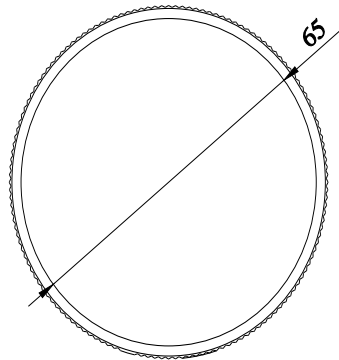
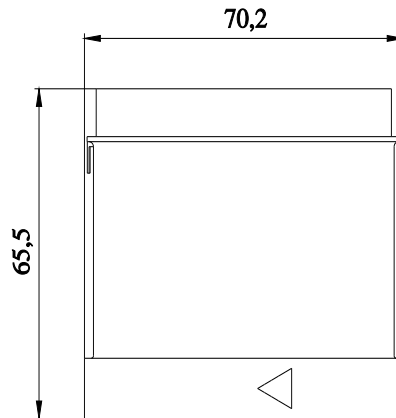
<http://support.automation.siemens.com/WW/CAXorder/default.aspx?lang=de&mfb=8WD4428-0BE>

Service&Support (Handbücher, Betriebsanleitungen, Zertifikate, Kennlinien, FAQs,...)

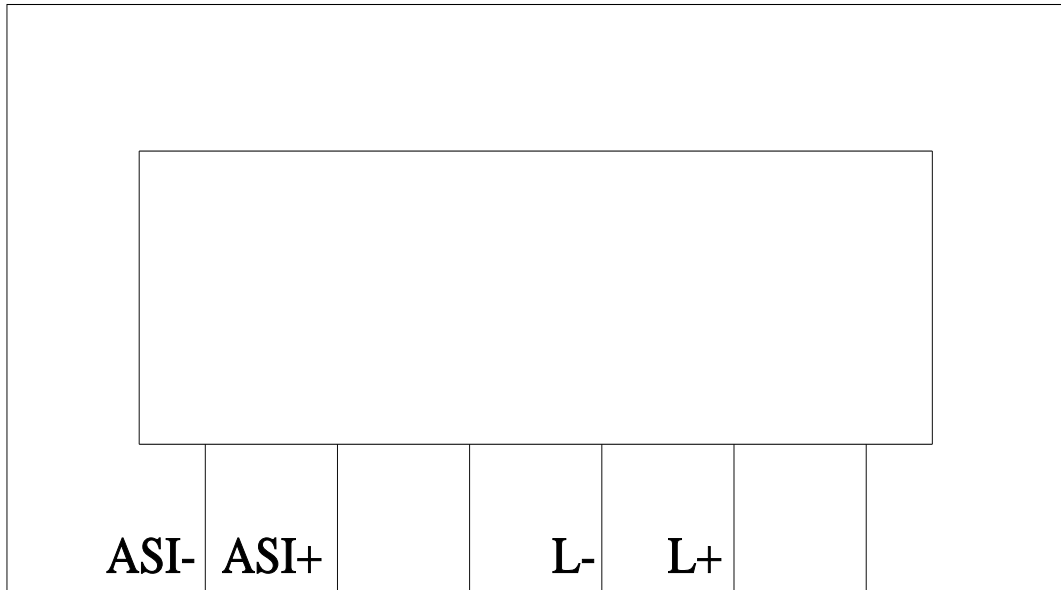
<https://support.industry.siemens.com/cs/ww/de/ps/8WD4428-0BE>

Bilddatenbank (Produktfotos, 2D-Maßzeichnungen, 3D-Modelle, Geräteschaltpläne, EPLAN Makros, ...)

[http://www.automation.siemens.com/bilddb/cax\\_de.aspx?mfb=8WD4428-0BE&lang=de](http://www.automation.siemens.com/bilddb/cax_de.aspx?mfb=8WD4428-0BE&lang=de)



**-B**



letzte Änderung:

23.12.2020