

cartucho de fusibles NH, NH3, Entrada: 224 A, gG, Un AC: 500 V, Un DC: 440 V, indicador de fusión superior, orejetas energizadas



### La versión

Nombre comercial del producto	SETRON
Designación del producto	Cartucho fusible NH
Tipo de producto	con cuchillas de contacto
Tipo de indicador de fusión	Indicador frontal
Tipo de contacto	anticorrosión, de aleación de plata
Tipo de cartucho fusible	Cartucho fusible NH

### Datos técnicos generales

Tamaño del sistema de fusibles / según EN 60269-1	NH3
Clase de servicio del cartucho fusible	gG
interruptor automático / tipo básico	3NA3
Tipo de montaje	orejetas conductoras
Tipo de corriente	AC/DC
Corriente / con AC / valor asignado	224 A
Tensión de alimentación	
• con AC / valor asignado	500 V
• con DC	440 V

### Clase de protección

Grado de protección IP	IP20, con los conductores conectados
------------------------	--------------------------------------

### Capacidad de conmutación

Poder de corte, corriente	
<ul style="list-style-type: none"> <li>• con DC / según IEC 60947-2 / valor asignado</li> <li>• según IEC 60947-2 / valor asignado</li> </ul>	<p>25 kA</p> <p>120 kA</p>

### Disipación

Pérdidas [W]	15,4 W
Pérdidas [W] / con valor asignado de la intensidad / con AC / en estado operativo caliente / por polo	15,4 W

### Electricidad

corriente nominal In / IEC, DIN/VDE / a 40 grad. C	212,8 A
Característica de limitación de corriente n.º/energía de corte	DE_3NA_3_500_gG_224

### Diseño Mecánico

Anchura	
<ul style="list-style-type: none"> <li>• de la caja</li> </ul>	57,8 mm
Posición de montaje	discrecional, preferentemente vertical
Peso neto	651 g

### Condiciones ambientales

Temperatura ambiente	-5 ... +40 °C
<ul style="list-style-type: none"> <li>• durante el almacenamiento</li> </ul>	Humedad relativa 90% a 20°C
Categoría medioambiental	-20 a +50 con 95% de humedad relativa

### Certificados

Designaciones de referencia	
<ul style="list-style-type: none"> <li>• según EN 61346-2</li> <li>• según IEC 81346-2:2009</li> </ul>	<p>F</p> <p>F</p>

<b>General Product Approval</b>	<b>Declaration of Conformity</b>	<b>Test Certificates</b>
---------------------------------	----------------------------------	--------------------------



[Type Test Certificates/Test Report](#)

[Special Test Certificate](#)

<b>Test Certificates</b>	<b>Shipping Approval</b>	<b>other</b>
--------------------------	--------------------------	--------------

[Miscellaneous](#)



GL

[Environmental Confirmations](#)

[Miscellaneous](#)

## Más información

### Information- and Downloadcenter (Catálogos, Folletos,...)

<http://www.siemens.com/lowvoltage/catalogs>

### Industry Mall (sistema de pedido online)

<https://mall.industry.siemens.com/mall/es/es/Catalog/product?mlfb=3NA3342>

### Service&Support (Manuales, certificados, características, FAQ,...)

<https://support.industry.siemens.com/cs/ww/es/ps/3NA3342>

### Base de datos de imágenes (fotos de producto, dibujos acotados 2D, modelos 3D, esquemas de conexiones, ...)

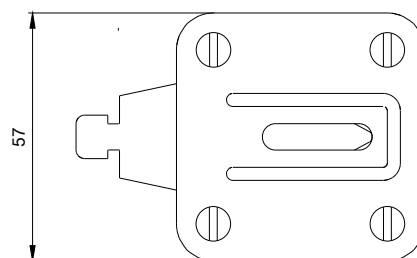
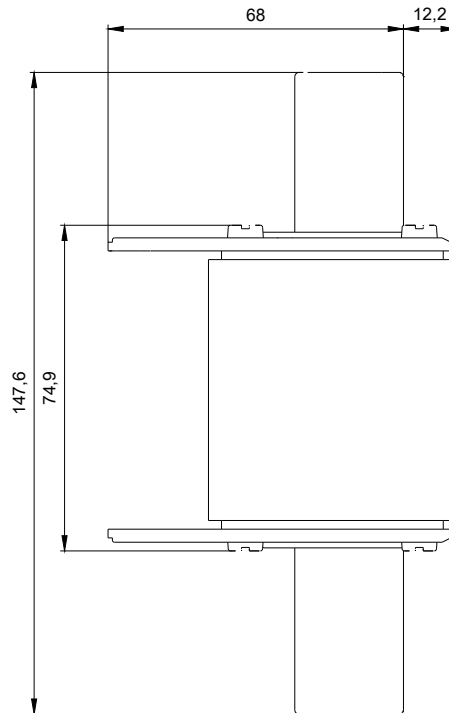
[http://www.automation.siemens.com/bilddb/cax\\_en.aspx?mlfb=3NA3342](http://www.automation.siemens.com/bilddb/cax_en.aspx?mlfb=3NA3342)

### CAX-Online-Generator

<http://www.siemens.com/cax>

### Tender specifications

<http://www.siemens.com/specifications>



1

-F1



2

