

disparador shunt AC 210-240 V, 50/60 Hz, FM 100 % AC 190-330 V, 50/60 Hz, 5 s ED AC 190-330 V, 5 s ED con conexión por terminal de cable en anillo para interruptor automático 3RV2



### Datos técnicos generales

Nombre comercial del producto	SIRIUS
Designación del producto	disparador de tensión
Tamaño constructivo del interruptor automático	S00, S0, S2, S3
Aptitud para uso	guardamotor
Grado de protección IP frontal	IP20
Tipo de protección contra cortocircuito	fusible
Grado de contaminación	3
Tensión de aislamiento valor asignado	690 V
Tensión de aislamiento con grado de contaminación 3 valor asignado	690 V
Temperatura ambiente	
<ul style="list-style-type: none"> <li>• durante el almacenamiento</li> <li>• durante el funcionamiento</li> </ul>	<p>-50 ... +80 °C</p> <p>-20 ... +60 °C</p>
Designaciones de referencia según DIN 40719, ampliado según IEC 204-2 según IEC 750	F
Designaciones de referencia según EN 61346-2	F

### Circuito de corriente secundario

Número de contactos NC para contactos auxiliares conmutación instantánea	0
Número de contactos NA para contactos auxiliares conmutación instantánea	0
Número de contactos NA para contactos auxiliares contacto en avance	0
Número de contactos conmutados de los contactos auxiliares conmutación instantánea	0

#### Circuito de control/ Control por entrada

<b>Tipo de corriente de la alimentación de tensión de mando</b>	AC
<b>Frecuencia de la tensión de alimentación de mando</b>	
<ul style="list-style-type: none"> <li>• 1 <ul style="list-style-type: none"> <li>— valor inicial asignado</li> <li>— valor final asignado</li> </ul> </li> </ul>	50 Hz 60 Hz
<b>Tensión de alimentación del circuito de mando</b>	
<ul style="list-style-type: none"> <li>• 1 <ul style="list-style-type: none"> <li>— con AC <ul style="list-style-type: none"> <li>— con 50 Hz valor inicial asignado</li> <li>— con 50 Hz valor final asignado</li> <li>— con 60 Hz valor final asignado</li> <li>— con 60 Hz valor inicial asignado</li> </ul> </li> </ul> </li> </ul>	210 V 240 V 240 V 210 V

#### Instalación/ fijación/ dimensiones



<b>Tipo de fijación</b>	fijación por abroche
<b>Anchura</b>	18,5 mm
<b>Altura</b>	90 mm
<b>Profundidad</b>	68 mm

#### Certificados/Homologaciones

<b>Certificado de aptitud</b>	CE / UL / CSA
-------------------------------	---------------

General Product Approval		Declaration of Conformity		Test Certificates
 CSA	 UL		 EG-Konf.	<a href="#">Miscellaneous</a> <a href="#">Type Test Certificates/Test Report</a>

Test Certificates	Shipping Approval				
<a href="#">Special Test Certificate</a>	 ABS	 BUREAU VERITAS	 LRS	 PRS	 RINA

Shipping Approval	other	Railway
 DNV-GL DNVGL.COM/AF	<a href="#">Confirmation</a>  VDE	<a href="#">Vibration and Shock</a>

## Más información

### Information- and Downloadcenter (Catálogos, Folletos,...)

<http://www.siemens.com/industrial-controls/catalogs>

### Industry Mall (sistema de pedido online)

<https://mall.industry.siemens.com/mall/es/es/Catalog/product?mlfb=3RV2902-4DP0>

### Generador CAx online

<http://support.automation.siemens.com/WW/CAXorder/default.aspx?lang=en&mlfb=3RV2902-4DP0>

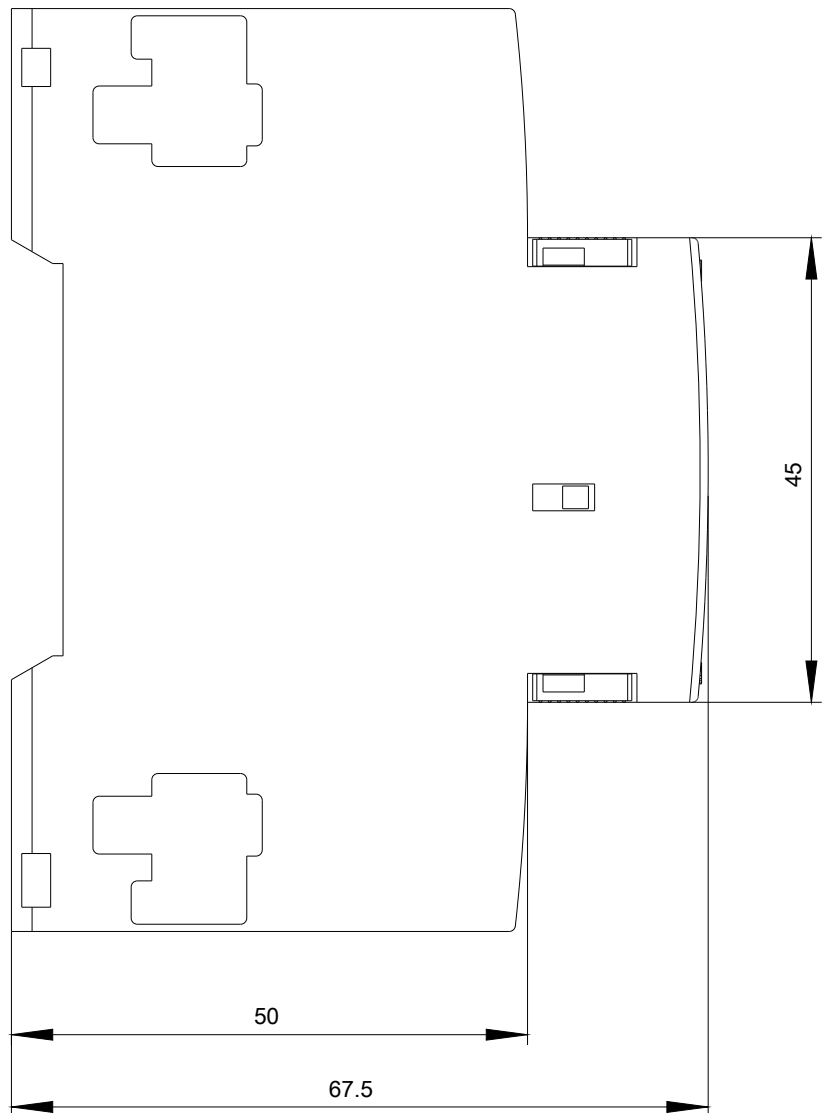
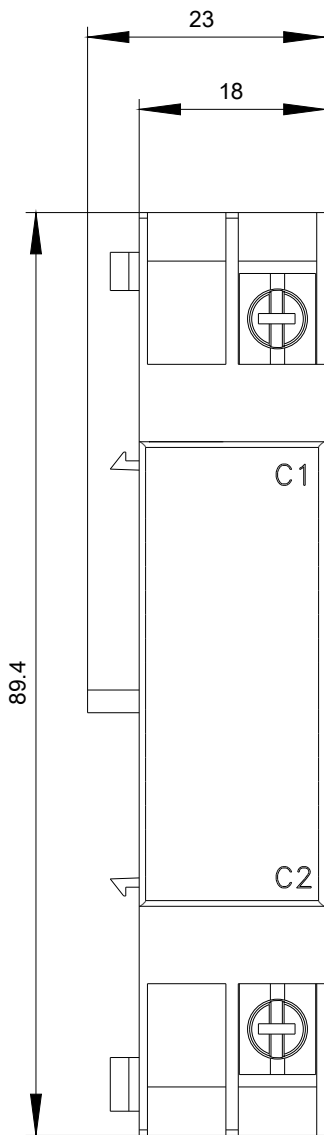
### Service&Support (Manuales, certificados, características, FAQ,...)

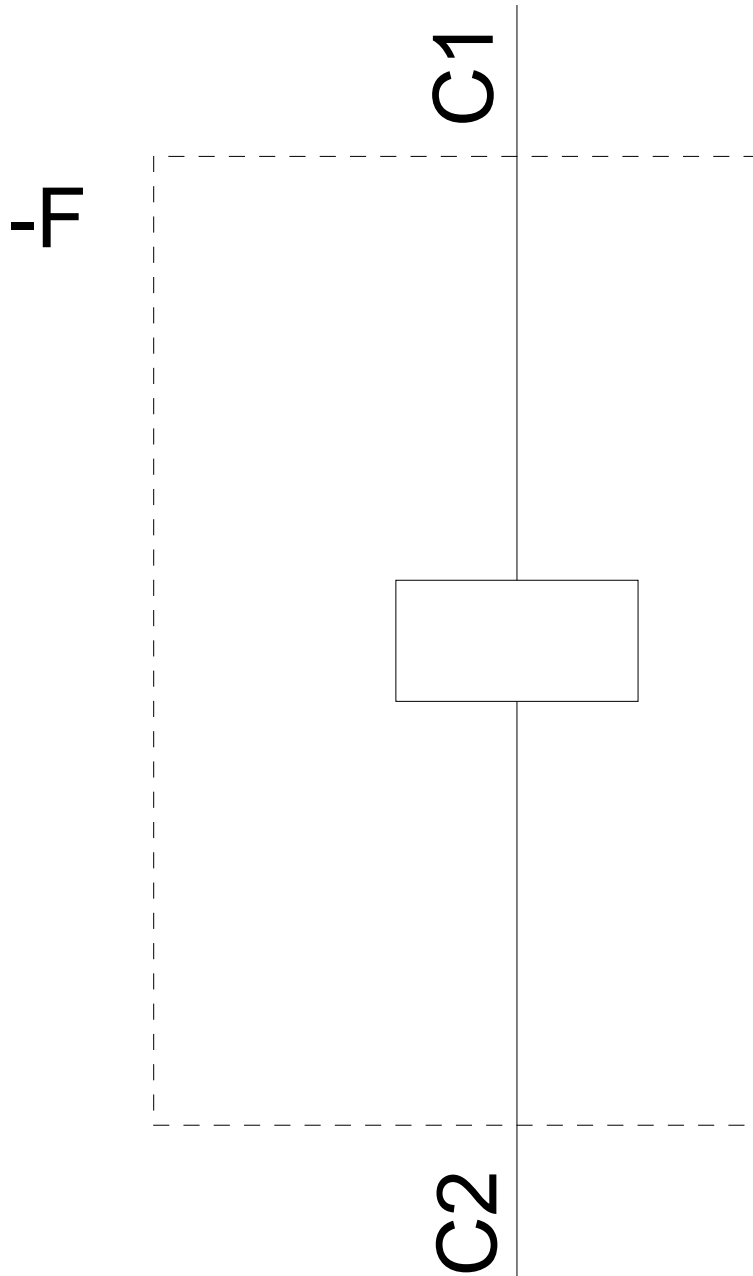
<https://support.industry.siemens.com/cs/ww/es/ps/3RV2902-4DP0>

Base de datos de imágenes (fotos de producto, dibujos acotados 2D, modelos 3D, esquemas de conexiones, macros

EPLAN, ...)

[http://www.automation.siemens.com/bilddb/cax\\_de.aspx?mlfb=3RV2902-4DP0&lang=en](http://www.automation.siemens.com/bilddb/cax_de.aspx?mlfb=3RV2902-4DP0&lang=en)





Última modificación:

11/09/2019