

manipulador, 22 mm, redondo, plástico, negro, 2 posiciones, vertical sostenido, sin enclavamiento mecánico



Nombre comercial del producto	SIRIUS ACT
Designación del producto	Manipulador
Tipo de producto	Elemento de mando y señalización
Denominación del tipo de producto	3SU1

### Actuador

Tipo de elemento de accionamiento	Sin enclavamiento mecánico
Modo de funcionamiento del actuador	con enclavamiento
Sentido de ataque	vertical
Color	
• del actuador	negro
Material del actuador	plástico
Forma del actuador	manilla prolongada
Diámetro exterior del actuador	30,5 mm
Número de posiciones de maniobra	2
Ángulo máximo de desviación [°]	30°

### Anillo frontal

Componente del producto anillo frontal	Sí
Tipo de anillo frontal	Saliente
Material del anillo frontal	plástico

Color del anillo frontal	negro
--------------------------	-------

### Datos técnicos generales

Grado de protección IP	IP65, IP67
Grado de protección NEMA	NEMA 1, 2, 3, 3R, 4, 4X, 12, 13
Resistencia a choques <ul style="list-style-type: none"> <li>según IEC 60068-2-27</li> <li>para aplicaciones ferroviarias según EN 61373</li> </ul>	Semiperíodo senoidal 50 g / 11 ms categoría 1, clase B
Frecuencia de maniobra máx.	3 600 1/h
Vida útil mecánica (ciclos de maniobra) <ul style="list-style-type: none"> <li>como duración de servicio por sentido de ataque típico</li> </ul>	100 000
Designaciones de referencia según IEC 81346-2:2009	S
Designaciones de referencia según EN 61346-2	S

### Seguridad

Valor B10 <ul style="list-style-type: none"> <li>con alta tasa de demanda según SN 31920</li> </ul>	100 000
Cuota de defectos peligrosos <ul style="list-style-type: none"> <li>con baja tasa de demanda según SN 31920</li> <li>con alta tasa de demanda según SN 31920</li> </ul>	20 % 20 %
Tasa de fallos [valor FIT] <ul style="list-style-type: none"> <li>con baja tasa de demanda según SN 31920</li> </ul>	100 FIT
Valor T1 para intervalo entre pruebas o vida útil según IEC 61508	20 y

### Condiciones ambiente

Temperatura ambiente <ul style="list-style-type: none"> <li>durante el funcionamiento</li> <li>durante el almacenamiento</li> </ul>	-25 ... +70 °C -40 ... +80 °C
Categoría medioambiental durante el funcionamiento según IEC 60721	3M6, 3S2, 3B2, 3C3, 3K6 (con humedad relativa del aire de 10 ... 95 %)

### Instalación/ fijación/ dimensiones

Altura	30,5 mm
Anchura	30,5 mm
Forma del recorte para montaje	redondo
Diámetro de montaje	22,3 mm
Tolerancia positiva del diámetro de montaje	0,4 mm
Altura de montaje	71,3 mm
Ancho de montaje	30,5 mm
Profundidad de montaje	25,6 mm

### Certificados/Homologaciones

General Product Approval	Declaration of Conformity	Test Certificates
--------------------------	---------------------------	-------------------



[Miscellaneous](#)

[Type Test Certificates/Test Report](#)

### Marine / Shipping



### other

[Confirmation](#)

### Más información

**Information- and Downloadcenter (Catálogos, Folletos,...)**

<http://www.siemens.com/industrial-controls/catalogs>

**Industry Mall (sistema de pedido online)**

<https://mall.industry.siemens.com/mall/es/es/Catalog/product?mlfb=3SU1000-7AB10-0AA0>

**Generador CAx online**

<http://support.automation.siemens.com/WW/CAXorder/default.aspx?lang=en&mlfb=3SU1000-7AB10-0AA0>

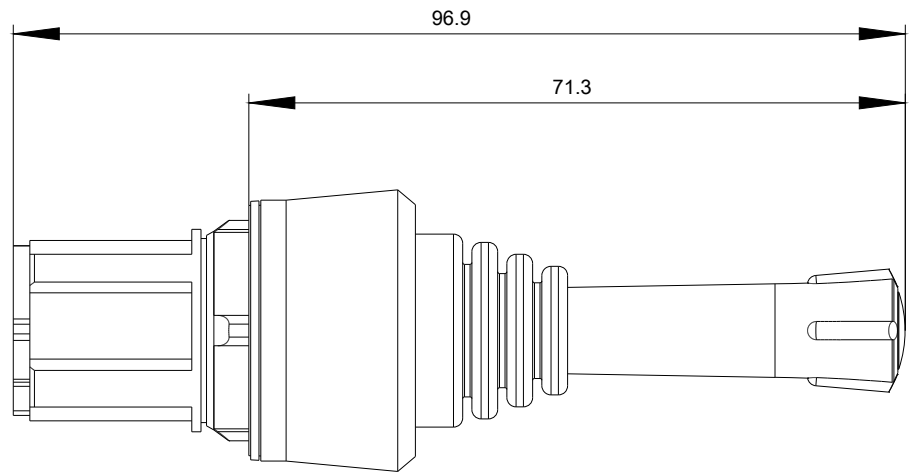
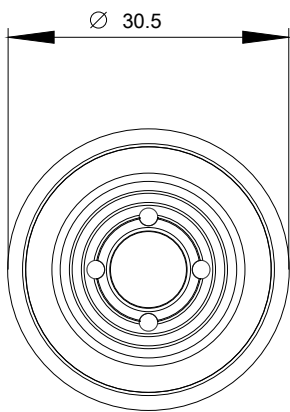
**Service&Support (Manuales, certificados, características, FAQ,...)**

<https://support.industry.siemens.com/cs/ww/es/ps/3SU1000-7AB10-0AA0>

**Base de datos de imágenes (fotos de producto, dibujos acotados 2D, modelos 3D, esquemas de conexiones, macros**

**EPLAN, ...)**

[http://www.automation.siemens.com/bilddb/cax\\_de.aspx?mlfb=3SU1000-7AB10-0AA0&lang=en](http://www.automation.siemens.com/bilddb/cax_de.aspx?mlfb=3SU1000-7AB10-0AA0&lang=en)



Última modificación:

13/09/2019