

interruptor diferencial, 4 polos, Tipo AC, con retardo breve, Entrada: 40 A, 30 mA, Un AC: 400 V, con protección contra sobrecargas térmicas



La versión	
Nombre comercial del producto	SETRON
Designación del producto	Interruptor diferencial
Tipo de producto	Con retardo breve
Tipo de producto	con protección térmica contra sobrecarga
Datos técnicos generales	
Número de polos	4
Tamaño para aparatos modulares / según DIN 43880	1
Protección de contacto directo contra descarga eléctrica	A prueba de contacto involuntario con los dedos y el dorso de la mano
Resistencia a cortocircuitos	10 kA
interruptor automático / tipo básico	5SV4
Vida útil mecánica (ciclos de maniobra) / típico	10 000
Función de maniobra / retardo breve	Sí
Categoría de sobretensión	III
La tensión de alimentación	
Corriente / con AC / valor asignado	40 A

• Tensión de alimentación / con AC / valor asignado	400 V
• Tensión de alimentación / para equipo de prueba / mín.	195 V
• valor asignado	50 Hz

### Clase de protección

Grado de protección IP	IP20, para montaje en distribuidor, con conductores conectados
------------------------	--

### Capacidad de conmutación

Poder de corte, corriente / según IEC 61008-1 / valor asignado	0,8 kA
--	--------

### Disipación

Pérdidas [W] / con valor asignado de la intensidad / con AC / en estado operativo caliente / por polo	1,8 W
---	-------

### Electricidad

Corriente diferencial de disparo / valor asignado	30 mA
• corriente nominal $I_n$ / IEC, DIN/VDE / a 40 grad. C	40 A
• corriente nominal $I_n$ / IEC, DIN/VDE / a 45 grad. C	40 A
• corriente nominal $I_n$ / IEC, DIN/VDE / a 50 grad. C	40 A
• corriente nominal $I_n$ / IEC, DIN/VDE / a 55 grad. C	40 A
• corriente nominal $I_n$ / IEC, DIN/VDE / a 60 grad. C	40 A
• Corriente asignada $I_n$ /IEC, DIN/VDE/con 65 Cel	40 A
• corriente nominal $I_n$ / IEC, DIN/VDE / a 70 grad. C	40 A
Tipo de corriente de defecto	AC
Valor $I^2t$ /admisible	58 000 A <sup>2</sup> ·s
Resistencia a corriente de choque / valor asignado	3 kA
Frecuencia de empleo	50/60Hz

### Detalles del producto

Propiedad del producto / sin silicona	Sí
Ampliación del producto / incorporable / dispositivos complementarios	Sí

### Conexiones

Sección de conductor conectable	
• monofilar	0,75 ... 35 mm <sup>2</sup>
• multifilar	0,75 ... 35 mm <sup>2</sup>
Par de apriete / con bornes de tornillo	2,5 ... 3 N·m

Posición / del cable de conexión a red	Arriba o abajo
--	----------------

### Diseño Mecánico

Altura	90 mm
Anchura	72 mm
Profundidad	70 mm
Profundidad de montaje	70 mm
Número de módulos de anchura	4
Tipo de fijación	Perfil DIN (REG)
Posición de montaje	según las necesidades del usuario

### Condiciones ambientales

Temperatura ambiente	-25 ... +45 °C
<ul style="list-style-type: none"> <li>durante el almacenamiento</li> </ul>	-40 ... +75 °C

### Certificados

Designaciones de referencia	
<ul style="list-style-type: none"> <li>según EN 61346-2</li> </ul>	F
<ul style="list-style-type: none"> <li>según IEC 81346-2:2009</li> </ul>	F

<b>General Product Approval</b>	<b>Declaration of Conformity</b>	<b>other</b>	<b>Railway</b>
---------------------------------	----------------------------------	--------------	----------------



ÖVE

[Miscellaneous](#)



EG-Konf.

[Miscellaneous](#)

[Vibration and Shock](#)

[Confirmation](#)

### Más información

#### Information- and Downloadcenter (Catálogos, Folletos,...)

<http://www.siemens.com/lowvoltage/catalogs>

#### Industry Mall (sistema de pedido online)

<https://mall.industry.siemens.com/mall/es/es/Catalog/product?mlfb=5SV4344-OLA01>

#### Service&Support (Manuales, certificados, características, FAQ,...)

<https://support.industry.siemens.com/cs/ww/es/ps/5SV4344-OLA01>

#### Base de datos de imágenes (fotos de producto, dibujos acotados 2D, modelos 3D, esquemas de conexiones, ...)

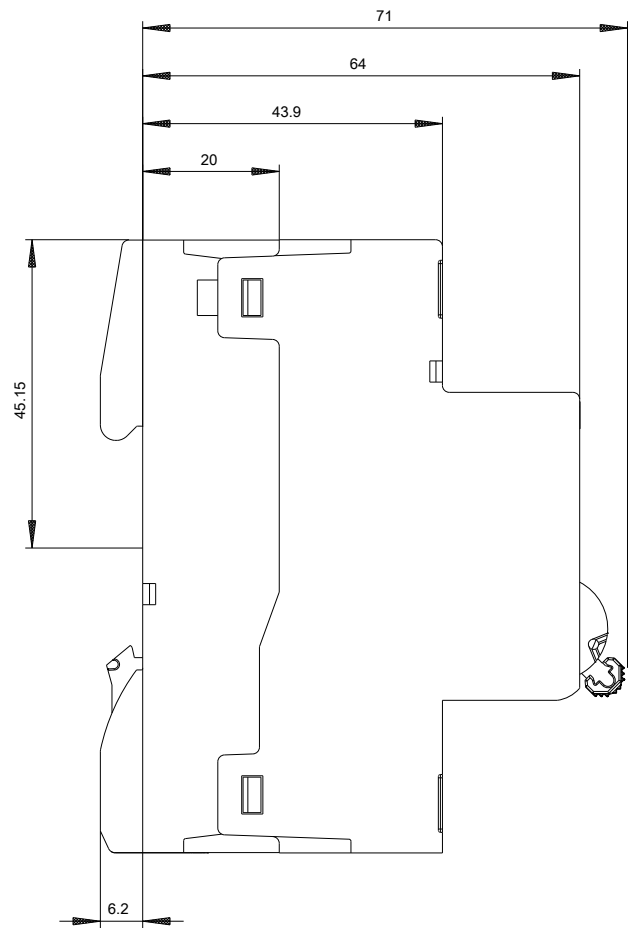
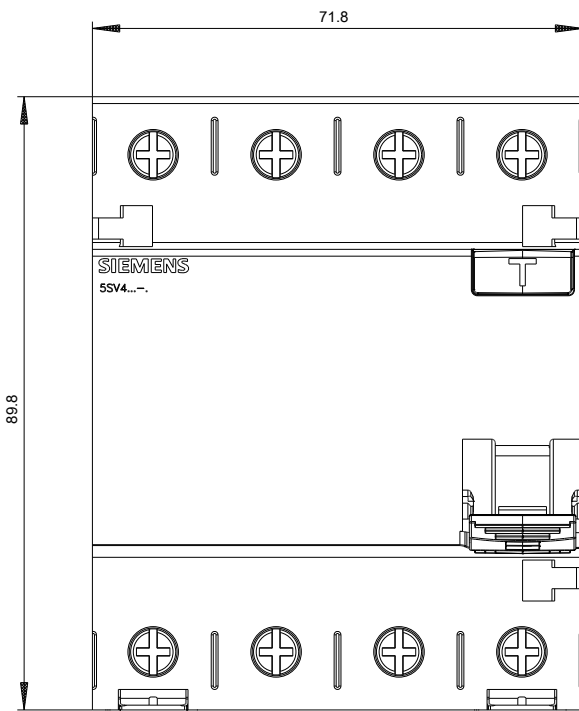
[http://www.automation.siemens.com/bilddb/cax\\_en.aspx?mlfb=5SV4344-OLA01](http://www.automation.siemens.com/bilddb/cax_en.aspx?mlfb=5SV4344-OLA01)

#### CAX-Online-Generator

<http://www.siemens.com/cax>

#### Tender specifications

<http://www.siemens.com/specifications>





-CB

