

interruptor diferencial, 2 polos, Tipo AC, Entrada: 40 A, 300 mA, Un AC: 230 V



La versión

| | |
|-------------------------------|-------------------------|
| Nombre comercial del producto | SETRON |
| Designación del producto | Interruptor diferencial |
| Tipo de producto | Sin retardo |

Datos técnicos generales

| | |
|--|---|
| Número de polos | 2 |
| Tamaño para aparatos modulares / según DIN 43880 | 1 |
| Protección de contacto directo contra descarga eléctrica | A prueba de contacto involuntario con los dedos y el dorso de la mano |
| Resistencia a cortocircuitos | 10 kA |
| interruptor automático / tipo básico | 5SV4 |
| Vida útil mecánica (ciclos de maniobra) / típico | 10 000 |
| Función de maniobra / retardo breve | No |
| Categoría de sobretensión | III |

La tensión de alimentación

| | |
|---|-----------|
| Corriente / con AC / valor asignado | 40 A |
| <ul style="list-style-type: none"> Tensión de alimentación / con AC / valor asignado | 230/400 V |

| | |
|--|-------|
| • Tensión de alimentación / para equipo de prueba / mín. | 100 V |
| • valor asignado | 50 Hz |

Clase de protección

| | |
|------------------------|--|
| Grado de protección IP | IP20, para montaje en distribuidor, con conductores conectados |
|------------------------|--|

Capacidad de conmutación

| | |
|--|--------|
| Poder de corte, corriente / según IEC 61008-1 / valor asignado | 0,5 kA |
|--|--------|

Disipación

| | |
|---|-------|
| Pérdidas [W] / con valor asignado de la intensidad / con AC / en estado operativo caliente / por polo | 1,6 W |
|---|-------|

Electricidad

| | |
|---|--------|
| Corriente diferencial de disparo / valor asignado | 300 mA |
|---|--------|

| | |
|---|---------|
| • corriente nominal I_n / IEC, DIN/VDE / a 40 grad. C | 40 A |
| • corriente nominal I_n / IEC, DIN/VDE / a 45 grad. C | 38,1 A |
| • corriente nominal I_n / IEC, DIN/VDE / a 50 grad. C | 35,59 A |
| • corriente nominal I_n / IEC, DIN/VDE / a 55 grad. C | 32,29 A |
| • corriente nominal I_n / IEC, DIN/VDE / a 60 grad. C | 28,19 A |
| • Corriente asignada I_n /IEC, DIN/VDE/con 65 Cel | 23,3 A |
| • corriente nominal I_n / IEC, DIN/VDE / a 70 grad. C | 17,62 A |

| | |
|------------------------------|----|
| Tipo de corriente de defecto | AC |
|------------------------------|----|

| | |
|-------------------------|--------------------------|
| Valor I_2t /admisible | 58 000 A ² ·s |
|-------------------------|--------------------------|

| | |
|----------------------|-------|
| Frecuencia de empleo | 50 Hz |
|----------------------|-------|

Detalles del producto

| | |
|---------------------------------------|----|
| Propiedad del producto / sin silicona | Sí |
|---------------------------------------|----|

| | |
|---|----|
| Ampliación del producto / incorporable / dispositivos complementarios | Sí |
|---|----|

Conexiones

| | |
|---------------------------------|-----------------------------|
| Sección de conductor conectable | |
| • monofilar | 0,75 ... 35 mm ² |
| • multifilar | 0,75 ... 35 mm ² |

| | |
|---|---------------|
| Par de apriete / con bornes de tornillo | 2,5 ... 3 N·m |
|---|---------------|

| | |
|--|----------------|
| Posición / del cable de conexión a red | Arriba o abajo |
|--|----------------|

Diseño Mecánico




| | |
|------------------------------|-----------------------------------|
| Altura | 90 mm |
| Anchura | 36 mm |
| Profundidad | 70 mm |
| Profundidad de montaje | 70 mm |
| Número de módulos de anchura | 2 |
| Tipo de fijación | Perfil DIN (REG) |
| Posición de montaje | según las necesidades del usuario |
| Peso neto | 194 g |

Condiciones ambientales

| | |
|---|----------------|
| Temperatura ambiente | -25 ... +45 °C |
| <ul style="list-style-type: none"> durante el almacenamiento | -40 ... +75 °C |

Certificados

| | |
|--|---|
| Designaciones de referencia | |
| <ul style="list-style-type: none"> según EN 61346-2 | F |
| <ul style="list-style-type: none"> según IEC 81346-2:2009 | F |

| General Product Approval | Declaration of Conformity | other | Railway |
|--|--|--|-------------------------------------|
|  CCC  IMQ |  EG-Konf. | Miscellaneous Miscellaneous | Vibration and Shock |

Railway

[Confirmation](#)

Más información

Information- and Downloadcenter (Catálogos, Folletos,...)

<http://www.siemens.com/lowvoltage/catalogs>

Industry Mall (sistema de pedido online)

<https://mall.industry.siemens.com/mall/es/es/Catalog/product?mlfb=5SV4614-0>

Service&Support (Manuales, certificados, características, FAQ,...)

<https://support.industry.siemens.com/cs/ww/es/ps/5SV4614-0>

Base de datos de imágenes (fotos de producto, dibujos acotados 2D, modelos 3D, esquemas de conexiones, ...)

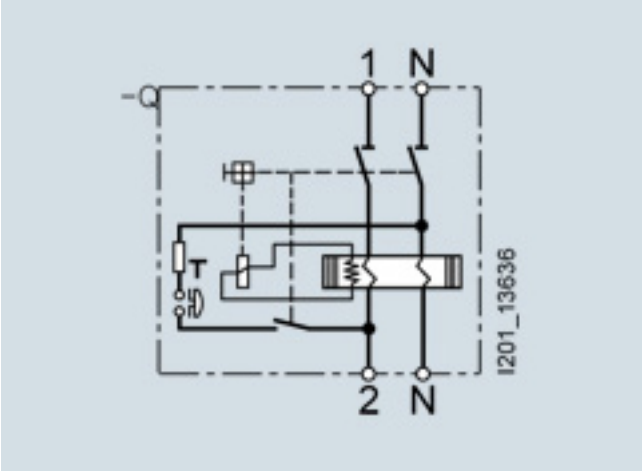
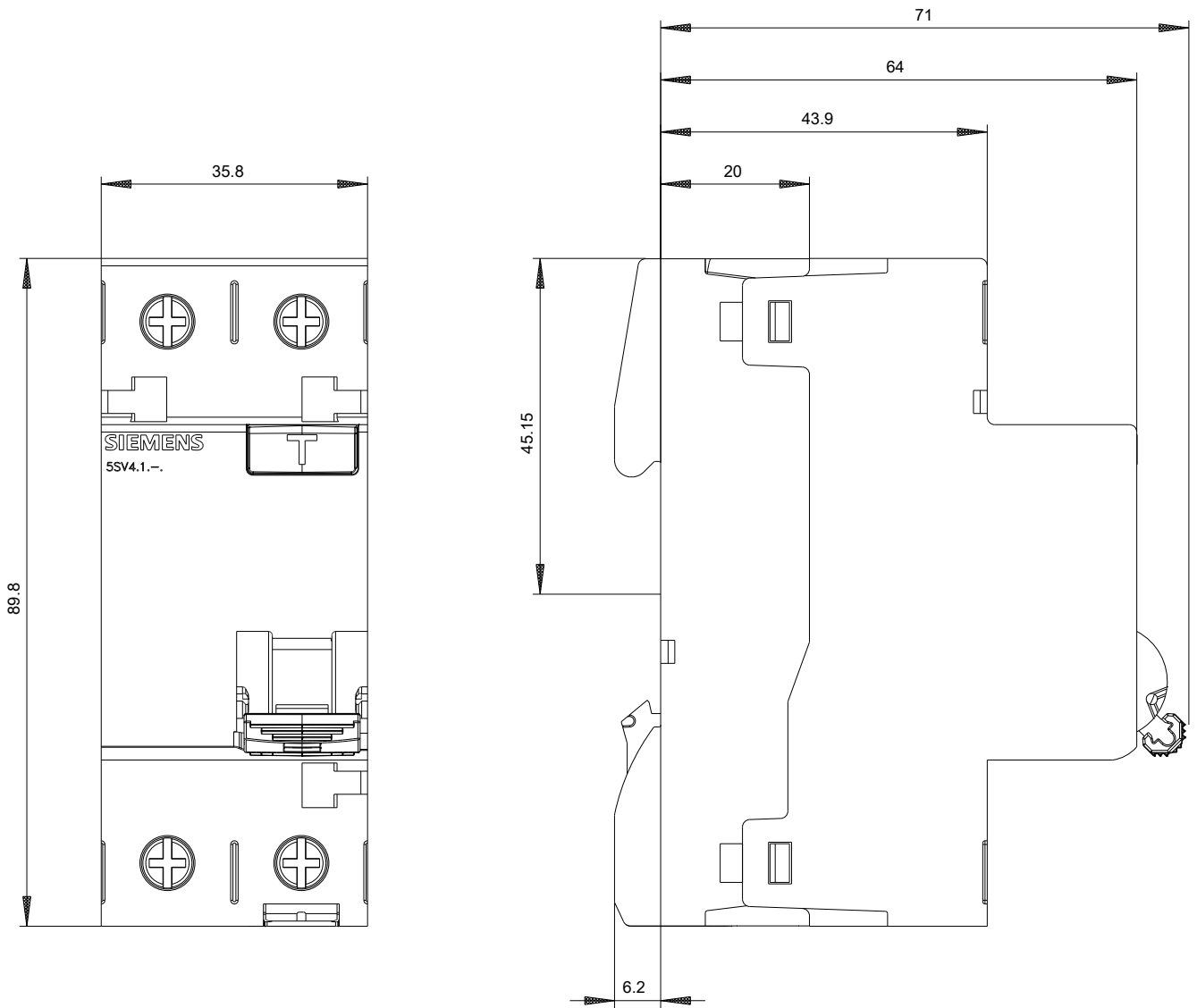
http://www.automation.siemens.com/bilddb/cax_en.aspx?mlfb=5SV4614-0

CAX-Online-Generator

<http://www.siemens.com/cax>

Tender specifications

<http://www.siemens.com/specifications>



-CB



