

interruptor diferencial, 4 polos, Tipo AC, con retardo breve, Entrada: 63 A, 100 mA, Un AC: 400 V, con protección contra sobrecargas térmicas



### La versión

Nombre comercial del producto	SENTRON
Designación del producto	Interruptor diferencial
Tipo de producto	Con retardo breve
Tipo de producto	con protección térmica contra sobrecarga

### Datos técnicos generales

Número de polos	4
Tamaño para aparatos modulares / según DIN 43880	1
Protección de contacto directo contra descarga eléctrica	A prueba de contacto involuntario con los dedos y el dorso de la mano
Resistencia a cortocircuitos	10 kA
interruptor automático / tipo básico	5SV4
Vida útil mecánica (ciclos de maniobra) / típico	10 000
Función de maniobra / retardo breve	Sí
Categoría de sobretensión	III

### La tensión de alimentación

Corriente / con AC / valor asignado	63 A
-------------------------------------	------

• Tensión de alimentación / con AC / valor asignado	230/400 V
• Tensión de alimentación / para equipo de prueba / mín.	100 V
• valor asignado	50 Hz

### Clase de protección

Grado de protección IP	IP20, para montaje en distribuidor, con conductores conectados
------------------------	--

### Capacidad de conmutación

Poder de corte, corriente / según IEC 61008-1 / valor asignado	0,8 kA
--	--------

### Disipación

Pérdidas [W] / con valor asignado de la intensidad / con AC / en estado operativo caliente / por polo	3,9 W
---	-------

### Electricidad

Corriente diferencial de disparo / valor asignado	100 mA
• corriente nominal $I_n$ / IEC, DIN/VDE / a 40 grad. C	63 A
• corriente nominal $I_n$ / IEC, DIN/VDE / a 45 grad. C	63 A
• corriente nominal $I_n$ / IEC, DIN/VDE / a 50 grad. C	63 A
• corriente nominal $I_n$ / IEC, DIN/VDE / a 55 grad. C	63 A
• corriente nominal $I_n$ / IEC, DIN/VDE / a 60 grad. C	63 A
• Corriente asignada $I_n$ /IEC, DIN/VDE/con 65 Cel	57,35 A
• corriente nominal $I_n$ / IEC, DIN/VDE / a 70 grad. C	48,84 A
Tipo de corriente de defecto	AC
Valor $I^2t$ /admisible	110 000 A <sup>2</sup> ·s
Resistencia a corriente de choque / valor asignado	3 kA
Frecuencia de empleo	50/60Hz

### Detalles del producto

Propiedad del producto / sin silicona	Sí
Ampliación del producto / incorporable / dispositivos complementarios	Sí

### Conexiones

Sección de conductor conectable	
• monofilar	0,75 ... 35 mm <sup>2</sup>
• multifilar	0,75 ... 35 mm <sup>2</sup>
Par de apriete / con bornes de tornillo	2,5 ... 3 N·m

Posición / del cable de conexión a red	Arriba o abajo
--	----------------

### Diseño Mecánico

Altura	90 mm
Anchura	72 mm
Profundidad	70 mm
Profundidad de montaje	70 mm
Número de módulos de anchura	4
Tipo de fijación	Perfil DIN (REG)
Posición de montaje	según las necesidades del usuario

### Condiciones ambientales

Temperatura ambiente	-25 ... +45 °C
<ul style="list-style-type: none"> <li>durante el almacenamiento</li> </ul>	-40 ... +75 °C

### Certificados

Designaciones de referencia	
<ul style="list-style-type: none"> <li>según EN 61346-2</li> </ul>	F
<ul style="list-style-type: none"> <li>según IEC 81346-2:2009</li> </ul>	F

<b>General Product Approval</b>	<b>Declaration of Conformity</b>	<b>other</b>	<b>Railway</b>
---------------------------------	----------------------------------	--------------	----------------



ÖVE

[Miscellaneous](#)



EG-Konf.

[Miscellaneous](#)

[Vibration and Shock](#)

[Confirmation](#)

### Más información

**Information- and Downloadcenter (Catálogos, Folletos,...)**

<http://www.siemens.com/lowvoltage/catalogs>

**Industry Mall (sistema de pedido online)**

<https://mall.industry.siemens.com/mall/es/es/Catalog/product?mlfb=5SV4446-0LA01>

**Service&Support (Manuales, certificados, características, FAQ,...)**

<https://support.industry.siemens.com/cs/ww/es/ps/5SV4446-0LA01>

**Base de datos de imágenes (fotos de producto, dibujos acotados 2D, modelos 3D, esquemas de conexiones, ...)**

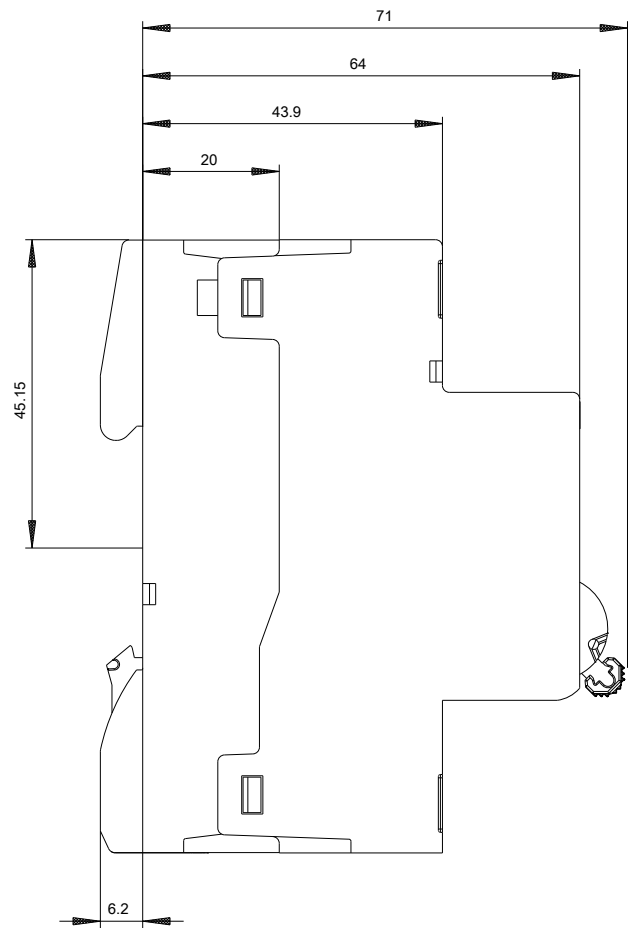
[http://www.automation.siemens.com/bilddb/cax\\_en.aspx?mlfb=5SV4446-0LA01](http://www.automation.siemens.com/bilddb/cax_en.aspx?mlfb=5SV4446-0LA01)

**CAX-Online-Generator**

<http://www.siemens.com/cax>

**Tender specifications**

<http://www.siemens.com/specifications>





-CB

