

interruptor diferencial, 4 polos, Tipo AC, Entrada: 40 A, 300 mA, Un AC: 400 V



La versión	
Nombre comercial del producto	SETRON
Designación del producto	Interruptor diferencial
Tipo de producto	Sin retardo
Datos técnicos generales	
Número de polos	4
Tamaño para aparatos modulares / según DIN 43880	1
Protección de contacto directo contra descarga eléctrica	A prueba de contacto involuntario con los dedos y el dorso de la mano
Resistencia a cortocircuitos	10 kA
interruptor automático / tipo básico	5SV4
Vida útil mecánica (ciclos de maniobra) / típico	10 000
Función de maniobra / retardo breve	No
Categoría de sobretensión	III
La tensión de alimentación	
Corriente / con AC / valor asignado	40 A
<ul style="list-style-type: none"> Tensión de alimentación / con AC / valor asignado 	230/400 V

• Tensión de alimentación / para equipo de prueba / mín.	100 V
• valor asignado	50 Hz

Clase de protección

Grado de protección IP	IP20, para montaje en distribuidor, con conductores conectados
------------------------	--

Capacidad de conmutación

Poder de corte, corriente / según IEC 61008-1 / valor asignado	0,8 kA
--	--------

Disipación

Pérdidas [W] / con valor asignado de la intensidad / con AC / en estado operativo caliente / por polo	2 W
---	-----

Electricidad

Corriente diferencial de disparo / valor asignado	300 mA
• corriente nominal I_n / IEC, DIN/VDE / a 40 grad. C	40 A
• corriente nominal I_n / IEC, DIN/VDE / a 45 grad. C	38,1 A
• corriente nominal I_n / IEC, DIN/VDE / a 50 grad. C	35,59 A
• corriente nominal I_n / IEC, DIN/VDE / a 55 grad. C	32,29 A
• corriente nominal I_n / IEC, DIN/VDE / a 60 grad. C	28,19 A
• Corriente asignada I_n /IEC, DIN/VDE/con 65 Cel	23,3 A
• corriente nominal I_n / IEC, DIN/VDE / a 70 grad. C	17,62 A
Tipo de corriente de defecto	AC
Valor I_2t /admisible	58 000 A ² ·s
Frecuencia de empleo	50 Hz

Detalles del producto

Propiedad del producto / sin silicona	Sí
Ampliación del producto / incorporable / dispositivos complementarios	Sí

Conexiones

Sección de conductor conectable	
• monofilar	0,75 ... 35 mm ²
• multifilar	0,75 ... 35 mm ²
Par de apriete / con bornes de tornillo	2,5 ... 3 N·m
Posición / del cable de conexión a red	Arriba o abajo

Diseño Mecánico



Altura	90 mm
Anchura	72 mm
Profundidad	70 mm
Profundidad de montaje	70 mm
Número de módulos de anchura	4
Tipo de fijación	Perfil DIN (REG)
Posición de montaje	según las necesidades del usuario
Peso neto	350 g

Condiciones ambientales

Temperatura ambiente	-25 ... +45 °C
<ul style="list-style-type: none"> durante el almacenamiento 	-40 ... +75 °C

Certificados

Designaciones de referencia	
<ul style="list-style-type: none"> según EN 61346-2 	F
<ul style="list-style-type: none"> según IEC 81346-2:2009 	F

General Product Approval	Declaration of Conformity	other	Railway
 CCC	 EG-Konf.	Miscellaneous	Vibration and Shock

Railway

[Confirmation](#)

Más información

Information- and Downloadcenter (Catálogos, Folletos,...)

<http://www.siemens.com/lowvoltage/catalogs>

Industry Mall (sistema de pedido online)

<https://mall.industry.siemens.com/mall/es/es/Catalog/product?mlfb=5SV4644-0>

Service&Support (Manuales, certificados, características, FAQ,...)

<https://support.industry.siemens.com/cs/ww/es/ps/5SV4644-0>

Base de datos de imágenes (fotos de producto, dibujos acotados 2D, modelos 3D, esquemas de conexiones, ...)

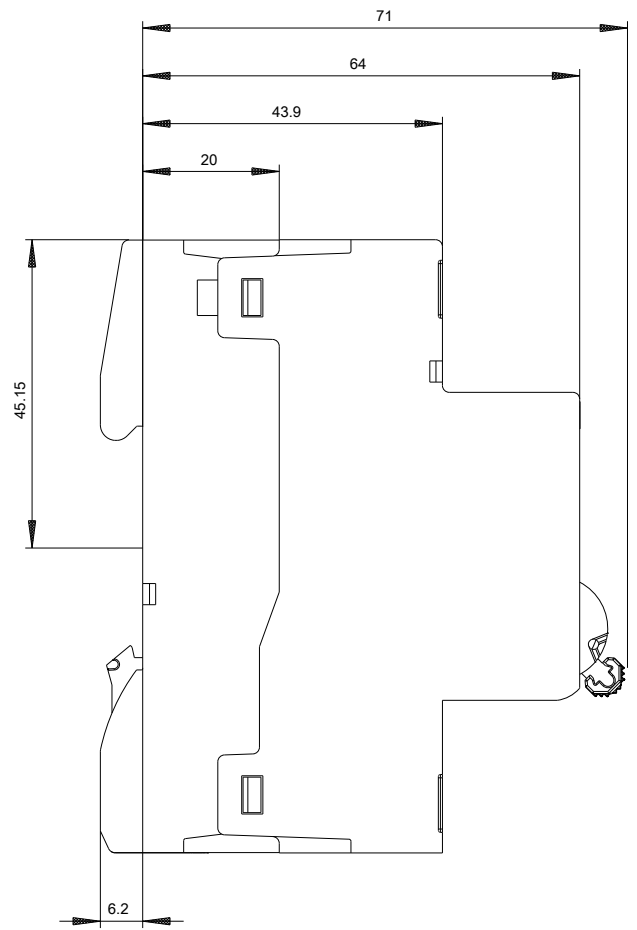
http://www.automation.siemens.com/bilddb/cax_en.aspx?mlfb=5SV4644-0

CAX-Online-Generator

<http://www.siemens.com/cax>

Tender specifications

<http://www.siemens.com/specifications>





-CB



