

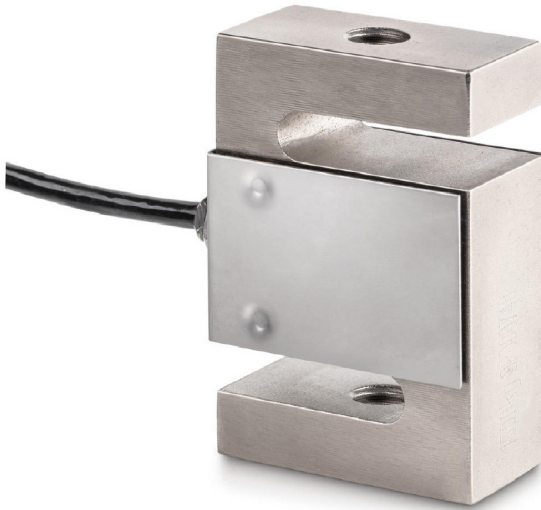
# KERN CS150-3P1

Célula de medición âSâ de 4 conductores para mediciones de fuerza y de masa

**KERN**<sup>®</sup>

## Piktogramme

STANDARD



### Sistema de medición

Campo de pesaje [Max]:	150 kg
Clase OIML:	C3
Combined Error:	0,020 %
Load cell connection:	4-Leiter
Resolution Load cell â Verifiable:	3000 e
Valor característico nominal:	2
Y value:	10000

### Condiciones ambiente

Temperatura ambiental mínima:	-35 °C
Temperatura máxima de uso:	65 °C
Temperatura máxima de uso:	40 °C
Temperatura mínima de uso:	-10 °C

### Embalaje & expedición

Dimensiones embalaje (AxPxA):	185 x 155 x 60 mm
Peso bruto:	615 g
Peso neto:	518 g
Plazo de entrega:	24 h
Tipo de envío:	Servicio de paquetería

### Diseno

Dimensiones (AxPxA):	50,8 x 76,2 x 20,8 mm
Longitud del cable:	3 m