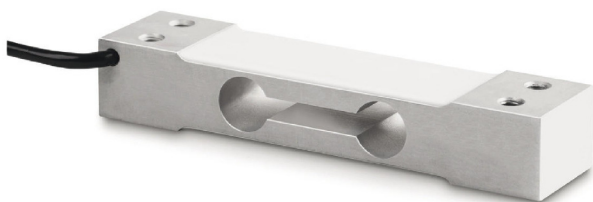


# KERN CP10-3P1

Células de pesaje "single-point" de aluminio anodizado

**KERN**<sup>®</sup>



## Sistema de medición

Campo de pesaje [Max]:	10 kg
Clase OIML:	C3
Combined Error:	0,023 %
Load cell connection:	4-Leiter
Resolution Load cell â Verifiable:	3000 e
Valor característico nominal:	2
Y value:	10000

## Condiciones ambiente

Temperatura ambiental mínima:	-35 °C
Temperatura máxima de uso:	65 °C
Temperatura máxima de uso:	40 °C
Temperatura mínima de uso:	-10 °C

## Embalaje & expedición

Dimensiones embalaje (AxPxA):	160 x 95 x 45 mm
Peso bruto:	215 g
Peso neto:	175 g
Plazo de entrega:	24 h
Tipo de envío:	Servicio de paquetería

## Diseno

Dimensiones (AxPxA):	130 x 30 x 22 mm
Dimensiones del plato de pesaje (AxPxA):	250 x 350 x 0 mm
Longitud del cable:	40 cm