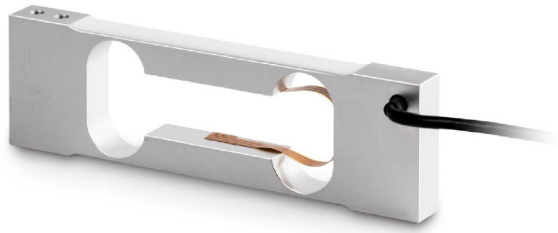


# KERN CP600-0P4

Células de pesaje "single-point" de aluminio anodizado



## Sistema de medición

Campo de pesaje [Max]:	600 g
Load cell connection:	4-Leiter
Resolution Load cell à Verifiable:	3000 e
Valor característico nominal:	0,900
Y value:	4667

## Condiciones ambiente

Temperatura ambiental mínima:	-20 °C
Temperatura máxima de uso:	50 °C
Temperatura máxima de uso:	40 °C
Temperatura mínima de uso:	-10 °C

## Embalaje & expedición

Dimensiones embalaje (AxPxA):	120 x 55 x 35 mm
Peso bruto:	90 g
Peso neto:	67 g
Plazo de entrega:	24 h
Tipo de envío:	Servicio de paquetería

## Diseno

Dimensiones (AxPxA):	110 x 33 x 10 mm
Dimensiones del plato de pesaje (AxPxA):	200 x 200 x 0 mm
Longitud del cable:	40 cm