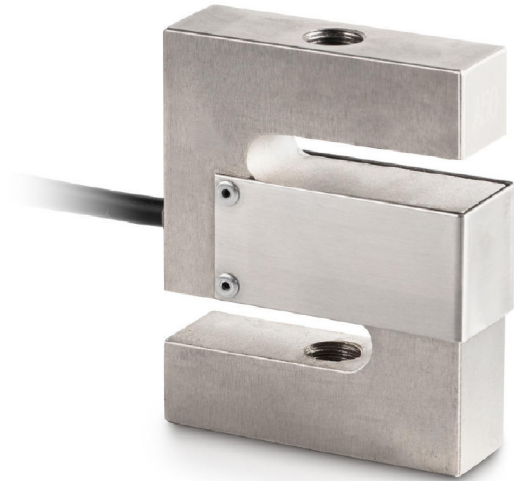


KERN CS1500-3Q1

Células de medición de 6 conductores para mediciones de fuerza y de masa



Sistema de medición

| | |
|------------------------------------|----------|
| Campo de pesaje [Max]: | 1,500 t |
| Combined Error: | 0,017 % |
| Load cell connection: | 6-Leiter |
| Resolution Load cell â Verifiable: | 3000 e |
| Valor característico nominal: | 2 |
| Y value: | 10000 |

Condiciones ambiente

| | |
|-------------------------------|--------|
| Temperatura ambiental mínima: | -10 °C |
| Temperatura máxima de uso: | 40 °C |

Embalaje & expedición

| | |
|-------------------------------|------------------------|
| Dimensiones embalaje (AxPxA): | 250 x 155 x 60 mm |
| Peso bruto: | 1,489 kg |
| Peso neto: | 1,300 kg |
| Plazo de entrega: | 24 h |
| Tipo de envío: | Servicio de paquetería |

Diseno

| | |
|----------------------|-----------------|
| Dimensiones (AxPxA): | 90 x 70 x 32 mm |
| Longitud del cable: | 5 m |

Piktogramme

STANDARD

