

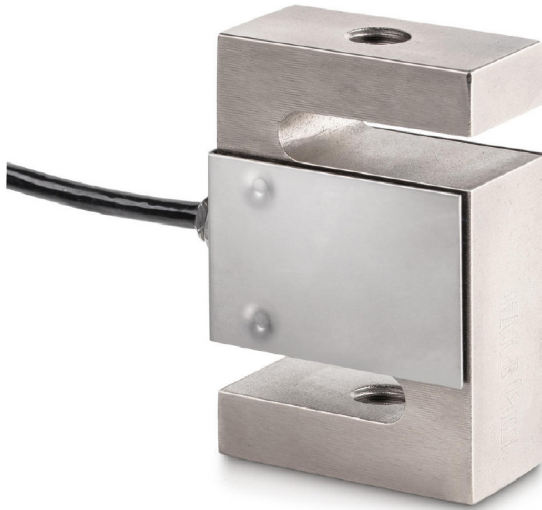
# KERN CS20000-3P1

Célula de medición âSâ de 4 conductores para mediciones de fuerza y de masa

**KERN**<sup>®</sup>

## Piktogramme

STANDARD



### Sistema de medición

Campo de pesaje [Max]:	20 t
Combined Error:	0,020 %
Load cell connection:	4-Leiter
Resolution Load cell â Verifiable:	3000 e
Valor característico nominal:	2
Y value:	10000

### Condiciones ambiente

Temperatura ambiental mínima:	-35 °C
Temperatura máxima de uso:	65 °C
Temperatura máxima de uso:	40 °C
Temperatura mínima de uso:	-10 °C

### Embalaje & expedición

Dimensiones embalaje (AxPxA):	320 x 320 x 160 mm
Peso bruto:	13,430 kg
Peso neto:	11,880 kg
Plazo de entrega:	2712 h
Tipo de envío:	Servicio de paquetería

### Diseno

Dimensiones (AxPxA):	160 x 200 x 60 mm
Longitud del cable:	6 m