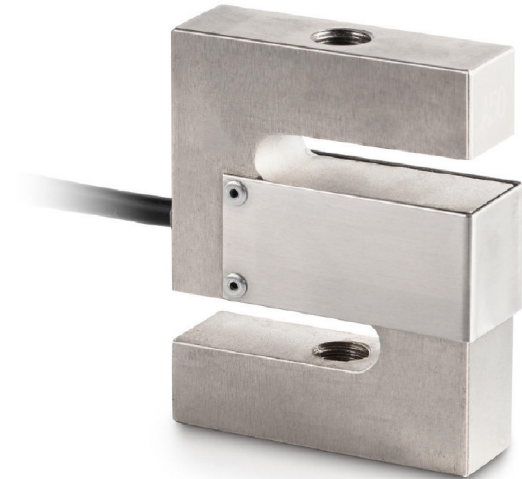


# KERN CS300-3Q1

Células de medición de 6 conductores para mediciones de fuerza y de masa



## Sistema de medición

Campo de pesaje [Max]:	300 kg
Combined Error:	0,017 %
Load cell connection:	6-Leiter
Resolution Load cell â Verifiable:	3000 e
Valor característico nominal:	2
Y value:	10000

## Condiciones ambiente

Temperatura ambiental mínima:	-10 °C
Temperatura máxima de uso:	40 °C

## Embalaje & expedición

Dimensiones embalaje (AxPxA):	250 x 155 x 60 mm
Peso bruto:	880 g
Peso neto:	780 g
Plazo de entrega:	24 h
Tipo de envío:	Servicio de paquetería

## Diseno

Dimensiones (AxPxA):	80 x 62,1 x 19 mm
Longitud del cable:	5 m

## Piktogramme

STANDARD

