



**Referencia de pedido**

**GA18/GK18/25/161/166**

Sensor fotoeléctrico de barrera, unidireccional

Microconector de plástico CA 1/2", 4 polos

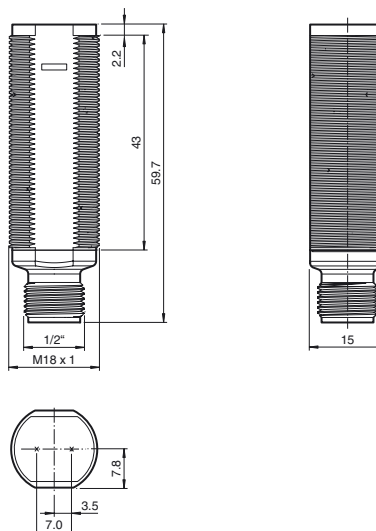
**Características**

- Gama "Efficient" con una carcasa reducida M18 de plástico para aplicaciones estándar
- Rango de detección muy amplio
- 4 LEDs de indicación para una visibilidad de 360°
- Versión con panel delantero óptico
- Uso universal con distintas fuentes de alimentación

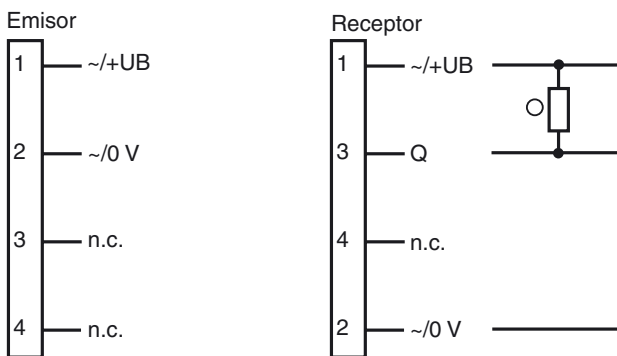
**Información de producción**

Los sensores de la gama GLV/GLK18 contribuyen a mejorar la eficacia de sus máquinas y sistemas. Tanto el diseño de su carcasa de plástico M18 como la tecnología de conexión y las propiedades de los sensores ofrecen un elevado grado de estandarización. El estudio de los requisitos esenciales de los sensores ha cristalizado en una gama de sensores sólidos y fiables para sistemas CC y CA/CC manteniendo un diseño sencillo. El set de montaje incluido en el producto y el diseño optimizado del potenciómetro garantizan un montaje rápido y una configuración sencilla.

**Dimensiones**

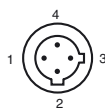


**Conexión eléctrica**

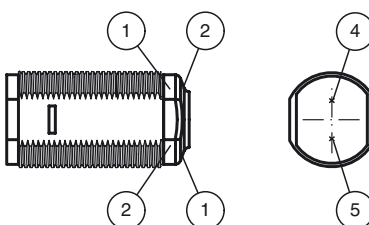


- = conmutación claro
- = conmutación oscuro

**Fijación de acordar**



**Elementos de indicación y manejo**



1	Indicación de operación	verde
2	Indicatore de señal	amarillo
4	Emisor	
5	Receptor	

Fecha de publicación: 2017-02-27 12:53 Fecha de edición: 2017-02-27 237005\_spa.xml

**Datos técnicos****Componentes del sistema**

Emisor	GA18/166
Receptor	GK18/25/161/166

**Datos generales**

Distancia útil operativa	0 ... 20 m
Distancia útil límite	25 m
Emisor de luz	LED
Tipo de luz	Luz alterna, roja, 640 nm
Diámetro del haz de luz	aprox. 1000 mm con 25 m
Angulo de apertura	aprox. 3 °
Salida de luz	frontal
Límite de luz extraña	30000 Lux
Accesorios suministrados	Ayudas de montaje,

**Elementos de indicación y manejo**

Indicación de trabajo	LED verde, iluminado estático Power on
Indicación de la función	receptor: LED amarillo, se ilumina con haz de luz libre, parpadea por debajo de la reserva de función ; off con interrupción de haces

**Datos eléctricos**

Tensión de trabajo	$U_B$	20 ... 250 V CA/CC
Corriente en vacío	$I_0$	< 2,5 mA por dispositivo

**Salida**

Tipo de conmutación	Conmutación claro	
Señal de salida	TEC Canal N, resistente a cortocircuitos	
Tensión de conmutación	máx. 250 V CA/CC	
Corriente de conmutación	máx. 200 mA	
Caída de tensión	$U_d$	$\leq 3,5$ V CA/CC
Frecuencia de conmutación	$f$	50 Hz
Tiempo de respuesta		$\leq 10$ ms

**Condiciones ambientales**

Temperatura ambiente	-20 ... 60 °C (-4 ... 140 °F)
Temperatura de almacenaje	-40 ... 70 °C (-40 ... 158 °F)

**Datos mecánicos**

Grado de protección	IP67
Conexión	Microconector CA, 1/2" V124 ; 4 polos
Material	
Carcasa	ABS / PBT
Salida de luz	PMMA
Masa	aprox. 10 g por dispositivo

**Conformidad con Normas y Directivas**

Conformidad con la normativa	
Norma del producto	EN 60947-5-2:2007 ; IEC 60947-5-2:2007
Estándares	UL 508

**Autorizaciones y Certificados**

Conformidad EAC	TR CU 020/2011 TR CU 004/2011
Clase de protección	II, Tensión de aislamiento de medición $\leq 250$ V CA con grado de ensuciamiento 1-2 según IEC 60664-1
Autorización UL	cULus Listed, Type 1 enclosure
Autorización CCC	Certificado por China Compulsory Certification (CCC)

**Curvas/Diagramas****Curva de respuesta característica****Accessories****CPZ18B03**

Ayuda de montaje con dispositivo oscilante

**BF 18**

Brida de fijación, 18 mm

**BF 18-F**

Brida de fijación con tope fijo, 18 mm

**BF 5-30**

Ayudas de montaje universal para sensores cilíndricos con diámetro 5 ... 30 mm

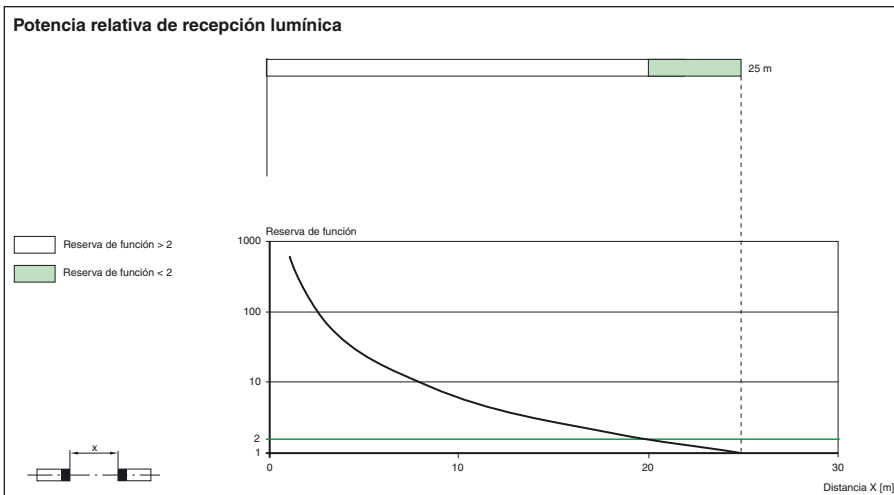
**V124-G-YE2M-PVC**

Cable de conexión, 1/2" - 20 UNF, cable PVC 4 pòles

**V124-W-YE2M-PVC**

Cable de conexión, 1/2" - 20 UNF, cable PVC 4 pòles

Pueden encontrarse otros accesorios en [www.pepperl-fuchs.com](http://www.pepperl-fuchs.com)



Fecha de publicación: 2017-02-27 12:53 Fecha de edición: 2017-02-27 237005\_spa.xml

Consulte "Notas generales sobre la información de los productos de Pepperl+Fuchs".

Pepperl+Fuchs Group  
www.pepperl-fuchs.com

EE. UU.: +1 330 486 0001  
fa-info@us.pepperl-fuchs.com

Alemania: +49 621 776-1111  
fa-info@pepperl-fuchs.com

Singapur: +65 6779 9091  
fa-info@sg.pepperl-fuchs.com