

## Referencia de pedido

**CBN15-30GK60-A2**

## Características

- 15 mm no enrasado
- Rango de conmutación ajustable con potenciómetro
- Elevada resistencia CEM
- Salidas antivalentes

## Accesorios

### BF 30

Brida de fijación, 30 mm

## Datos técnicos

### Datos generales

|  |               |
|--|---------------|
| Función de conmutación                     | antivalente   |
| Tipo de salida                             | PNP           |
| Distancia de conmutación de medición $s_n$ | 15 mm         |
| Instalación                                | no enrasado   |
| Polaridad de salida                        | CC            |
| Distancia de conmutación asegurada $s_a$   | 0 ... 12,1 mm |
| Tipo de salida                             | 4-hilos       |

### Datos característicos

|   |                                       |
|---|---------------------------------------|
| Condiciones de montaje                                |                                       |
| A   | 18 mm                                 |
| B   | 10 mm                                 |
| C   | 30 mm                                 |
| F   | 60 mm                                 |
| Tensión de trabajo $U_B$                              | 10 ... 30 V CC                        |
| Frecuencia de conmutación $f$                         | 0 ... 10 Hz                           |
| Protección contra la inversión de polaridad           | protegido                             |
| Protección contra cortocircuito                       | sincronizado                          |
| Caída de tensión $U_d$                                | $\leq 2,8$ V                          |
| Corriente de trabajo $I_L$                            | 0 ... 200 mA                          |
| Corriente residual $I_r$                              | 0 ... 0,5 mA tip. 0,1 $\mu$ A a 25 °C |
| Corriente residual $T_U = 40$ °C Elemento conmut. Off | $\leq 100$ $\mu$ A                    |
| Corriente en vacío $I_0$                              | $\leq 20$ mA                          |
| Retardo a la disponibilidad $t_v$                     | $\leq 50$ ms                          |
| Indicación del estado de conmutación                  | LED, amarillo                         |

### Datos característicos de seguridad funcional

|   |       |
|---|-------|
| MTTF <sub>d</sub>                       | 750 a |
| Duración de servicio ( $T_M$ )          | 20 a  |
| Factor de cobertura de diagnóstico (DC) | 0 %   |

### Elementos de indicación y manejo

|               |                           |
|---------------|---------------------------|
| Potenciómetro | Regulador de sensibilidad |
|---------------|---------------------------|

### Condiciones ambientales

|                           |                                |
|---------------------------|--------------------------------|
| Temperatura ambiente      | -25 ... 70 °C (-13 ... 158 °F) |
| Temperatura de almacenaje | -40 ... 85 °C (-40 ... 185 °F) |

### Datos mecánicos

|                        |                      |
|------------------------|----------------------|
| Tipo de conexión       | Cable PVC, 2 m       |
| Sección transversal    | 0,75 mm <sup>2</sup> |
| Material de la carcasa | PBT                  |
| Superficie frontal     | PBT                  |
| Grado de protección    | IP67                 |

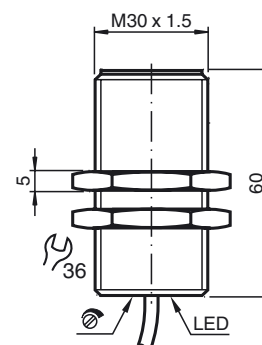
### Conformidad con Normas y Directivas

|                              |   |
|------------------------------|---|
| Conformidad con la normativa |   |
| Estándares                   | EN 60947-5-2:2007<br>EN 60947-5-2/A1:2012<br>IEC 60947-5-2:2007<br>IEC 60947-5-2 AMD 1:2012 |

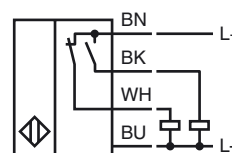
### Autorizaciones y Certificados

|                  |  |
|------------------|--|
| Autorización UL  | cULus Listed, General Purpose  |
| Autorización CCC | Los productos cuya tensión de trabajo máx. $\leq 36$ V no llevan el marcado CCC, ya que no requieren aprobación. |

## Dimensiones



## Conexión



Condiciones de montaje

