



### Referencia de pedido

**RLK28-FC-55-Z/31/116**

Barrera óptica de reflexión contra incendios con compartimento terminal

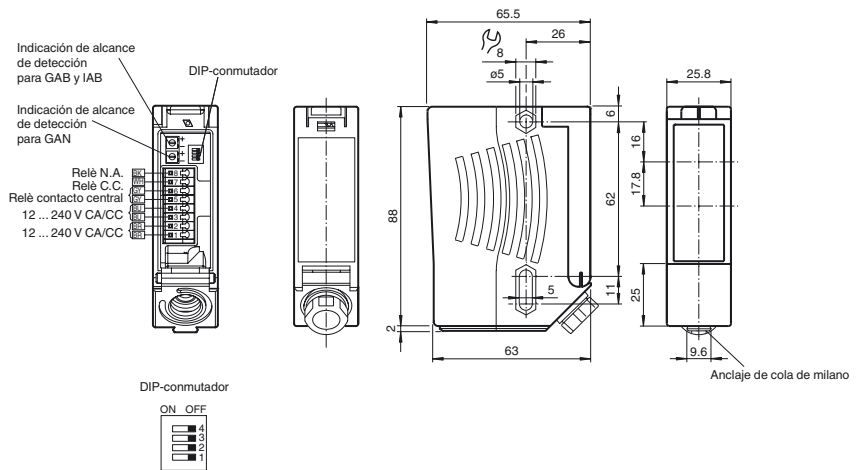
### Características

- Sensor fotoeléctrico compacto de protección contra incendios para dispositivos de seguridad en cortafuegos
- Certificados según VdS informe de test FSA y mantenimiento de control externo (símbolo Ü)
- Insensible a la luz extraña, también con lámparas fluorescentes

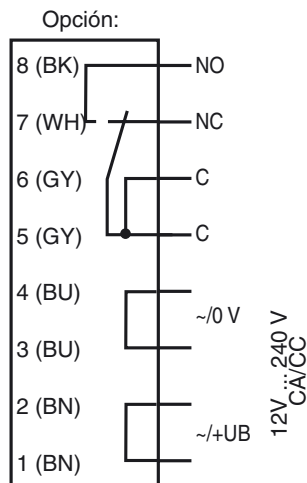
### Información de producción

Es esencial que, en caso de producirse un incendio en un edificio, el fuego no se propague. Por este motivo, las normativas de protección contra incendios hacen obligatorio el uso de cortafuegos. Aquí se incluyen puertas contra incendios, puertas contra incendios industriales y barreras contra incendios, que suelen permanecer siempre cerradas. En zonas donde se dejen abiertas las puertas, como en pasillos y zonas de paso muy transitadas, en caso de incendio deberá activarse automáticamente un mecanismo de autocierre. No obstante, las puertas no deberán cerrarse cuando se encuentren personas u objetos en las proximidades. Por ello, la supervisión con los correspondientes dispositivos de seguridad es obligatoria por ley. La dificultad técnica radica en la necesidad de no accionarse con el humo y, al mismo tiempo, detectar con total fiabilidad los objetos que este envuelve. Estos sensores fotoeléctricos certificados cumplen este requisito.

### Dimensiones

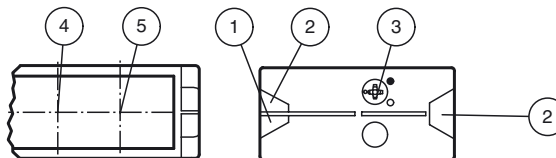


### Conexión eléctrica



Las funciones de relé «abrir» y «cerrar» se refieren al modo de conmutación «conmutación oscura», en cuya configuración deben encontrarse los dos conmutadores claro/oscura (= estado en la entrega).

### Elementos de indicación y manejo



1	Indicación de operación	verde
2	Estado conmutación	amarillo
3	Commutador claro/oscura	
4	Receptor	
5	Emisor	

**Datos técnicos****Datos generales**

Distancia útil operativa	1 ... 3 m
Distancia del reflector	1 ... 3 m
Distancia útil límite	3 m
Objeto de referencia	Reflector C110-2
Emisor de luz	LED
Tipo de luz	Luz alterna, roja , 660 nm
Diámetro del haz de luz	aprox. 50 mm a una distancia de 3 m
Angulo de apertura	Emisor 1°, Receptor 2°
Límite de luz extraña	80000 Lux
Accesorios suministrados	Reflector C110-2 Cubierta de ángulo

**Elementos de indicación y manejo**

Indicación de trabajo	LED verde
Indicación de la función	2 LEDs amarillos, se ilumina con haz de luz libre, parpadea por debajo de reserva de función, off con interrupción del haz.
Elementos de mando	Regulador del tiempo , Conmutador claro/oscuro

**Datos eléctricos**

Tensión de trabajo	U <sub>B</sub>	12 ... 240 V CA/CC
Consumo de potencia	P <sub>0</sub>	≤ 3,5 VA

**Salida**

Tipo de conmutación	Conmutación claro/oscuro reversible, conmutable Uno de los reguladores H/D funciona sólo si el otro se encuentra en la posición "conmutación oscuro".
Señal de salida	Relé, 1 contacto conmutado
Tensión de conmutación	máx. 250 V CA/CC
Corriente de conmutación	máx. 2 A
Potencia de conmutación	CC: máx. 50 W CA: máx. 500 VA
Frecuencia de conmutación	f 25 Hz
Tiempo de respuesta	20 ms
Función del temporizador	GAN, GAB, IAB, GAN-IAB, GAN-GAB, programables, rango de ajuste 0,1 ... 10 s

**Conformidad con la normativa**

Estándares	EN 60947-5-2 insensible al humo hasta 2 dB/m ( EN 54-12 )
------------	--

**Condiciones ambientales**

Temperatura ambiente	-40 ... 60 °C (-40 ... 140 °F)
Temperatura de almacenaje	-40 ... 75 °C (-40 ... 167 °F)
Humedad del aire relativa	30% ... 85% no condensado ; Anticongelación

**Datos mecánicos**

Grado de protección	IP67
Conexión	Compartimiento de terminales con 8 terminales cargados por resorte, diámetro máximo del hilo 0,5 ... 1,5 mm <sup>2</sup> , desajustamiento 7,5 ... 8,5 mm, conexión por rosca M16x1,5
Material	
Carcasa	Plástico ABS
Salida de luz	Luneta de plástico
Masa	112 g

**Autorizaciones y Certificados**

Conformidad EAC	TR CU 020/2011 TR CU 004/2011
Clase de protección	II, Tensión de aislamiento de medición ≤ 250 V CA con grado de ensuciamiento 1-2 según IEC 60664-1 Circuito de salida aislado del circuito de control conforme con IEC 61140. Atención ! La clase de protección 2 sólo es válida si el compartimento de terminales está cerrado.
Autorización CCC	Certificado por China Compulsory Certification (CCC)
Certificados	Certificado de conformidad VdS/DIBt núm. 25022

**Las aplicaciones típicas**

- Asegurar dispositivos de mantenimiento de la puerta abierta sobre en barreras contra incendios en las proximidades de sistemas de transportador basados en raíles
- Detección de objetos fiable en monitorización de umbrales con barreras contra incendios en las proximidades de sistemas de transportador basados en raíles, incluso en ambientes con humo

**Campo de captación****Accessories****OMH-05**

Ayuda de montaje para en barra cilíndrica ø12mm o latón (grosor 1,5 ... 3mm)

**OMH-07**

Ayuda de montaje para en barra cilíndrica ø12mm o latón (grosor 1,5 ... 3mm)

**OMH-21**

Angulo de fijación

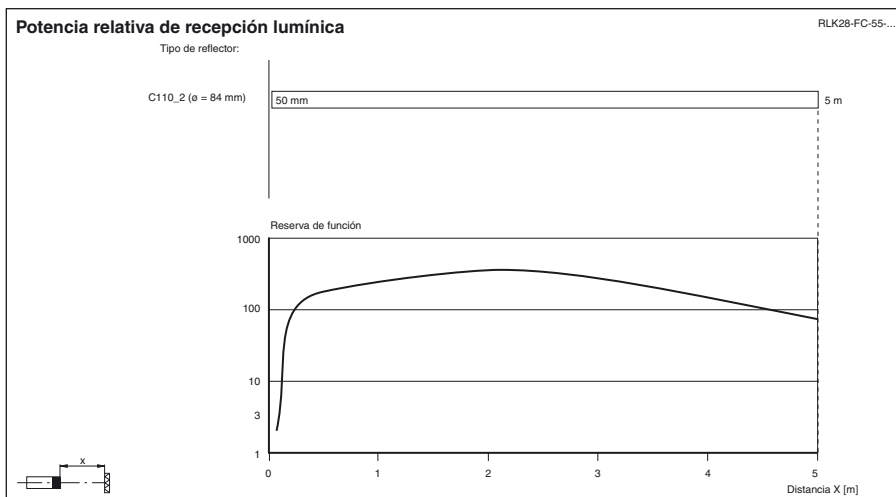
**OMH-22**

Angulo de fijación

**REF-C110-2**

Reflector, cilíndrico ø 84 mm, taladrado de fijación central

Pueden encontrarse otros accesorios en [www.pepperl-fuchs.com](http://www.pepperl-fuchs.com)



### Principios de funcionamiento

Los sensores fotoeléctricos de protección contra incendios se utilizan como dispositivos de seguridad para sistemas de mantenimiento de puerta abierta en cortafuegos. El dispositivo de seguridad se utiliza para detectar posibles obstáculos en el área de cierre de cortafuegos. Este dispositivo garantiza que el cortafuegos solo se cierre cuando no existan obstáculos en dicha área.

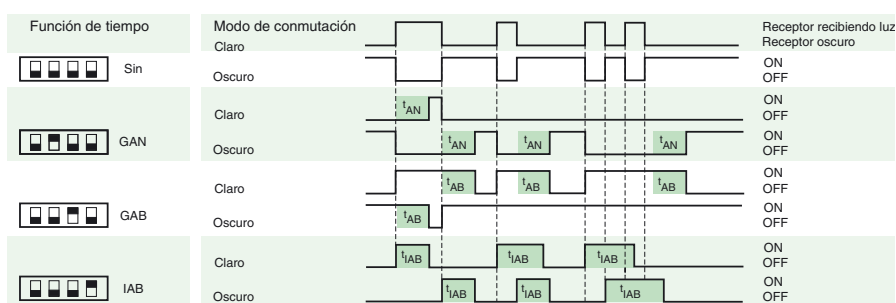
El modelo RLK28-55-FC es un sensor fotoeléctrico de detección directa con filtro de polarización y alimentación de 12 - 240 V de CA/CC. El sensor fotoeléctrico de detección directa consiste en un transmisor y un receptor, integrados en una misma carcasa. La luz emitida se refleja y se devuelve al transmisor desde un reflector. Si se interrumpe el haz de luz, se activa la función de conmutación.

Gracias a su elevado exceso de ganancia en rangos de detección de hasta 3 m, el sensor fotoeléctrico de detección directa puede utilizarse como dispositivo de seguridad para sistemas de mantenimiento de puerta abierta en cortafuegos. El sensor fotoeléctrico es insensible a objetos reflectantes y brillantes.

De acuerdo con el informe de pruebas de la FSA, este sensor fotoeléctrico solo puede utilizarse con el reflector C110-2 en un rango de trabajo (distancia respecto del reflector) de entre 1 y 3 m.

#### Configuración de las funciones de temporizador:

Puede configurar la función de temporizador que desee mediante los interruptores DIP



El tiempo  $t_{AN}$ ,  $t_{AB}$  y  $t_{IAB}$  es ajustable entre 0,1 y 10 segundos.  
El conmutador H/D (conmutador exterior izquierdo) está representado en posición de recucción de la luz.

Versión	Descripción	Notas
-Z	Relé temporizador "retardo desactivado", (GAB)	Periodo de tiempo regulable 0,1 s - 10 s
	Relé temporizador "retardo desactivado" por impulsos, (IAB)	
	Relé temporizador "retardo activado", (GAN)	
	Relé temporizador doble "retardo activado/desactivado" (GAN/GAB)	
	Relé temporizador doble "impulsos activados/retardo desactivado" (GAN/IAB)	

Fecha de publicación: 2019-05-15 11:39 Fecha de edición: 2019-05-15 202520\_spa.xml