



**Referencia de pedido**

**OMH-06**

Ayuda de montaje para en barra cilíndrica  $\varnothing$ 12mm o latón (grosor 1,5 ... 3mm)

**Características**

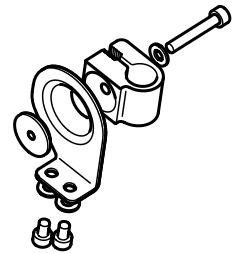
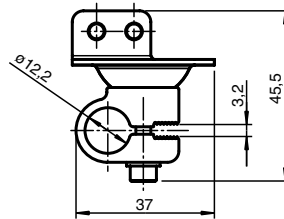
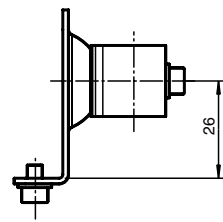
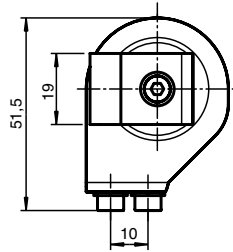
- Ayuda de montaje para en barra cilíndrica o latón

**Accesorios**

**OMH-SLCT-12-500**

Abrazadera de montaje, brazo de muting con varilla redonda con diámetro de 12 mm

**Dimensiones**



**Datos técnicos**

**Datos mecánicos**

Material	Chapa de acero, cincado Aluminio
Masa	aprox. 50 g
Fijación	Material de fijación incluido

**Serie adecuada**

Serie	MLV12
Safety Serie	SL12, SLA12