



Referencia de pedido

OMH-RLK29-HW-120

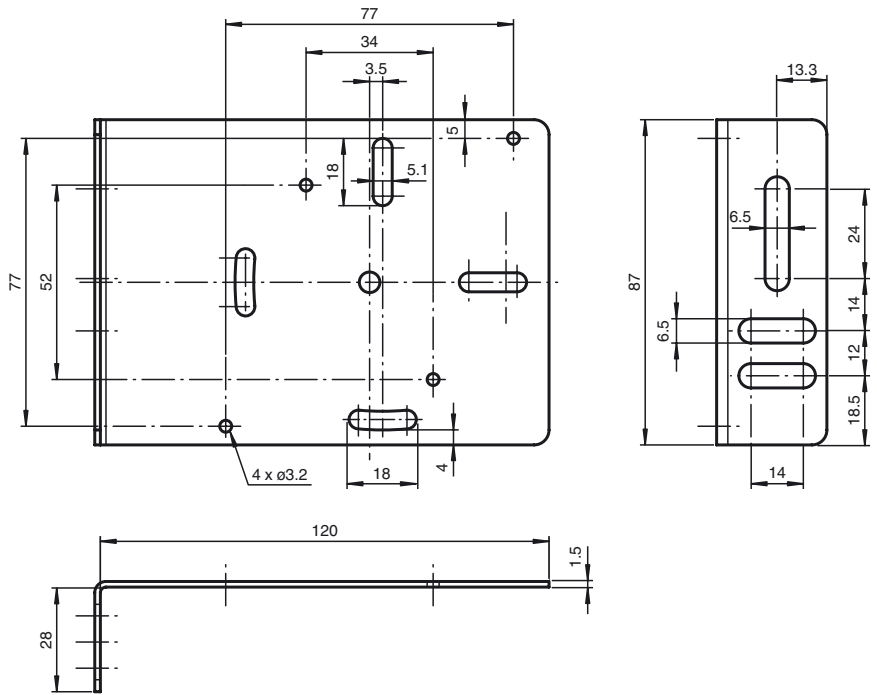
Angulo de fijación de montaje al dorso

Características

- Kit de fijación
- Montaje fácil y rápido

Ángulo de fijación de sensores de la serie RL23, RL28, RL29 y RL32

Dimensiones



Datos técnicos

Datos mecánicos

Material	acero inoxidable
Masa	aprox. 150 g
Dimensiones	87 mm x 121,5 mm x 29,5 mm

Serie adecuada

Serie	RL23 RL28 RL29 RL32
Serie del reflector	C110-2

Fecha de publicación: 2015-07-22 09:28 Fecha de edición: 2015-07-22 18:5200_spa.xml

Consulte "Notas generales sobre la información de los productos de Pepperl+Fuchs".

Pepperl+Fuchs Group
www.pepperl-fuchs.com

EE. UU.: +1 330 486 0001
fa-info@us.pepperl-fuchs.com

Alemania: +49 621 776-1111
fa-info@pepperl-fuchs.com

Singapur: +65 6779 9091
fa-info@sg.pepperl-fuchs.com