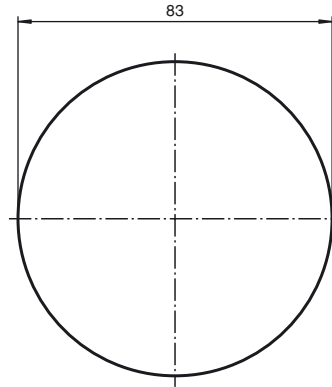




**Dimensiones**



**Referencia de pedido**

**Reflector Weather Cap**

Casco de intemperie para Serie reflector

**Características**

- Protección contra influencias de inclemencias, p.ej., lluvia, nieve, etc..

**Accesorios**

**REF-C110-2**

Reflector, cilíndrico ø 84 mm, taladrado de fijación central

**Datos técnicos**

**Datos mecánicos**

Material	Plástico
Masa	aprox. 60 g
Fijación	Material de fijación incluido
<b>Serie adecuada</b>	
Serie del reflector	Reflector C110-2

Fecha de publicación: 2014-06-23 14:04 Fecha de edición: 2014-06-23 198203\_spa.xml

Consulte "Notas generales sobre la información de los productos de Pepperl+Fuchs".

Pepperl+Fuchs Group  
www.pepperl-fuchs.com

EE. UU.: +1 330 486 0001  
fa-info@us.pepperl-fuchs.com

Alemania: +49 621 776-1111  
fa-info@pepperl-fuchs.com

Singapur: +65 6779 9091  
fa-info@sg.pepperl-fuchs.com