

Preparación

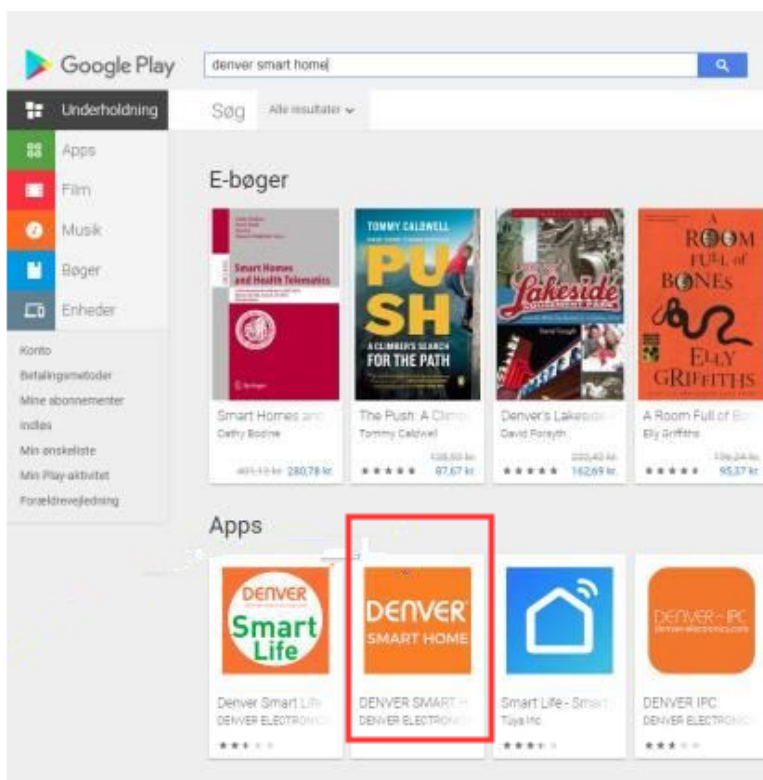
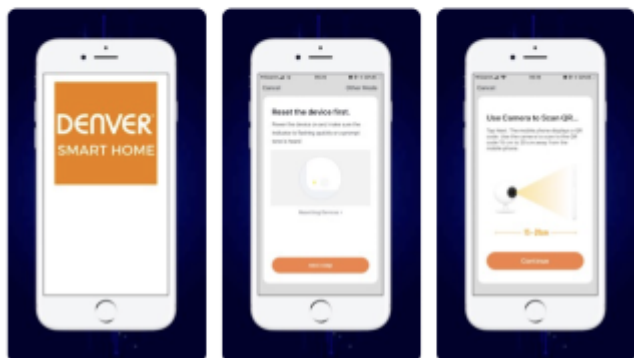
- Prepare su red Wi-Fi y la contraseña.
 - Asegúrese de que su dispositivo móvil utilice iOS®8 o superior o Android™4.1 o superior.
 - Asegúrese de utilizar una red Wi-Fi de 2,4 GHz. Las redes de 5 GHz no son compatibles.
- 1 Descargue e instale la aplicación DENVER SMART HOME de App Store o Google Play.

denver smart home Cancel

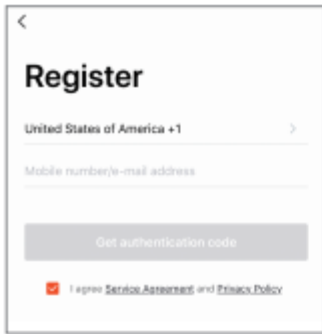


DENVER SMART HO...
Utilities

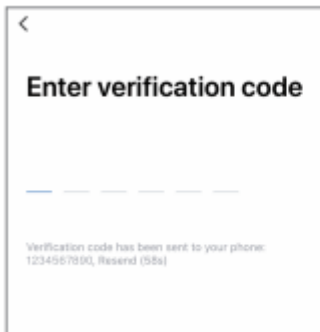
GET



- 2 Registre una cuenta en la aplicación DENVER SMART HOME



STEP 1.
Enter your mobile phone
number or email
address.



STEP 2.
Enter the verification
code and create a
password.

3 Conexión de alimentación

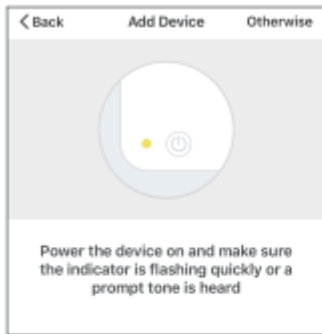
¿Cómo restablezco mi dispositivo?

- Utilice el pin de restablecimiento para mantener presionado el botón Reset durante varios segundos hasta que la cámara comience a emitir un pitido.
- Inserte la tarjeta Micro SD



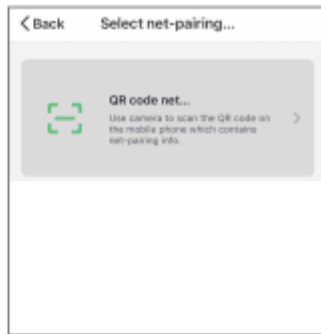
4 Añada la cámara a la aplicación

Opción 1: Utilizar el código QR



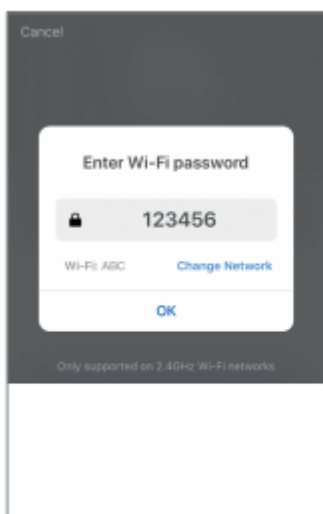
STEP 1

In the app, on the top corner of the Devices screen, click (Otherwise)



STEP 2

Choose "QR code"



STEP 3

Enter your Wi-Fi network and password.

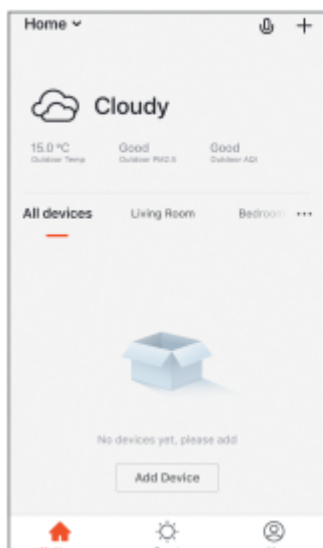


STEP 4

Scan the QR Code with the camera.

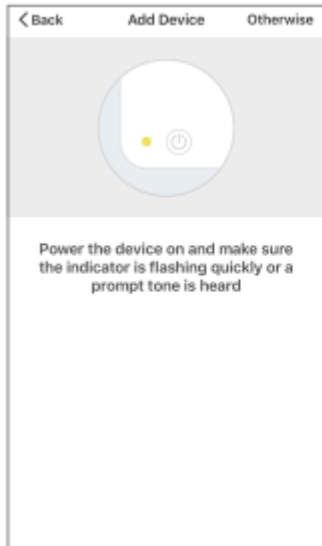
5 Añada la cámara a la aplicación

Opción 2: Utilizar la configuración inteligente



STEP 1

In the app, on the top corner of the Devices screen, click (+).
Choose "Smart Camera"



STEP 2

Make sure the indicator light on the device is flashing Red, indicating the device is ready to connect. If not, follow instructions to Reset the device so that indicator light is flashing red, then press "Next Step".

La cámara inteligente se encuentra en la categoría "Seguridad y sensor" de la aplicación.

Preguntas frecuentes

1 ¿Puedo compartir la cámara con familiares y amigos?

Sí, puede compartir su cámara con familiares y amigos de forma que puedan acceder a la cámara y controlar las bombillas eléctricas, el interruptor de encendido y otros dispositivos. En la aplicación, toque el botón Perfil y toque el botón "Gestión de hogar", entonces podrá conceder o revocar permisos para compartir. Para compartir con otros usuarios, deben descargar la aplicación y registrar una cuenta nueva.

2 ¿Cuál es el alcance inalámbrico?

El alcance de la cámara inalámbrica está muy determinado por el router Wi-Fi y las condiciones de la sala. Compruebe las especificaciones del router para conocer el alcance exacto.

3 ¿La cámara aparece desconectada o inaccesible?

Compruebe que el router Wi-Fi esté conectado u dentro del alcance.

Asegúrese de tener disponible la última aplicación tocando "Buscar actualizaciones de firmware" En los ajustes de la aplicación.

4 La cámara no puede conectarse a la red Wi-Fi.

Asegúrese de introducir la contraseña Wi-Fi correcta durante la configuración del Wi-Fi. Compruebe si hay otros problemas de conexión a Internet. Si la señal Wi-Fi es demasiado débil, restablezca el router Wi-Fi y vuelva a intentarlo.

5 ¿Cuántas cámaras puedo conectar?

La aplicación DENVER SMART HOME puede conectar un número ilimitado de dispositivos en un número ilimitado de ubicaciones de dispositivo. El número de dispositivos que se pueden conectar a un router Wi-Fi podría estar limitado.

Aviso - Todos los productos pueden estar sujetos a cambios técnicos sin previo aviso. Además, nos reservamos el derecho de corregir errores y omisiones en el manual.

TODOS LOS DERECHOS RESERVADOS, COPYRIGHT DENVER ELECTRONICS A/S

DENVER®

www.denver-electronics.com



Los equipos eléctricos y electrónicos contienen materiales, componentes y sustancias que pueden ser nocivas para su salud y el medioambiente si no se maneja correctamente el material de desecho (equipo eléctrico y electrónico desechado).

Los equipos eléctricos y electrónicos aparecen marcados con un símbolo de cubo de basura tachado; véase arriba. Este símbolo significa que los equipos eléctricos y electrónicos no deben eliminarse con el resto de residuos domésticos, sino que deben eliminarse de forma separada.

Todas las ciudades disponen de puntos de recogida establecidos, donde bien se puede enviar los equipos eléctricos y electrónicos de forma gratuita en las estaciones de reciclaje u otros puntos de reciclaje, o que se le recojan de sus domicilios. Puede obtener información adicional en el departamento técnico de su ciudad.

Por la presente, Inter Sales A/S declara que el tipo de equipo radioeléctrico tipo SHC-150 es conforme con la Directiva 2014/53/EU. El texto completo de la declaración de conformidad de la UE está disponible en la siguiente dirección de Internet: www.denver-electronics.com y posteriormente busque el ICONO situado en la línea superior de la página. Escriba el número de modelo: SHC-150. Ahora entre en la página del producto, y la directiva roja se encuentra bajo descarga / otras descargas.

Rango de funcionamiento del alcance de frecuencia:50/60Hz

Potencia de salida máxima:5W

DENVER ELECTRONICS A/S

Omega 5A, Soeften

DK-8382 Hinnerup

Dinamarca

www.facebook.com/denverelectronics

