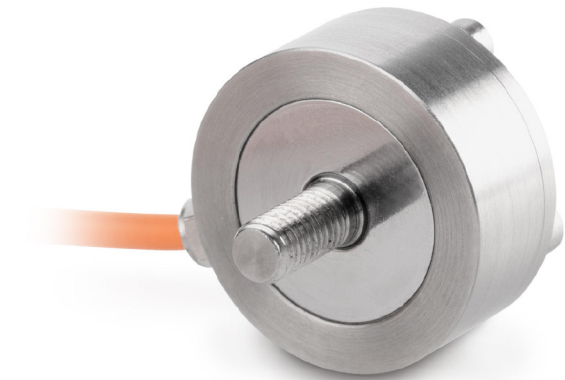


# KERN CO 1000-Y2

Células de medición miniatura de acero inoxidable tipo botón



## Sistema de medición

Campo de pesaje [Max]:	1 t
Combined Error:	0,500 %
Load cell connection:	4-wire
Valor característico nominal:	1,500

## Condiciones ambiente

Temperatura máxima de uso:	40 °C
Temperatura mínima de uso:	0 °C

## Embalaje & expedición

Dimensiones embalaje (AxPxX):	120 x 90 x 85 mm
Peso bruto:	512 g
Peso neto:	472 g
Plazo de entrega:	24 h
Tipo de envío:	Servicio de paquetería

## Diseno

Longitud del cable:	2 m
---------------------	-----