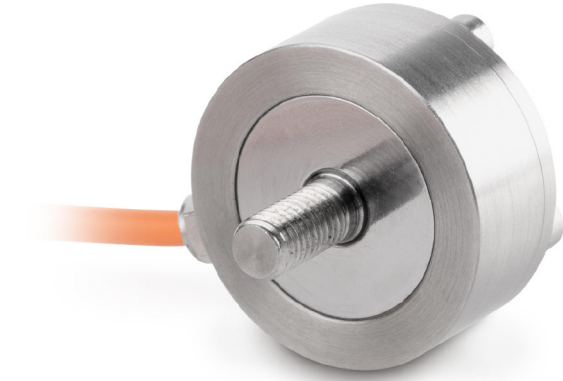


KERN CO 100-Y2

Células de medición miniatura de acero inoxidable tipo botón



Sistema de medición

| | |
|-------------------------------|---------|
| Campo de pesaje [Max]: | 100 kg |
| Combined Error: | 0,500 % |
| Load cell connection: | 4-wire |
| Valor característico nominal: | 1,500 |

Condiciones ambiente

| | |
|----------------------------|-------|
| Temperatura máxima de uso: | 40 °C |
| Temperatura mínima de uso: | 0 °C |

Embalaje & expedición

| | |
|-------------------------------|------------------------|
| Dimensiones embalaje (AxPxX): | 120 x 90 x 85 mm |
| Peso bruto: | 111 g |
| Peso neto: | 455 g |
| Plazo de entrega: | 24 h |
| Tipo de envío: | Servicio de paquetería |

Diseno

| | |
|---------------------|-----|
| Longitud del cable: | 2 m |
|---------------------|-----|