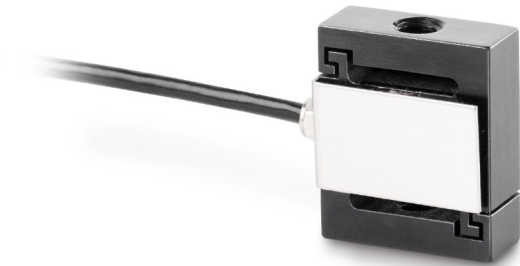


# KERN CS2-Y1

Células de carga y de medición miniaturas de forma "S"

**KERN**<sup>®</sup>



## Sistema de medición

Campo de pesaje [Max]:	2 kg
Combined Error:	0,050 %
Load cell connection:	4-wire
Valor característico nominal:	2

## Condiciones ambiente

Temperatura máxima de uso:	70 °C
Temperatura mínima de uso:	-30 °C

## Embalaje & expedición

Dimensiones embalaje (AxPxA):	150 x 105 x 40 mm
Peso bruto:	71 g
Peso neto:	30 g
Plazo de entrega:	24 h
Tipo de envío:	Servicio de paquetería

## Diseno

Longitud del cable:	2 m
---------------------	-----