

# Laserliner

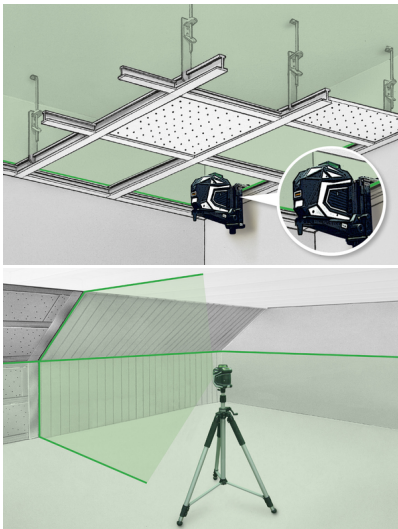
## X1-Laser



**Láser de líneas de 360° con modo de receptor manual y fijación magnética de pinza y de pared para múltiples aplicaciones**

Con la línea láser de 360° horizontal y la línea láser vertical se pueden alinear objetos con precisión en todo el espacio. La tecnología de láser verde garantiza una visibilidad óptima. Con el soporte magnético de pinza y de pared CrossGrip se puede utilizar el aparato por separado y en combinación, tanto en posición horizontal como vertical. El modo de receptor manual integrado permite utilizar el láser X1 también en el exterior.

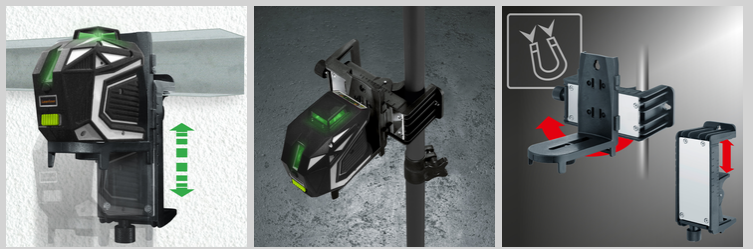
- Exacta alineación horizontal de objetos en todo el espacio
- Buena visibilidad gracias a la tecnología verde
- Alineación automática en muy poco tiempo
- Fácil alineación de planos inclinados
- Modo de receptor manual integrado para aplicaciones exteriores
- Líneas láser de activación individual
- Segunda batería para un largo tiempo de funcionamiento
- Pinza de sujeción y soporte para pared CrossGrip



### DATOS TÉCNICOS

MARGEN DE AUTO-NIVELADO	± 3°
PRECISIÓN	± 0,2 mm / m
NIVELACIÓN	automática
VISIBILIDAD (TÍPICO)*	60 m
RANGO DE TRABAJO CON EL RECEPTOR MANUAL	(según diferencias de intensidad condicionadas por la técnica) 60 m
LONGITUD DE ONDA DEL LÁSER	515 nm
CLASE LÁSER	2 / < 1 mW (EN 60825-1:2014/AC:2017)
ALIMENTACIÓN	Bloque de iones de litio de 3,7V / 5,2Ah Fuente de alimentación 5V/DC / 2A
AUTONOMÍA DE TRABAJO	aprox. 15 h
CONDICIONES DE TRABAJO	0°C ... 50°C, Humedad del aire máx. 80% h.r., no condensante, Altitud de trabajo máx. 4000 m sobre el nivel del mar (nivel normal cero)
CONDICIONES DE ALMACÉN	-10°C ... 70°C, Humedad del aire máx. 80% h.r.
DIMENSIONES (AN X AL X F)	122 mm x 121 mm x 75 mm
PESO	638 g (Bloque de batería incluido)
	* con un máximo de 300 lux

Optional: RangeXtender G 60  
Artikel-Nr. 033.55A



X1-Laser

Nº ARTÍCULO 031.500A

CÓDIGO EAN 4021563709663

UE 1