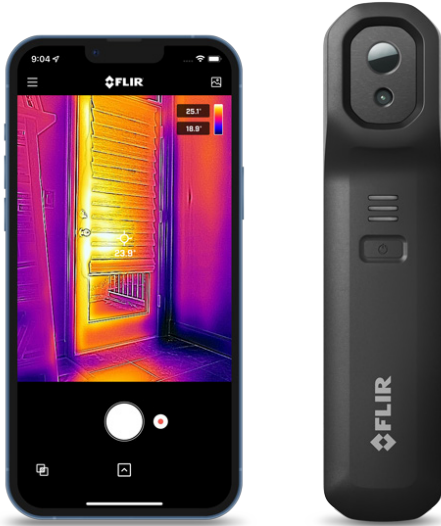




FLIR ONE® SERIE EDGE

Cámaras térmicas con conectividad inalámbrica para dispositivos inteligentes iOS® y Android™



Características clave:

- Se conecta de forma inalámbrica a su dispositivo inteligente para realizar inspecciones prácticas
- Claridad de imagen térmica sin igual con MSX® (imágenes dinámicas multispectrales)
- Utilice la aplicación FLIR ONE para un análisis térmico eficiente y conectarse sin problemas a la solución en la nube FLIR Ignite™

Aplicaciones principales:

- Identificar y localizar entradas de humedad y deficiencias de aislamiento
- Diagnóstico de problemas en inspecciones de sistemas de calefacción, ventilación, aire acondicionado y refrigeración (HVAC/R)
- Identificación de anomalías en componentes eléctricos y mecánicos

www.flir.com/flir-one

ESPECIFICACIONES

	FLIR ONE Edge	FLIR ONE Edge Pro
Resolución térmica	80 × 60 (4800 píxeles)	160 × 120 (19,200 píxeles)
Rangos de temperatura del objeto	-20 °C a 120 °C (-4 °F a 248 °F)	-20 °C a 120 °C (-4 °F a 248 °F) 0 °C a 400 °C (32 °F a 752 °F)
Mejora de imagen VividIR	No	Sí
Modos de presentación de imagen	MSX, imágenes infrarrojas, imágenes visuales	
Análisis de mediciones en directo	Punto más caliente, punto más frío y tres puntos ajustables	
Compatibilidad con iOS y Android	Sí, es compatible con dispositivos iOS y Android	
Operación inalámbrica a distancia	Sí (hasta 5 m de distancia desde el dispositivo inteligente)	
Características generales		
Compatibilidad con dispositivos	Teléfonos inteligentes y tabletas iOS (versión 15 o posterior) o Android (versión 11 o posterior)	
Clasificación IP	IP54	
Pruebas de caída	Caída desde 2 m (6.56 ft)	
Compatibilidad del software FLIR	Aplicación FLIR ONE, FLIR Ignite, FLIR Thermal Studio	
Kit de desarrollo de software (SDK) disponible para desarrollo de aplicaciones	Sí	
Sensibilidad térmica	70 mK	
Certificaciones	RoHS, CE/FCC, CEC-BC, EN62133, UL1642, WEEE 2012/19/EU	
Temperatura de funcionamiento	-10 °C a 50 °C (14 °F a 122 °F), carga de la batería de 0 °C a 45 °C (32 °F a 113 °F)	
Temperatura de almacenamiento	-40 °C a 70 °C (-40 °F a 158 °F)	
Tamaño (ancho × alto × prof.)	35 mm × 37.5 mm × 149 mm (1.4 in × 1.5 in × 5.9 in)	
Peso (incluida la batería)	153 g (5.4 oz)	
Alcance del clip	130 mm (mín.) / 195 mm (máx.)	

	FLIR ONE Edge	FLIR ONE Edge Pro
Datos ópticos		
Rango espectral	De 8 a 14 µm	
Resolución visual	640 × 480	
HFOV/VFOV	54° ±1° / 42° ±1°	
Frecuencia de imagen	8.7 Hz	
Enfoque	30 cm fijo a infinito	
Medición		
Precisión	±3 °C (5.4 °F) o ±5 %. Se aplica a 60 segundos después del encendido cuando la unidad está entre 15 °C y 35 °C (59 °F a 95 °F) y la escena está entre 5 °C y 120 °C (41 °F a 248 °F).	
Corrección de emisividad	Mate, semimate, semibrillante, brillante	
Corrección de medición	Emisividad; temperatura aparente reflejada (22 °C / 72 °F)	
Obturador	Automático/Manual	
Energía		
Duración de la batería	2 h 30 min	
Tiempo de carga de la batería	De 60 a 90 minutos para carga completa. Una carga de 15 minutos de la batería descargada ofrece 40 minutos de operación como mínimo	
Interfaces		
Wi-Fi	802.11 a/b/g/n	
Bluetooth	Se recurre a Bluetooth para configurar la red Wi-Fi entre pares que la cámara crea para conectarse con el dispositivo móvil	
Carga	USB-C hembra (5 V/1 A)	
Conexión a distancia	Mediante Wi-Fi	

Las especificaciones están sujetas a cambios. Para conocer las especificaciones más actualizadas, visite flir.com.

Para obtener más información escriba a: Sales@TeledyneFLIR.com
O bien, para encontrar su número de asistencia local, visite:
flir.com/contactsupport
www.teledyneflir.com

Este producto está sujeto a las regulaciones de exportación de los Estados Unidos y puede requerir la autorización de los Estados Unidos antes de su exportación, re-exportación o transferencia a personas o partes no estadounidenses. Queda prohibida toda desviación que contravenga a la ley estadounidense.

Para obtener ayuda con la confirmación de la jurisdicción y clasificación de los productos de Teledyne FLIR, LLC, comuníquese con exportquestions@flir.com. ©2023 Teledyne FLIR, LLC. Todos los derechos reservados.

07/09/23
Ficha técnica FLIR ONE Edge Series_Datasheet-LTR 23-0403-INS modificada



FLIR ONE® SERIE EDGE

Cámaras térmicas con conectividad inalámbrica para dispositivos inteligentes iOS® y Android™

ESPECIFICACIONES (CONTINUACIÓN)

	FLIR ONE Edge	FLIR ONE Edge Pro
Aplicación		
Captura de video e imagen	Sí	
Formatos de archivo	JPG radiométrico, MPEG-4 (formato de archivo MOV [iOS], MP4 [Android])	
Mediciones puntuales	Punto más caliente, punto más frío y medición de 3 puntos	
Distancia MSX regulable	De 30 cm al infinito	
Indicador visual de la batería	De 0 a 100 %	
Radio		
Wi-Fi	<ul style="list-style-type: none">• Estándar: 802.11 a/ac/b/g/n• Rango de frecuencia:<ul style="list-style-type: none">- 2401–2473 MHz- 5150–5250 MHz• Potencia de salida máxima: 15 dBm	
Bluetooth	<ul style="list-style-type: none">• Rango de frecuencia:<ul style="list-style-type: none">- 2400–2484 MHz• Potencia de salida máx.: 10 dBm	

Aplicaciones FLIR en Apple Store



Aplicaciones FLIR en Google Play Store



Las especificaciones están sujetas a cambios. Para conocer las especificaciones más actualizadas, visite flir.com.

Las especificaciones están sujetas a cambios. Para conocer las especificaciones más actualizadas, visite flir.com.

Para obtener más información escriba a: Sales@TeledyneFLIR.com
O bien, para encontrar su número de asistencia local, visite:
flir.com/contactsupport
www.teledyneflir.com

Este producto está sujeto a las regulaciones de exportación de los Estados Unidos y puede requerir la autorización de los Estados Unidos antes de su exportación, re-exportación o transferencia a personas o partes no estadounidenses. Queda prohibida toda desviación que contravenga a la ley estadounidense.

Para obtener ayuda con la confirmación de la jurisdicción y clasificación de los productos de Teledyne FLIR, LLC, comuníquese con exportquestions@flir.com. ©2023 Teledyne FLIR, LLC. Todos los derechos reservados.

07/09/23
Ficha técnica FLIR ONE Edge Series_Datasheet-LTR 23-0403-INS modificada