

PRESENTAMOS

 **VisiLINQ™**

**NUEVO**

# LANTEK IV-S

**EL FUTURO DE LA CERTIFICACIÓN  
DE CABLEADO**

**El certificador más potente y  
rápido que hemos fabricado.**



**TREND NETWORKS**

Depend On Us

# Presentamos el nuevo LanTEK IV-S

## La «S» es de «Speed»

Este es el certificador más rápido y poderoso que jamás hayamos producido.

Comprobar  
100 enlaces  
ahora es un  
16 % más  
rápido

La interfaz  
de usuario  
ahora es un  
42 % más  
rápida

**NUEVO**

# EL FUTURO DE LA CERTIFICACIÓN DE CABLEADO



**El doble de la potencia de procesamiento de la CPU.**  
**Ahora es de doble núcleo en lugar de núcleo único.**

**El doble de RAM.**  
**Ofrece una experiencia más rápida al usuario.**

**El doble de memoria de pruebas.**  
**Ahora almacena 5000 pruebas frente a las 2500 anteriores.**

**Nuevo sistema operativo/software 3.0.**  
**Ofrece nuestra experiencia de usuario más rápida hasta el momento.**



- **Tiempo de prueba de 7 segundos (Cat 6A)** – Uno de los tiempos de prueba más rápidos del mundo.
- **El VisiLINQ™ (patentado) aumenta la productividad** – Maneje el certificador desde la palma de su mano.
- **Inversión a prueba de futuro** – Puede certificar enlaces de hasta Cat 8.1 y Cat 8.2.\*
- **Certifica hasta 3000 MHz** – Prueba hasta 3000 MHz, lo que deja espacio para futuras normativas ISO/TIA\*.
- **La conectividad a la impresora de etiquetas ahorra tiempo** – Cree e imprima nomenclatura complejas en una impresora de etiquetas.
- **Sin tiempos de inactividad ni facturas inesperadas** – El plan de servicio Sapphire\*\* minimiza el tiempo de inactividad y reduce el costo de propiedad.

**El software de gestión de prueba AnyWARE Cloud ya es el más rápido del mundo**

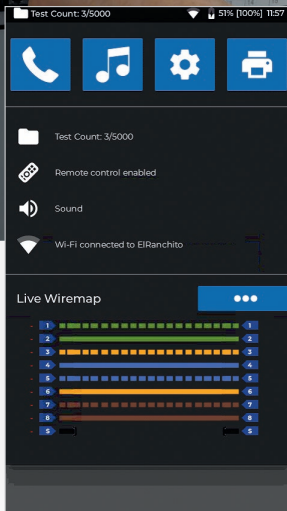


- **El software de gestión de prueba en la nube más rápido del mundo** – La subida de pruebas/generación de informes es aún más rápida.
- **La navegación de proyectos más sencilla con arrastrar y soltar en una solución en la nube** – Navegar por edificio/sala/gabinete/rack ahora es más fácil con carpetas jerárquicas.
- **Elimine costosos errores de configuración** – Preconfigure toda la información de los proyectos en TREND AnyWARE Cloud.
- **Asistencia en tiempo real** – Conéctese de forma remota a LanTEK IV-S para acelerar la resolución de problemas, aumentar la colaboración y reducir las llamadas de soporte.

\*Solo aplicable al modelo LanTEK IV-S 3000MHz.

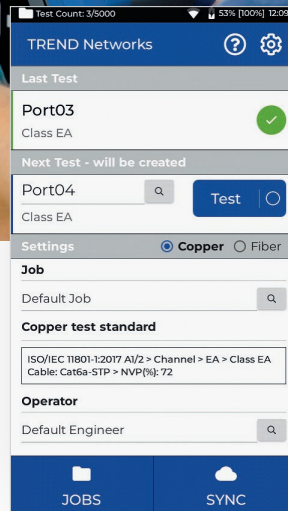
\*\*Disponible solo en Europa, Canadá y EEUU

# Funcionalidades clave



## Mapa de cableado en vivo

El mapa de cableado en vivo muestra el mapa de cableado en tiempo real sin tener que ejecutar una autopruueba completa.



## Configuración simplificada

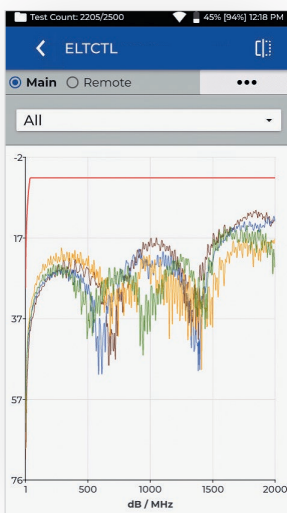
Configure el trabajo y las pruebas de cobre / fibra e inicie las pruebas desde una sola pantalla.

Pair	Value $\Omega$	Margin $\Omega$	Limit $\Omega$
1,2-3,6	0.09	1.29	1.38
1,2-4,5	0.10	1.28	1.38
1,2-7,8	0.01	1.37	1.38
3,6-4,5	0.02	1.36	1.38
3,6-7,8	0.07	1.31	1.38
4,5-7,8	0.09	1.29	1.38

Pair	Value $\Omega$	Margin $\Omega$	Limit $\Omega$
1,2	0.02	0.57	0.59
3,6	0.11	0.48	0.59
4,5	0.02	0.58	0.59
7,8	0.07	0.52	0.59

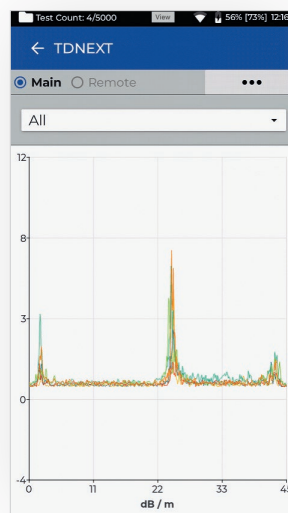
## Desequilibrio de resistencia

El desequilibrio de resistencia se mide para garantizar que el cableado sea compatible con los últimos requisitos de PoE (alimentación a través de Ethernet).



## TCL/ELTCTL

Medición TCL/ELTCTL para cumplir con los requisitos de balance y garantizar un rendimiento óptimo en entornos ruidosos.



## Resolución de problemas

Cada autopruueba ejecuta las pruebas de NEXT y pérdida de retorno en el dominio de tiempo, que muestran la distancia a eventos de diafonía, conectores ocultos, empalmes y otros problemas de cables.

**VisiLINQ™ permite a los técnicos de campo comenzar las pruebas y ver el resultado sin necesidad de tocar o cargar con el certificador.**

**Solo hay que pulsar el botón de prueba VisiLINQ para comenzar la prueba.**



**Trabaje de manera más inteligente con el exclusivo adaptador de enlace permanente VisiLINQ™**

En salas de servidores con mucho ruido, la indicación visual permite la identificación inmediata del resultado de la prueba, en lugar de depender solo del bip de otros certificadores.

- Modo linterna
- Conectado/Listo para prueba
- Pasa
- Marginal pasa/falla
- Falla

Patentado

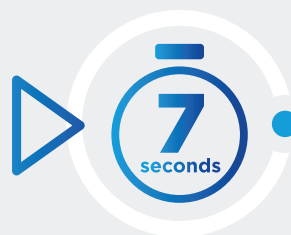
## Velocidad aumentada

**LanTEK IV-S es el certificador conectado a la nube más rápido del mundo.**

Póngase en contacto con nosotros hoy mismo para calcular con nuestra calculadora de rendimiento de la inversión el ahorro de tiempo y dinero que podría conseguir.



**Ejecute y guarde una prueba Cat 5e/6/6A con todas las medidas requeridas y opcionales en solo siete segundos.**



- Mapa de cableado
  - Longitud
  - Retardo / Sesgo
  - Resistencia de bucle de CC
  - NEXT / PS-NEXT
  - Pérdida de retorno
  - ACR-F / PS-ACR-F
  - ACR-N / PS-ACR-N
  - TCL / ELTCTL
  - DCRU entre pares / DCRU del par
- NEXT y Pérdida de Retorno en el dominio de tiempo

# Software de gestión de prueba



El nuevo sistema de administración TREND AnyWARE Cloud permite la colaboración en tiempo real entre los gestores de proyectos y los técnicos de campo. No es necesario que los técnicos configuren LanTEK IV en terreno, los gestores preconfiguran los trabajos y las pruebas en TREND AnyWARE Cloud, lo que elimina posibles errores y reduce el tiempo necesario para preparar los informes y las garantías de los clientes.



## Software en la nube

- **Funciona en cualquier lugar con un navegador web** – TREND AnyWARE Cloud funciona en PC, Mac y tabletas (iOS y Android)
- **Almacenamiento gratuito** – Sin necesidad de servidores o sistemas de copia de seguridad independientes.
- **Archivos de proyectos fáciles de encontrar** – Suba a TREND AnyWARE Cloud todos los archivos del proyecto, incluidos los diagramas de cables, vídeos y fotografías. Todo lo que necesita en un solo lugar.
- **Comparta informes más fácilmente** – Utilice TREND AnyWARE Cloud para compartir los enlaces a los informes de las pruebas, eliminando la necesidad de enviar documentos adjuntos de gran tamaño por correo electrónico.
- **Reduzca el tiempo de formación con Explíqueme cómo** – TREND AnyWARE Cloud incorpora la plataforma de adopción digital WalkMe para ofrecer una guía proactiva paso a paso de todas las tareas clave.

## Gestión de la flota

- **Gestione fácilmente su flota de certificadores** – La Gestión de la flota le permite ver quién tiene el certificador, cuándo se actualizó el software por última vez, cuándo toca la calibración y cuándo fue la última vez que se sincronizaron los resultados. Esto le permite gestionar el tiempo de inactividad del probador y asegurarse de que los resultados se transfieran a la oficina, sin que se pierdan ni eliminen.

**El software de gestión de prueba AnyWARE Cloud ya es el más rápido del mundo - La subida de pruebas/ generación de informes es aún más rápida**

Site 415

Building B

Floor 5

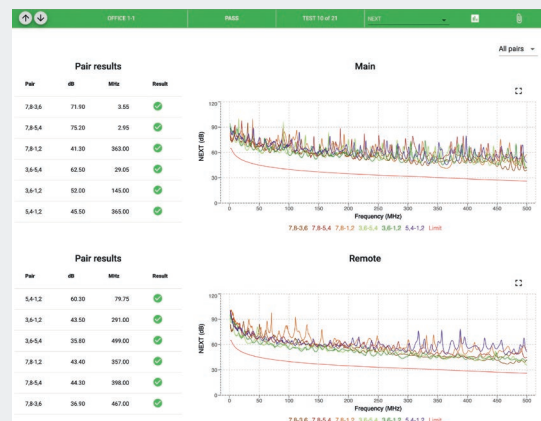
Site 415  
Dan Blamers  
LanTEK-IV Twisted Pair  
29/07/2021

TOTAL 12  
PASSED 12  
FAILED 0

VIEW

Text Name	Date	Time	Cable standard	Test Limit/LTV	Link model	Length (m)	Headroom (d)
<b>Cabinet 1</b>							
AP_01	28/07/2021	16:25	ANSI/TIA-56...	Cat6	Permanent LL	17.24	10.70
AP_02	28/07/2021	16:25	ANSI/TIA-56...	Cat6	Permanent LL	17.82	10.60
Port01	10/08/2021	13:13	ANSI/TIA-56...	Cat6	Permanent LL	0.00	19.00
Port02	10/08/2021	13:13	ANSI/TIA-56...	Cat6	Permanent LL	0.07	18.90
Port03	10/08/2021	14:09	ANSI/TIA-56...	Cat6	Permanent LL	0.01	0.00
Register_01	28/07/2021	16:26	ANSI/TIA-56...	Cat6	Permanent LL	17.75	10.40
Register_02	28/07/2021	16:44	ANSI/TIA-56...	Cat6	Permanent LL	17.18	10.60
Register_03	28/07/2021	16:44	ANSI/TIA-56...	Cat6	Permanent LL	16.97	10.80
Register_04	28/07/2021	16:44	ANSI/TIA-56...	Cat6	Permanent LL	17.33	10.70
Register_05	10/08/2021	13:12	ANSI/TIA-56...	Cat6	Permanent LL	0.00	21.40

Pantalla de trabajos de TREND AnyWARE Cloud



Pantalla de resultados de pruebas de TREND AnyWARE Cloud

# Máxima facilidad de navegación por proyectos con «arrastrar y soltar» en una solución en la nube. Gracias al desdoble de carpetas, navegar entre edificio/habitación/armario/estante es más fácil que nunca. Exclusivo del TREND AnyWARE Cloud.

## Colaboración en tiempo real entre los gestores de proyectos y los técnicos de campo

### Preconfiguración

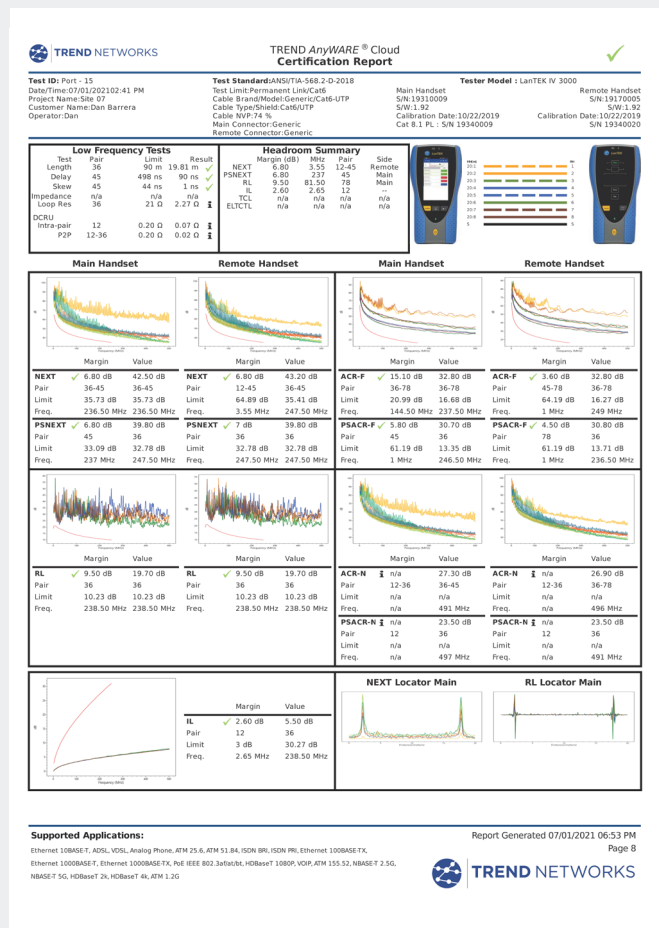
- **Reducción de errores de configuración** – Los gestores de proyectos preconfiguran toda la información de los proyectos en TREND AnyWARE Cloud y los técnicos de campo solo tienen que descargar el proyecto al LanTEK IV, lo que elimina cualquier error por la introducción de datos manual.
- **Creación de pruebas más complejas** – Podrá crear con facilidad las convenciones de nomenclatura que requiera el cliente, tanto si son simples como sofisticadas.

### Resolución de problemas

- **Filtro avanzado** – filtra pruebas en cualquier campo para reducir el tiempo de búsqueda.

### Informes profesionales

- **Perfiles de cliente** – Cree un perfil para cada uno de sus clientes con el logotipo de su empresa, dirección y datos de contacto. Esta información se recupera automáticamente para añadirse a los informes, lo que ahorra tiempo.
- **3 formatos de informe**
  - **Informe estándar** – El informe estándar combina el informe de línea única y el breve.
  - **Informe de línea única** – Es un resumen que muestra múltiples pruebas por página.
  - **Informe breve** – Se trata de un informe exhaustivo con todos los resultados de las mediciones, con una prueba en cada página.



Informe profesional en PDF generado por el TREND AnyWARE Cloud

# LanTEK IV-S

Nuevos adaptadores COAX y M12 disponibles en 2022

**Nueva CPU de doble núcleo integrada con el doble de memoria**

## Protección de tensión

Proporciona protección/notificación inmediata si se conecta accidentalmente a la PoE

## Indicación de conexión remota

Ofrece un tono acústico y un indicador visible cuando se conecta a la unidad remota

## Conectividad completa

Wi-Fi  
USB A  
USB C

## Interfaz de usuario intuitiva

Interfaz de usuario simplificada para una configuración y funcionamiento sencillos

## Mapa de cableado en vivo

Resultado instantáneo del diagrama de cables antes del comienzo del autotest

## Pantalla táctil

Pantalla táctil de alta resolución resistente a golpes y de fácil uso

## Conectividad a impresora de etiquetas

Envíe con facilidad ID de etiquetas a las impresoras para lograr un etiquetado rápido y sencillo

## Más allá de la Cat 8/Clase II

El LanTEK IV-S 3000 MHz supera los más altos estándares actuales en un 50 % con vista a futuras aplicaciones

## Soporte integrado

El soporte integrado permite la colocación cómoda en un escritorio o estantería para una fácil visualización

## Ejecuta todas las mediciones ampliadas

Integridad de escudo frente al desequilibrio de resistencia TCL/ELTCTL

## Diseño robusto

Carcasa cauchutada, pantalla protegida y puerto de medición protegido (patentado)



### Módulos de enlace permanente (VisiLINQ™)

Para certificar cables Cat5e/6/6A/8.1 UTP/STP entre patch panel y toma de usuario. La punta RJ45 de los módulos de enlace permanente es reemplazable en campo para reducir el costo de propiedad.



### Módulos de canal

Una amplia gama de módulos disponibles para diversas aplicaciones, incluyendo: Cat6A RJ45, Cat8.1 RJ45, Cat7A/8.2 GG45/TERA/EC7, COAX y M12.



### Módulos de patch-cord

Módulos de prueba Cat5e/6/6A disponibles para la certificación de patch-cords según las normas TIA e ISO. Un módulo de patch-cords se puede combinar con un módulo de enlace permanente para certificar un enlace tipo MPTL (enlace terminado en conector modular).



# FiberTEK IV

## Resolución de problemas

Fuente de luz de láser roja para marcar fallas visualmente y localizar puertos de fibra

## Indicador LED de recepción

Parpadea en rojo para advertir de luz de otras fuentes, en verde para indicar conexión con FiberTEK IV

## Certificación

Certificación de nivel 1 de cableado de fibra óptica monomodo y multimodo

## Cumplimiento con flujo restringido

Habilitado para certificación de acuerdo a los últimos estándares IEC y ANSI/TIA (accesorio opcional - ver contraportada para más detalles)

## Calibración de campo

Permite métodos de calibración de campo de 1 y 3 puentes para garantizar la precisión y el cumplimiento de las normas ISO/IEC y ANSI/TIA

## Compatible con todos los tipos de conector convencionales

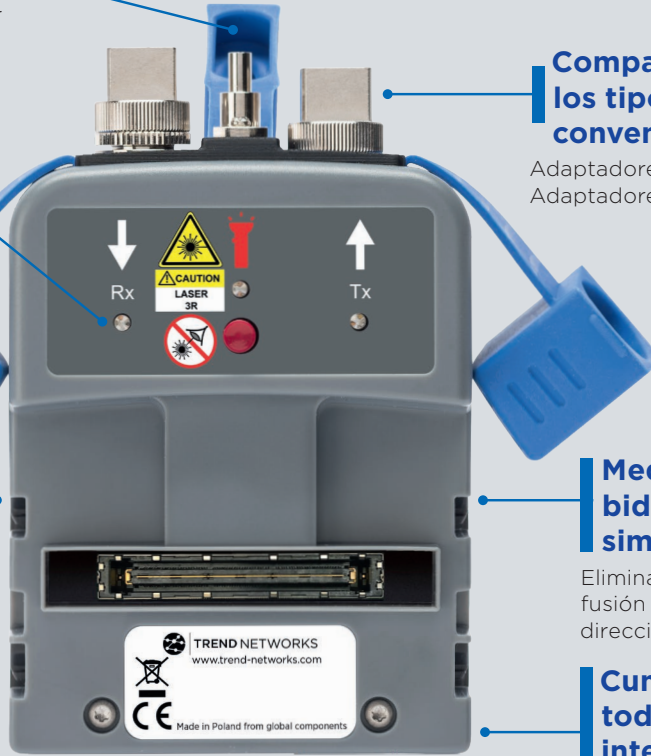
Adaptadores SC, FC, ST incluidos. Adaptadores LC opcionales

## Mediciones bidireccionales simplificadas

Elimina el proceso de fusión manual de pruebas direccionales en un registro

## Cumple con todas las normas internacionales, incluidas ANSI/TIA, ISO/IEC

Consultar la web para ver todos los detalles



# Soporte de TeamViewer en tiempo real



Los gestores de proyectos pueden conectarse a LanTEK IV-S en el lugar de trabajo mediante su servidor de TeamViewer integrado para solucionar los problemas de enlaces averiados, lo que disminuye el tiempo de solución de problemas, aumenta la colaboración y reduce las llamadas. Puede otorgarse acceso a fabricantes de cableado y al soporte técnico de TREND Networks\* para solucionar otros problemas si es necesario.

Ahora aún más fácil de usar





# Sapphire CARE PLAN

## Protección completa para su LanTEK IV-S y FiberTEK IV

El plan de servicio Sapphire Care Plan (SCP) está diseñado para ayudar a minimizar el tiempo de inactividad, reducir el costo de propiedad y brindar protección contra los costos de reparación imprevistos.

**Calibración anual gratuita** - Mantiene la precisión

**Reparaciones gratuitas** - Protección frente a facturas imprevistas

**Préstamo gratuito de otra unidad durante la calibración y la reparación** - Sin tiempo de inactividad

**Formación online y soporte técnico gratuitos** - Eficiencia mejorada

**Envío gratuito** - Reducción de costes

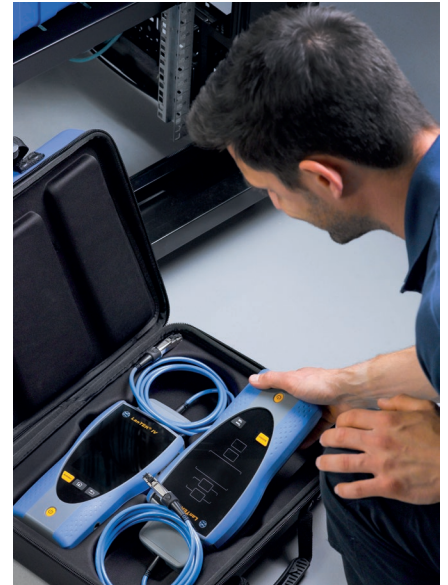
**Sustitución gratuita de piezas de desgaste** - Reducción del coste de propiedad

Elija cada año una de las siguientes opciones.

- 4 Puntas de adaptador de enlace permanente (par)
- 4 Cables de conexiones referencia CAT6A (unidad)
- 2 Adaptadores de canal CAT6A (unidad)
- 1 Batería LanTEK III/IV-S (unidad)

Para ver una lista completa de accesorios opcionales, visite nuestra web.

**Disponible solo en Europa, Canadá y EEU**



## Opciones de upgrade

Nuestros clientes siempre pueden  
Depender de Nosotros.



**Mejore su LanTEK IV actual al certificador más potente y rápido que hemos fabricado con una de las opciones siguientes.**

**Opción 1**  
Software y Hardware

Los clientes nuevos o existentes de Sapphire Care Plan pueden actualizar a LanTEK IV-S de forma gratuita.

**Opción 2**  
Software y Hardware

Los clientes que no tienen el plan Sapphire pueden actualizar a LanTEK IV-S por una pequeña tarifa que incluye una calibración de 12 meses.

**Opción 3**  
Solo software

Todos los clientes de LanTEK IV pueden actualizar al nuevo software/sistema operativo 3.0 de forma gratuita.



Si no es cliente de Sapphire, no se preocupe, puede comprar un plan de servicio de Sapphire de 1, 2 o 3 años y recibir la actualización gratuita.

**¡Reserve su actualización hoy mismo!**

Términos y Condiciones. La actualización incluye actualizaciones de hardware y software realizadas en uno de nuestros Centros de Servicio. Para los clientes del plan Sapphire, la actualización gratuita reemplaza el accesorio gratuito en el año en que se aplica.

# LanTEK IV-S

## Bultos de certificador de cables

Hemos creado varios bultos de productos con nuestros accesorios más buscados (enumerados a continuación) y aplicamos un generoso descuento a estas ofertas. Visite nuestro sitio web para ver cuánto podría ahorrar en cada paquete.

	LT4-500S	LT4-3000S	LT4-500FS	LT4-3000FS	LT4-500FOS	LT4-3000FOS
	Bulto					
	1	2	3	4	5	6
R163008	•		•		•	
R163009		•		•		•
SCP1YRN	•	•	•	•	•	•
R164010			•	•	•	•
R164061			•	•	•	•
R164062			•	•	•	•
SCP1YF-PAIRS			•	•	•	•
R240-QIP					•	•
R240-ML-SCSC					•	•
R240-ML-SCLC					•	•
R240-SL-SCLC					•	•
R240-SL-SCSC					•	•
R240-VIP					•	•
SCP1YFM-Q					•	•

Bulto 1	Bulto 2	Bulto 3	Bulto 4	Bulto 5	Bulto 6
LT4-500S	LT4-3000S	LT4-500FS	LT4-3000FS	LT4-500FOS	LT4-3000FOS

Disponible solo en Europa, Canadá y EEU

# LanTEK IV-S

## Certificador de cable



### Información para pedidos

No. de parte	Contenido del kit
R163008	<b>Certificador LanTEK IV-S 500MHz.</b> TIA Categoría 6A / ISO Clase EA. Equipos LanTEK IV-S principal y remoto, 2x batería de iones de litio, 2x adaptador de energía universal, 2x correa, guía rápida, maletín de transporte, 2x adaptador de enlace permanente VisiLINQ RJ45 CAT6A, 2x adaptador de canal RJ45 CAT6A/6/5e
R163009	<b>Certificador LanTEK IV-S 3000MHz.</b> TIA Categoría 8 / ISO Clase I/II. Equipos LanTEK IV-S principal y remoto, 2x batería de iones de litio, 2x adaptador de energía universal, 2x correa, guía rápida, maletín de transporte, 2x adaptador de enlace permanente VisiLINQ RJ45 CAT8, 2x adaptador de canal RJ45 CAT8.1/6A/6/5e
TRADE163008	Canje de cualquier certificador de cableado Cat5e (o superior) a un LanTEK IV-S 500MHz
TRADE163009	Canje de cualquier certificador de cableado Cat5e (o superior) a un LanTEK IV-S 3000MHz

### Accesorios y adaptadores opcionales LanTEK IV-S

No. de parte	Descripción
R163052	Adaptador de canal LT IV-Cat6A/6/5e RJ45 (unidad)
R163053	Adaptador de canal LT IV-Cat8.1/6A/6/5e RJ45 (unidad)
R163054	Adaptador universal LT IV-Cat8.2 TERA (unidad)
R163056	Adaptador universal LT IV-Cat8.2 GG45 (unidad)
R163055	Adaptador universal LT IV-Cat8.2 EC7 (unidad)
R163057	Adaptador MPTL/Patch-Cord Cat 5e / Clase D (unidad)
R163058	Adaptador MPTL/Patch-Cord Cat 6 / Clase E (unidad)
R163059	Adaptador MPTL/Patch-Cord Cat 6A / Clase EA (unidad)
R161050	Puntas de repuesto PLA CAT 6A/8.1 (par)
R180001	Sonda amplificadora TREND

### Planes de servicio Sapphire Care Plan para LanTEK III/IV/IV-S

No. de parte	Descripción
SCP1YRN	SCP Cobre - 1 año (incl. 10% descuento)*
SCP2YRN	SCP Cobre - 2 años (incl. 10% descuento)*
SCP3YRN	SCP Cobre - 3 años (incl. 10% descuento)*
SCP1YR	SCP Cobre - 1 año
SCP2YR	SCP Cobre - 2 años
SCP3YR	SCP Cobre - 3 años

**Incluye:** Reparaciones gratuitas, calibración anual gratuita, préstamo de comprobador gratuito durante reparaciones y calibración, envío gratuito, actualizaciones de firmware gratuitas, asistencia técnica gratuita, sustitución de piezas de desgaste gratuita. Se aplican los términos y condiciones.

**Disponible solo en Europa, Canadá y EEU**

\* Si se adquiere dentro de los 60 días posteriores a la adquisición de un LanTEK III/IV/IV-S. Para más detalles, visite: [www.trend-networks.com](http://www.trend-networks.com) en Accesorios LanTEK III/IV.

### Información para pedidos

No. de parte	Contenido del kit
R164008	<b>Kit FiberTEK IV-MM LED.</b> Dos módulos FiberTEK IV multimodo, maletín de transporte, juego de adaptadores SC, FC, ST (2p cada uno), 6x cable óptico SC-SC 50µm MMF conforme a ISO/IEC 14763-3, 6x acoplador SC-SC, guía rápida. Compatible con LanTEK IV.
R164009	<b>Kit FiberTEK IV-SM Láser.</b> Dos módulos FiberTEK IV monomodo, maletín de transporte, juego de adaptadores SC, FC, ST (2p cada uno), 6x cable óptico SC-SC 9µm SMF conforme a ISO/IEC 14763-3, 6x acoplador SC-SC, guía rápida. Compatible con LanTEK IV.
R164010	<b>Kit FiberTEK IV MM LED + SM Láser.</b> Dos módulos FiberTEK IV multimodo, dos módulos FiberTEK IV monomodo, maletín de transporte, juego de adaptadores SC, FC, ST (2p cada uno), 6x cable óptico SC-SC de 50µm MMF y 6x cable óptico SC-SC de 9µm SMF conforme a ISO/IEC 14763-3, 6x acoplador SC-SC, guía rápida. Compatible con LanTEK IV.

### Accesorios opcionales FiberTEK IV

No. de parte	Descripción
R164050	Acondicionador Encircled Flux MM 50/125µm SC/SC
R164051	Acondicionador Encircled Flux MM 50/125µm SC/LC
R164064	Adaptador LC para puerto Rx (unidad)

El certificador de cableado LanTEK III 500MHz también está a la venta. Consultar la web para ver los detalles.

### Planes de servicio Sapphire Care Plan para FiberTEK III/IV

No. de parte	Descripción
SCP1YF	SCP Fibra (por par) - 1 año
SCP2YF	SCP Fibra (por par) - 2 años
SCP3YF	SCP Fibra (por par) - 3 años
SCP1YF-2PAIRS	SCP Fibra (MM+SM) - 1 año
SCP2YF-2PAIRS	SCP Fibra (MM+SM) - 2 años
SCP3YF-2PAIRS	PSCP Fibra (MM+SM) - 3 años

**Incluye:** Reparaciones gratuitas, calibración anual gratuita, préstamo de comprobador gratuito durante reparaciones y calibración, envío gratuito, actualizaciones de firmware gratuitas, asistencia técnica gratuita, sustitución de piezas de desgaste gratuita. Se aplican los términos y condiciones.

**Disponible solo en Europa, Canadá y EEU**



TREND NETWORKS  
 Stokenchurch House, Oxford Road, Stokenchurch,  
 High Wycombe, Buckinghamshire, HP14 3SX, UK.  
 Tel. +44 (0)1925 428 380 | Fax. +44 (0)1925 428 381  
[uksales@trend-networks.com](mailto:uksales@trend-networks.com)  
[latamsales@trend-networks.com](mailto:latamsales@trend-networks.com)  
[www.trend-networks.com](http://www.trend-networks.com)



Specification subject to change without notice. E&OE  
 © TREND NETWORKS 2022  
 Publication no. 163851. Rev 2.

Los logos de TREND NETWORKS, LanTEK, FiberTEK, VisiLINQ y TREND AnyWARE son marcas o marcas registradas de TREND NETWORKS.