

Compte-tours

Code : 102438 CR0125105

Code : 102440 CR0125306

Code : 102441 CR0125307

Note de l'éditeur

Cette notice est une publication de la société Conrad, 59800 Lille/France.
Tous droits réservés, y compris la traduction. Toute reproduction, quel que soit le type (p.ex. photocopies, microfilms ou saisie dans des traitements de texte électronique) est soumise à une autorisation préalable écrite de l'éditeur.
Reproduction, même partielle, interdite.

Cette notice est conforme à l'état du produit au moment de l'impression.

Données techniques et conditionnement soumis à modifications sans avis préalable.

© Copyright 2001 par Conrad. Imprimé en CEE.

XXX/01-13/JV

Cette notice fait partie du produit. Elle contient des informations importantes concernant son utilisation. Tenez-en compte, même si vous transmettez le produit à un tiers.

Conservez cette notice pour tout report ultérieur !

Fiche technique

Compte-tours et compteur alternatif avec bouton reset type 125



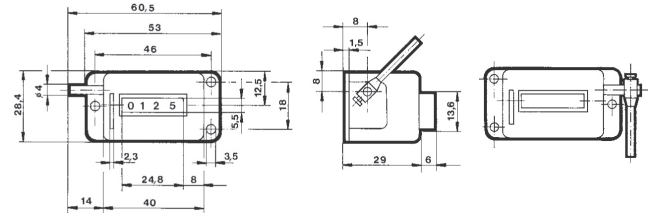
- Affichage à 4 ou 5 chiffres
- Avec bouton reset
- Dimensions compactes
- Type de protection IP 50

Données techniques

Affichage	4 ou 5 chiffres, selon le modèle
Hauteur des chiffres	4 mm
Plaque de base	tôle d'acier, brunie
Boîtier	plastique (PPO), renforcé en fibre de verre, noir
Capot	plastique (ASB), gris
Poids	env. 50g
Façon de compter	compte-tours : +(-), compteur de cycles : +
Transmission	1:1 ou 1:10, en fonction du modèle
Nombre de tours maximum	1500 tr/min, pour une transmission de 1:10 500 tr/min (seulement le compte-tour)
Angle de commande	min. 18° (uniquement compteur de cycles)
Réinitialisation (reset)	Réinitialisation manuelle via le bouton Le bouton reset ne doit pas être actionné pendant le fonctionnement



Dimensions



Dimensions en mm

Références

	Code art. Conrad	Entraînement	Sens de rotation	5 chiffres 1:1
Compte-tours	102438		Bz	0 125 105
Compteur alternatif	102440		Bw	0 125 306
	102441		Bz	0 125 307