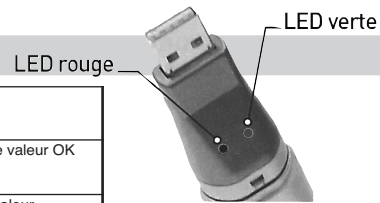


GUIDE D'UTILISATION



Un seul flash vert toutes les 30 secondes		l'enregistreur amorcé et prêt à lire
Un seul flash vert toutes les 10 secondes		l'enregistreur en marche, mémorise la dernière valeur OK
un seul flash rouge toutes les 10 secondes		Enregistrement en cours, la dernière mesure/valeur enregistrée est égale ou supérieure la valeur limite (si le verrouillage est activé, une valeur mémorisée est égale ou dépasse la valeur limite). (le flash s'allumera une fois toutes les secondes lorsque l'avertissement sonore est autorisé)
Un seul flash vert toutes les 20 secondes		Batterie faible, enregistrement en cours, la dernière valeur mémorisée OK
Un double flash vert toutes les 20 secondes		L'enregistreur est plein, la dernière valeur mémorisée OK
Un seul flash vert/rouge toutes les 20 secondes	 	Le verrouillage est activé. L'enregistreur est plein, le valeur limite dépassée pendant l'enregistrement ((le flash s'allumera une fois toutes les ondes lorsque l'avertissement sonore est autorisé)
Aucune LED ne s'allument		la batterie/pile est installée mais aucun enregistrement n'est lancé ou la pile est usée/morte.

En cas de dysfonctionnement, le verrouillage est désactivé. La LED rouge ne s'allume plus une fois que le seuil de OC enregistré est retourné en position normale. Au lieu de cela, la LED verte s'allume.

Le verrouillage peut être activé via le logiciel de commande. La LED rouge continuera à s'allumer/signaler, même après que la valeur de OC mémorisée soit retournée en position normale. La LED rouge s'enclenchera effectivement dans sa condition d'avertissement. Celle-ci garantit que l'utilisateur est averti que la valeur limite a été dépassée sans avoir besoin de télécharger les données de l'enregistreur.

Avertissement sonore :

Le EL-USB-Co a une sonorité qui émet un avertissement sonore en cas du dépassement du seuil limite de OC. En cas de dysfonctionnement, la sonorité est activée, mais peut être désactivée pendant la configuration du EL-USB-CO.

L'avertissement sonore retentira une fois par seconde si le seuil limite a été dépassé. Vous entendrez un avertissement sonore uniquement si le capuchon a été correctement ajusté.

L'avertissement sonore retentira une fois toutes les 60 secondes si l'état de charge de la batterie/pile faiblit. Ceci indique la pile doit être remplacée.

Note de l'éditeur

Cette notice est une publication de la société Conrad, 59800 Lille/France.
Tous droits réservés, y compris la traduction. Toute reproduction, quel que soit le type (p.ex. photocopies, microfilms ou saisie dans des traitements de texte électronique) est soumise à une autorisation préalable écrite de l'éditeur.
Reproduction, même partielle, interdite.
Cette notice est conforme à l'état du produit au moment de l'impression.
Données techniques et conditionnement soumis à modifications sans avis préalable.
© Copyright 2008 par Conrad. Imprimé en CEE. XXX/08-06/GP

Enregistreur EL-USB-CO

Code : 122576

Cette notice fait partie du produit. Elle contient des informations importantes concernant son utilisation. Tenez-en compte, même si vous transmettez le produit à un tiers.

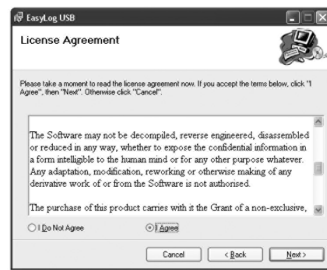
Conservez cette notice pour tout report ultérieur !

Introduction

Windows™ XP/98/2000

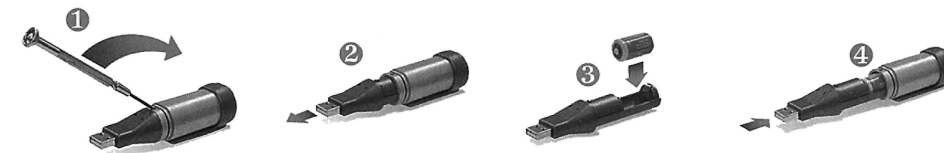
Installation du logiciel de configuration EL-WIN-USB

REMARQUE – les prises de vue de l'écran à la page 1 du guide peuvent être consultées à partir de Windows™ XP. Si vous installez Windows™ 98 ou 2000, les écrans apparaîtront légèrement différents, mais le contenu sera le même.



1. Insérez le CD du logiciel de configuration EL-WIN-USB dans le lecteur CD de votre ordinateur. Si le CD ne se lance pas automatiquement, cliquez sur "Start", "Run" & type D:\autorun.exe, puis cliquez sur "OK".

2. Lisez la "IMPORTANT NOTICE" (remarque importante), sélectionnez "I Agree" (je suis d'accord) et cliquez sur "Next" "suivant".



Etape 2 :

Installez le logiciel et le port USB comme indiqué par le logiciel du guide d'installation.



3. Cliquez sur "Next" "suivant".

4. Cliquez sur "Next" "suivant" pour lancer l'installation. **REMARQUE** - Une barre de progression apparaîtra jusqu'à ce que l'installation sera terminée.



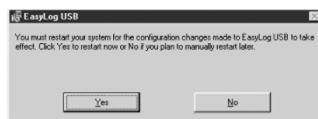
Etape 3 :

Suivez les instructions écran.



Vous avez installé le logiciel de configuration EL-WIN-USB avec succès. Vous devez installer le driver (pilote) USB du disque dur. Veuillez vous référer à la section relative à la plate-forme Windows que vous utilisez :

- Page 2 – Windows XP
- Page 3 – Windows 98
- Page 4 – Windows 2000



5. Cliquez sur "Close". Un icône "EasyLog USB" apparaîtra maintenant sur votre bureau.

GUIDE DE REGLAGE DU EL-USB-CO

Etape 1 :

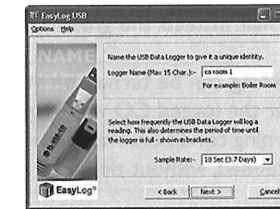
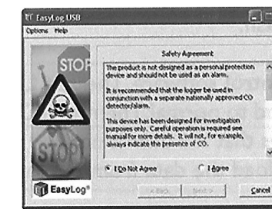
Avant d'utiliser cet enregistreur, il convient d'installer la pile LR6 1 / 2 de 3,6 V fournie en suivant les instructions ci-dessous.

Etape 2 :

Installez le logiciel et le port USB comme indiqué par le logiciel du guide d'installation.

Etape 3 :

Suivez les instructions écran.



Etape 4 :

Retirez l'enregistreur EL-USB-CO du port USB, fixez le capuchon en toute sécurité et placez l'enregistreur dans la zone où les seuils OC ont été enregistrés.

En référence aux systèmes antérieurs à Windows 98

Si vous installez le logiciel sur un ancien système, l'installation peut actualiser "l'installateur pour l'installateur Windows" de la version qui se trouve sur le CD du logiciel de configuration EL-WIN-USB. Ceci demandera à l'utilisateur de réinitialiser à la fin de l'installation. **NOTE** – la plupart des ordinateurs d'aujourd'hui devrait déjà avoir l'installateur requis en place.

Remplacer la pile :

Nous vous recommandons de remplacer la pile tous les trois mois, avant les données critiques d'enregistrement, ou si le bip s'est enclenché.

- L'enregistreur EL-USB-CO ne perd pas les lectures/mesures mémorisées lorsque la batterie est déchargée ou lorsque la batterie est remplacée ; le processus d'enregistrement sera interrompu et ne pourra être relancé tant que la batterie n'a pas été remplacée et que les données enregistrées n'ont pas été téléchargées sur PC.
- Utilisez uniquement des piles lithium LR6 1 /2 de 3,6 V. Vérifiez avec votre fournisseur que la batterie que vous avez commandée est en bon état et qu'elle ne soit pas équipée de lame à braser. Avant de remplacer la batterie, il convient de retirer l'enregistreur EL-USB-CO du PC.

Attention :

En laissant l'enregistreur EL-USB-CO branché au port USB pendant plus longtemps que prévu, ceci occasionnera une perte de capacité de la pile.

ATTENTION :

Manipulez soigneusement les piles lithium, respectez les consignes de sécurité concernant l'installation de la pile.
Recyclage conformément au règlements locaux.

Windows™ XP Installation du Driver (pilote) USB

ATTENTION – assurez-vous que le CD du logiciel de configuration EL-WIN-USB se trouve dans le lecteur CD de votre installation.



1. Insérez l'enregistreur de données USB dans le port USB de votre ordinateur. Les écrans suivants apparaîtront automatiquement. Windows™ XP se réfère aux enregistreurs de données tel que "USB API" et "F32x Express USB Device" pendant cette installation.



3. Lorsque cette fenêtre apparaît, cliquez sur "Continue Anyway"

ATTENTION – ceci est une particularité de Windows™ XP. Sélectionner "Continue Anyway" ne produira pas d'effets/de changements défavorables sur votre ordinateur.



5. La fenêtre se fermera et vous verrez le message suivant.



2. Assurez-vous que le CD se trouve dans le lecteur CD. Sélectionnez "Install the Software automatically (recommandé)" puis cliquez sur "Next".

ATTENTION - un écran apparaît vous montrant des fichiers qui ont été copiés dans votre ordinateur.



4. L'installation est désormais terminée, cliquez sur "Finish".

6. Vous pouvez commencer à utiliser maintenant votre enregistreur de données en cliquant sur l'icône EasyLog USB sur le bureau de votre ordinateur.

ATTENTION – assurez-vous que le CD du logiciel de configuration EL-WIN-USB se trouve dans le lecteur CD de votre installation.



1. Insérez l'enregistreur de données USB dans le port USB de votre ordinateur. Les écrans suivants apparaîtront automatiquement. Windows™ XP se réfère à l'enregistreur de données tel que "USB API" sur les premiers écrans de cette installation.



2. Cliquez sur "Next" "suivant"



3. Sélectionnez "Search for the best driver for your device (Recommended)" "recherche du meilleur driver pour votre périphérique", puis cliquez sur "Next" "suivant".



4. Sélectionnez uniquement "CD-ROM drive" "lecteur CD-ROM", puis cliquez sur "Next" "Suivant".



5. Windows 98 se réfère maintenant à l'enregistreur de données tel que "F32x Express USB Device" "périphérique USB F32x Express" pour terminer l'installation. Cliquez sur "Next" "suivant".



6. L'installation est désormais terminée, cliquez sur "Finish".

7. Vous pouvez commencer à utiliser maintenant votre enregistreur de données en cliquant sur l'icône EasyLog USB sur le bureau de votre ordinateur.

Comment prendre soin de votre enregistreur de monoxyde de carbone :

Pour garder votre enregistreur de monoxyde de carbone (OC) dans un bon état de fonctionnement, suivez les étapes suivantes :

- Vérifiez régulièrement le fonctionnement de la LED et la batterie.
- Vérifiez régulièrement que la grille ne soit pas obstruée.
- La durée de vie du capteur est de 4 ans. Une fois la date expirée, il convient de le remplacer.

Ce que vous ne devez pas faire :

- **N'UTILISEZ PAS** à proximité de dissolvants, de produits chimiques, d'aérosols et de produits à base d'alcool.
- **TENEZ COMPTE** des indicateurs. L'alerte pourrait vous avertir dans le cas de seuils de CO dépassés.
- **N'INSTALLEZ PAS** dans des endroits excessivement sales, poussiéreux ou gras, tels que cuisines, garages et chaufferies. La poussière, les lubrifiants ou les produits chimiques ménagers peuvent contaminer ou recouvrir le capteur de l'enregistreur pouvant causer ainsi un dysfonctionnement de l'enregistreur.
- **N'OBSTRUEZ PAS** la grille située dans le socle de l'enregistreur. Placez l'enregistreur où les meubles ou autres objets n'obstruent pas le flux d'air au capteur.
- **NE CONTINUEZ PAS** à utiliser le capteur s'il est désuet/périmé.
- **PRENEZ EN CONSIDERATION** les messages d'avertissement mentionnés dans le logiciel.

Les niveaux suivants sont souvent proposés à titre indicatif dans le Royaume-Uni :

Oxyde de carbone ppm	Durée d'exposition	Symptômes
50	N/A	Seuil de sécurité par l'administration de la santé publique du Royaume Uni.
200	2 à 3 heures	Légers maux de tête, beaucoup peuvent donner de légers vertiges, des nausées, poitrine oppressée, fatigue, manque de concentration, perte de mémoire.
400	1 à 2 heures 45 minutes	Maux de tête pouvant aller à des migraines avec exposition prolongée, de légers vertiges, nausée, fatigue, poitrine oppressée, perte de mémoire, manque de concentration. Maux de tête, de légers vertiges, nausées, convulsions dans les 45 minutes, perte de connaissance dans les 2 heures. La mort peut s'ensuire dans les 2 ou 3 heures.

Le seuil sous lequel le monoxyde de carbone (CO) touchera les êtres humains peut varier de personne à personne.

Remarque :

Ppm est une abréviation du terme industriel, particules/fractions par million – si un gaz est mesuré/déterminé à 100 ppm, ceci signifie qu'il y a une concentration de 100 à 1 millions de fractions d'autres gaz (la plupart du temps dans l'air libre).

Les effets du monoxyde de carbone varient dans le temps et ceci est à prendre en considération à tous moments dans tous les projets impliquant des mesures de ce gaz. Une grande quantité de monoxyde de carbone pendant une courte période vous tuera, mais une exposition à une petite quantité de OC pendant une plus longue période pourrait avoir un effet considérable et causer des problèmes de santé à long terme.

L'effet d'une exposition au monoxyde de carbone varie considérablement de personne en personne, tout ceci dépendant de l'âge, de la santé, de la concentration de l'exposition et de la durée de l'exposition.

Les personnes souffrant de problèmes de santé, les personnes âgées, les enfants et les bébés, les femmes enceintes et les chiens peuvent être affectés par le monoxyde de carbone asphyxiant plus rapidement que les autres. Ces groupes de personnes peuvent subir ces symptômes plus tôt que les autres.

Chaque pays ou région a différents points de vue et opinions concernant la sécurité et les seuils dangereux de monoxyde de carbone. C'est la responsabilité de l'utilisateur de vous garantir que le meilleur conseil a été pris et où les seuils corrects et applicables ont été respectés. Les personnes qui passent beaucoup de temps dans endroits intérieurs où il y a de forte chance qu'ils soient exposés à de faibles seuils de monoxyde de carbone potentiellement dangereux. Il est vrai

Windows™ 2000 Installation du Driver (pilote) USB

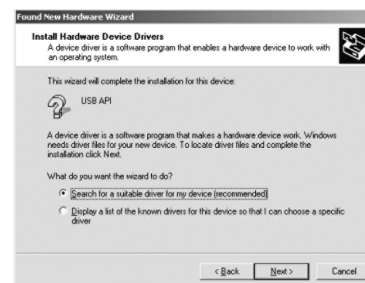
ATTENTION – assurez-vous que le CD du logiciel de configuration EL-WIN-USB se trouve dans le lecteur CD de votre installation.



1. Insérez l'enregistreur de données USB dans le port USB de votre ordinateur. Les écrans suivants apparaîtront automatiquement. Windows™ XP se réfère à l'enregistreur de données tel que "USB API" sur les premiers écrans de cette installation.



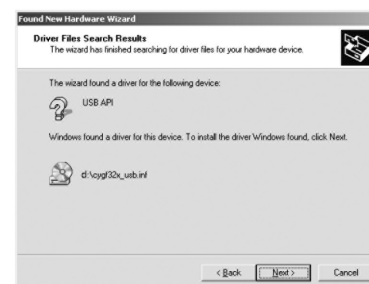
2. Cliquez sur "Next" "suivant"



3. Sélectionnez "Search for the best driver for your device (Recommended - recommandé)" "recherche du meilleur driver pour votre périphérique", puis cliquez sur "Next "suivant".



4. Sélectionnez uniquement "CD-ROM drives" "lecteurs CD-ROM", puis cliquez sur "Next" "Suivant".



5. Cliquez sur "Next" "Suivant"



6. Windows 2000 se réfère maintenant à l'enregistreur de données tel que "F32x Express USB Device" "périphérique USB F32x Express". Cliquez sur "Next" "suivant".

7. Vous pouvez commencer à utiliser maintenant votre enregistreur de données en cliquant sur l'icône EasyLog USB sur le bureau de votre ordinateur.

Enregistreur EL-USB de monoxyde de carbone

Attention :

Veuillez lire attentivement cette notice qui devrait être conservée pour toute référence future.

Passez-la à ceux qui utilisent cet appareil.

N'essayez pas d'utiliser cet enregistreur sans avoir lu et compris la documentation. Le contrôle du monoxyde de carbone est une procédure complexe. S'il y a le moindre doute concernant la sécurité ou l'application – arrêtez ! consultez un expert qualifié.

Le EL-USB-CO est un instrument de mesure professionnel conçu pour enregistrer le niveau de gaz du monoxyde de carbone pour toute analyse ultérieure. Ce n'est pas un appareil de sécurité, d'alarme, et ne devrait pas être utilisé dans cette capacité pour les raisons suivantes :

1. Les témoins lumineux et le son émis par le EL-USB-CO pour indiquer un niveau élevé de CO ne fournissent pas un avertissement adéquat à ceux dans votre entourage où un haut niveau de CO a été enregistré.
2. La durée de vie de la pile de l'enregistreur EL-USB de monoxyde de carbone pendant l'indication visuelle et audible d'un haut niveau de CO diminuera rapidement et sera cependant uniquement active pendant une courte période de temps.
3. Ce EL-USB-CO prélève une lecture (d'échantillonnage) à intervalles fixés par l'utilisateur pour des raisons d'analyse/de contrôle/d'enregistrement. Des niveaux dangereux de CO enregistreront avec ce dispositif jusqu'à ce qu'une lecture (d'échantillonnage) soit prise.
4. En raison des limitations du dispositif en tant qu'instrument professionnel, il ne reste plus à l'utilisateur qu'à régler l'éclairage et les signaux d'alarme indiquant le présence de CO. Cependant, l'instrument peut être réglé pour ne fournir AUCUNE forme d'avertissement.

Le monoxyde de carbone est toxique. Il est clair que le gaz incolore qui n'a aucune odeur peut être mortel dans de très faibles concentrations. Il peut nuire à des personnes, tuer des personnes ainsi que des animaux qui ne sont pas prévenus de sa présence.

Dans des domaines où la sécurité des êtres humains et des animaux est inquiétante, nous insistons sur le fait que qu'un détecteur industriel ou domestique de CO, conforme à une norme de qualité avec approbation nationale, équipé des éléments de commande tels qu'une sirène ou une alarme à hauts décibels et un avertisseur visuel, spécialement conçus pour fournir un avertissement adéquat des niveaux CO dangereux soit installé, utilisé et maintenu.

INFORMATION IMPORTANTE



- Faites toujours fonctionner ce EL-USB-CO et remplacez ses piles conformément à ces instructions.
- Ce UL-USB-CO a la facilité d'indiquer lorsqu'un niveau prédéfini de CO a été dépassé. Ceci est signalé par une LED rouge. Le défaut d'usine est réglé de façon que l'indicateur est conçu pour des niveaux de CO de 50ppm ou plus. Il est possible de changer ces paramètres de réglage dans le logiciel EL-USB-CO, mais de telles modifications sont effectuées entièrement aux risques et périls de l'utilisateur. Le EL-USB-CO relèvera les mesures à un intervalle défini sélectionné à partir d'une liste. La LED et les signaux sonores se déclencheront si un niveau de gaz dépasse le niveau prédéfini, c'est UNIQUEMENT à ce moment-là que l'enregistreur relève la mesure.

En raison des limitations de ce dispositif comme instrument de mesure professionnel, les éclairages et les sons émis par cet enregistreur et la puissance de la batterie ne sont pas suffisants pour avertir convenablement les personnes du voisinage ou du bâtiment d'un risque potentiel de seuils dangereux de monoxyde de carbone.

Le gaz de monoxyde de carbone peut être mortel même à de très faibles concentrations ou doses, peut blesser ou même tuer des animaux ou personnes qui n'ont pas été prévenus de sa présence à temps. Il est cependant fortement recommandé qu'un détecteur/une alarme de monoxyde de carbone industriel et domestique conçu avec des normes de qualité/éléments de commande avec homologation nationale, tels qu'une alarme ou sirène à hauts décibels et un indicateur de pile faible, spécialement conçu pour fournir un avertissement adéquat de seuils de monoxyde de carbone dangereux, pour être installé, utilisé et entretenu dans des lieux occupés par des êtres humains ou animaux.

EL-USB-CO n'est pas autorisé pour une utilisation en tant que composant critique dans des équipements de vie ou des systèmes sans l'approbation écrite du directeur de Lascar Electronics.

Le EL-USB-CO est conçu pour être utilisé uniquement dans des projets d'analyse, d'économie de temps. Il est conçu ainsi de façon à ce que des analyses d'espaces avec la présence potentielle de monoxyde de carbone peuvent être réalisées pour votre propre intérêt, pour donner ou sauver des vies. Ce produit n'est pas conçu pour détecter des paramètres autre que OC. Ce n'est pas un détecteur de gaz naturel, butane, propane, méthane ou autres gaz combustibles – bien qu'il soit possible que ces gaz puissent altérer/fausser une lecture/mesure de OC s'ils sont aussi présents.