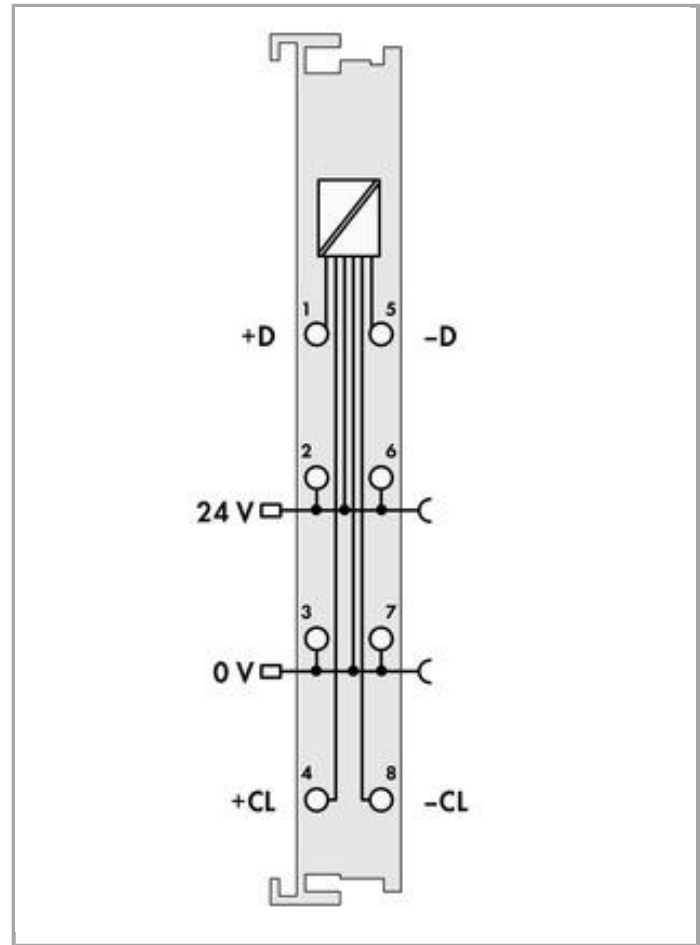
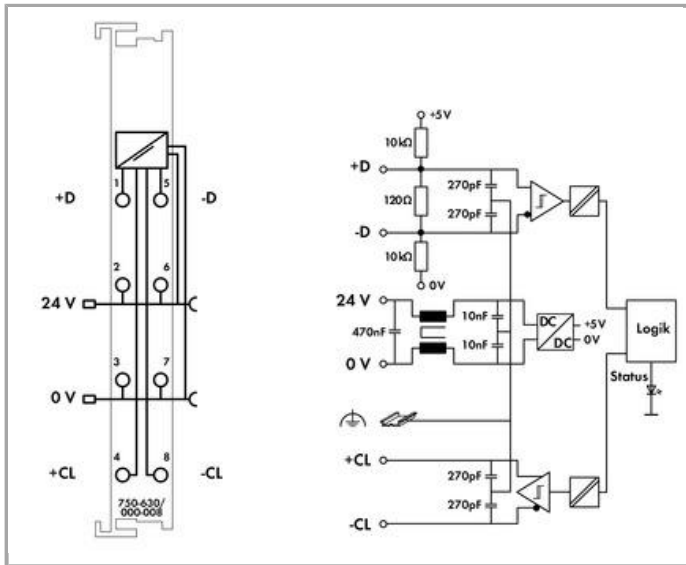


RoHS Compliant

[BOMcheck.net](https://www.bomcheck.net)



Description du produit :

Cette borne est l'interface pour la connexion directe d'un codeur SSI.

La borne d'interface expédie une impulsion pour obtenir les données au format SSI de l'encodeur et met les informations à la disposition du processus de commande sous forme de mots. Différents modes d'exploitation, vitesse de transfert et format de données peuvent être réglés par un registre de contrôle.

L'alimentation de l'encodeur SSI peut être raccordée directement à la borne.

Données

Données techniques

Type de signal	Signal différentiel (RS-422)
Raccordement du capteur	codeur SSI; Entrée +D, -D / Sortie +Cl, -Cl
Versorgungsspannung Geber	DC 24 V; via power jumper contacts
Entrée sérielle	32 bits
Vitesse de la transmission de données	125 kHz
Unité d'adressage	1 x 32 bits 1 x 8 bits (contrôle/état) (optionnel) (24 bits données, 8 bits réservés)
Code	Graycode



Tension d'alimentation système	DC 5 V; via data contacts
Consommation de courant alimentation système (5 V)	20 mA
Tension d'alimentation terrain	DC 24 V (-15 ... 20 %); über Leistungskontakte (Einspeisung über Messerkontakt; Weiterleitung über Federkontakt)
Séparation galvanique	500 V (système/alimentation)
Nombre de contacts de puissance, entrant	2
Nombre de contacts de puissance, sortant	2

Données de raccordement

Anschlussstechnik: Ein-/Ausgänge	8 x CAGE CLAMP®
Type de connexion 1	Inputs/Outputs
Conducteur rigide	0,08 ... 2,5 mm ² / 28 ... 14 AWG
Conducteur souple	0,08 ... 2,5 mm ² / 28 ... 14 AWG
Longueur de dénudage	8 ... 9 mm / 0.31 ... 0.35 inch

Données géométriques

Largeur	12 mm / 0.472 inch
Hauteur	69,8 mm / 2.748 inch
Profondeur à partir du niveau supérieur du rail	62,6 mm / 2.465 inch
Profondeur	100 mm / 3.937 inch

Données mécaniques

Type de montage	Rail 35
-----------------	---------

Données du matériau

Couleur	lichtgrau
Matériel de l'enveloppe	Polycarbonate, polyamide 6.6
Poids	51.899 g
Marquage de conformité	CE

Conditions d'environnement

Température ambiante (fonctionnement)	0 ... 55 °C
Température ambiante (stockage)	-40 ... 85 °C
Indice de protection	IP20
Degré de pollution 5	2 selon CEI 61131-2
Altitude de fonctionnement	0 ... 2000 m
Position de montage	horizontal, vertical
Humidité relative (sans condensation)	95 %
Résistance aux vibrations	4g per IEC 60068-2-6
Résistance aux chocs	15g per IEC 60068-2-27

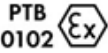


CEM - Susceptibilité en réception	selon EN 61000-6-2, construction navale
CEM : en émission	selon EN 61000-6-4, construction navale
Contrainte par matières polluantes	Per IEC 60068-2-42 and IEC 60068-2-43
Concentration maximale en matière polluante H2S admise à une humidité relative < 75 %	10 ppm
Concentration maximale en matière polluante SO2 admise à une humidité relative < 75 %	25 ppm

Dates commerciales

Country of origin	DE
GTIN	4045454879921
Customs Tariff No.	85389099990
Product Group	15 (Remote I/O)

Autorisations / certificats


Ex-approbations

Logo	Approbation	Nom du certificat
	ATEX TUEV Nord Cert GmbH	TÜV 07 ATEX 554086 X en.
	TUEV Nord TUEV Nord Cert GmbH	IECEX TUN 09.0001 X
	UL Underwriters Laboratories Inc. (HAZARDOUS LOCATIONS)	E198726 Sec.1 (HAZARDOUS LOCATIONS)

Approbations spécifiques au pays

Logo	Approbation	Nom du certificat
	KC National Radio Research Agency	MSIP-REM-W43-DAM750


Approbations de navire

Logo	Approbation	Nom du certificat
	GL Germanischer Lloyd	11 631 - 10 HH
	PRS	TE/2210/880590/18



Polski Rejestr Statków

Approbations UL

Logo	Approbation	Nom du certificat
	UL UL International Netherlands B.V. (ORDINARY LOCATIONS)	E175199 Sec.1 (ORDINARY LOCATIONS)

Produits correspondants

Carrier rail

	N° art.: 210-112 Rail acier; 35 x 7,5; épaisseur 1 mm; longueur 2 m; perforé; d'après EN 60715; Largeur de trou 25 mm; pas des trous 36 mm	www.wago.com/210-112
	N° art.: 210-113 Rail acier; 35 x 7,5; épaisseur 1 mm; longueur 2 m; non perforé; d'après EN 60715	www.wago.com/210-113
	N° art.: 210-114 Rail acier; 35 x 15; épaisseur 1,5 mm; longueur 2 m; non perforé; d'après EN 60715	www.wago.com/210-114
	N° art.: 210-115 Rail acier; 35 x 7,5; épaisseur 1 mm; longueur 2 m; perforé; d'après EN 60715; Largeur de trou 18 mm; pas des trous 25 mm	www.wago.com/210-115
	N° art.: 210-118 Rail acier; 35 x 15; épaisseur 2,3 mm; longueur 2 m; non perforé; d'après EN 60715	www.wago.com/210-118
	N° art.: 210-196 Rail aluminium; 35 x 8,2; épaisseur 1,6 mm; longueur 2 m; non perforé; d'après EN 60715	www.wago.com/210-196
	N° art.: 210-197 Rail acier; 35 x 15; épaisseur 1,5 mm; longueur 2 m; perforé; d'après EN 60715	www.wago.com/210-197
	N° art.: 210-198 Rail en cuivre; 35 x 15; épaisseur 2,3 mm; longueur 2 m; non perforé; d'après EN 60715	www.wago.com/210-198
	N° art.: 210-504 Rail acier; 35 x 7,5; épaisseur 1 mm; longueur 2 m; perforé; galvanisation de bandes; d'après EN 60715	www.wago.com/210-504
	N° art.: 210-505 Rail acier; 35 x 7,5; épaisseur 1 mm; longueur 2 m; non perforé; galvanisation de bandes; d'après EN 60715	www.wago.com/210-505
	N° art.: 210-506 Rail acier; 35 x 15; épaisseur 1,5 mm; longueur 2 m; non perforé; galvanisation de bandes; d'après EN 60715	www.wago.com/210-506
	N° art.: 210-508 Rail acier; 35 x 15; épaisseur 1,5 mm; longueur 2 m; perforé; galvanisation de bandes; d'après EN 60715	www.wago.com/210-508

Supply module



N° art.: 750-601
Borne d'alimentation; DC 24 V

www.wago.com/750-601



N° art.: 750-602
Borne d'alimentation; DC 24 V

www.wago.com/750-602



N° art.: 750-610
Borne d'alimentation; DC 24 V; Porte-fusible; Diagnostic

www.wago.com/750-610



N° art.: 750-612
Borne d'alimentation; AC/DC 0 ... 230 V

www.wago.com/750-612

Marking accessories



N° art.: 2009-145
Mini-WSB Inline; pour smartPRINTER; sur rouleau; extensible 5 - 5,2 MM; vierge; encliquetable

www.wago.com/2009-145



N° art.: 2009-145/000-002
Mini-WSB Inline; sur rouleau; extensible 5 - 5,2 MM; vierge; encliquetable

www.wago.com/2009-145/000-002



N° art.: 2009-145/000-005
Mini-WSB Inline; vierge; 1700 étiquettes Mini-WSB (5 mm) sur rouleau; extensible 5 - 5,2 MM

www.wago.com/2009-145/000-005



N° art.: 2009-145/000-006
Mini-WSB Inline; pour smartPRINTER; sur rouleau; extensible 5 - 5,2 MM; vierge; encliquetable

www.wago.com/2009-145/000-006



N° art.: 2009-145/000-007
Mini-WSB Inline; vierge; 1700 étiquettes Mini-WSB (5 mm) sur rouleau; extensible 5 - 5,2 MM

www.wago.com/2009-145/000-007



N° art.: 2009-145/000-012
Mini-WSB Inline; pour smartPRINTER; sur rouleau; extensible 5 - 5,2 MM; vierge; encliquetable

www.wago.com/2009-145/000-012



N° art.: 2009-145/000-023
Mini-WSB Inline; sur rouleau; extensible 5 - 5,2 MM; vierge; encliquetable

www.wago.com/2009-145/000-023



N° art.: 2009-145/000-024
Mini-WSB Inline; sur rouleau; extensible 5 - 5,2 MM; vierge; encliquetable

www.wago.com/2009-145/000-024



N° art.: 248-501
Système de repérage rapide Mini-WSB; vierge; Largeur d'étiquettes 5 mm; 10 bandes à 10 étiquettes par carte

www.wago.com/248-501



N° art.: 248-501/000-002
Carte de repérage mini WSB; en carte; non extensible; vierge; encliquetable

www.wago.com/248-501/000-002



N° art.: 248-501/000-005
Carte de repérage mini WSB; en carte; vierge; encliquetable

www.wago.com/248-501/000-005



N° art.: 248-501/000-006

Carte de repérage mini WSB; en carte; non extensible; vierge; encliquetable

www.wago.com/248-501/000-006



N° art.: 248-501/000-007

Carte de repérage mini WSB; en carte; non extensible; vierge; encliquetable

www.wago.com/248-501/000-007



N° art.: 248-501/000-012

Carte de repérage mini WSB; en carte; non extensible; vierge; encliquetable

www.wago.com/248-501/000-012



N° art.: 248-501/000-017

Carte de repérage mini WSB; en carte; non extensible; vierge; encliquetable

www.wago.com/248-501/000-017



N° art.: 248-501/000-023

Carte de repérage mini WSB; en carte; non extensible; vierge; encliquetable

www.wago.com/248-501/000-023



N° art.: 248-501/000-024

Carte de repérage mini WSB; en carte; non extensible; vierge; encliquetable

www.wago.com/248-501/000-024



N° art.: 750-100

Carte de repérage; en feuilles DIN A4; vierge

www.wago.com/750-100



N° art.: 750-103

Porte-étiquettes de groupe

www.wago.com/750-103



N° art.: 750-106

Porte-étiquettes de groupe

www.wago.com/750-106

system box



N° art.: 850-804

Boîtier avec indice de protection IP65; Acier inoxydable; LxHxProf.(400x123x200 mm); Presse-étoupes 4 x M20, 6 x M16, 10 x M12

www.wago.com/850-804



N° art.: 850-804/000-001

Boîtier avec indice de protection IP65; Acier inoxydable; LxHxProf.(400x123x200 mm); Presse-étoupes 2 x M20, 13 x M16, 32 x M12

www.wago.com/850-804/000-001



N° art.: 850-805

Boîtier avec indice de protection IP65; Acier inoxydable; LxHxProf.(600x123x200 mm); Presse-étoupes 4 x M20, 19 x M16, 67 x M12

www.wago.com/850-805



N° art.: 850-814/002-000

Boîtier avec indice de protection IP65; tôle d'acier (RAL 7035); LxHxProf.(200x120x200 mm); sans plaque pour presse-étoupes

www.wago.com/850-814/002-000



N° art.: 850-815/002-000

Boîtier avec indice de protection IP65; tôle d'acier (RAL 7035); LxHxProf.(300x120x200 mm); sans plaque pour presse-étoupes

www.wago.com/850-815/002-000



N° art.: 850-816/002-000

Boîtier avec indice de protection IP65; tôle d'acier (RAL 7035); LxHxProf.(400x120x200 mm); sans plaque pour presse-étoupes

www.wago.com/850-816/002-000

	N° art.: 850-817/002-000 Boîtier avec indice de protection IP65; tôle d'acier (RAL 7035); LxHxProf.(600x120x200 mm); sans plaque pour presse-étoupes	www.wago.com/850-817/002-000
	N° art.: 850-825 Boîtier avec indice de protection IP65; Aluminium (RAL 7032); LxHxProf.(160x100x160 mm); 9 x M12, 4 x M20	www.wago.com/850-825
	N° art.: 850-826 Boîtier avec indice de protection IP65; Aluminium (RAL 7032); LxHxProf.(240x100x160 mm); Presse-étoupes 4 x M20, 4 x M16, 14 x M12	www.wago.com/850-826
	N° art.: 850-826/002-000 Boîtier avec indice de protection IP65; Aluminium (RAL 7035); LxHxProf.(240x100x160 mm); Presse-étoupes 4 x M20, 4 x M16, 14 x M12	www.wago.com/850-826/002-000
	N° art.: 850-827 Boîtier avec indice de protection IP65; Aluminium (RAL 7032); LxHxProf.(320x100x160 mm); Presse-étoupes 4 x M20, 8 x M16, 17 x M12	www.wago.com/850-827
	N° art.: 850-827/002-000 Boîtier avec indice de protection IP65; Aluminium (RAL 7035); LxHxProf.(320x100x160 mm); Presse-étoupes 4 x M20, 8 x M16, 17 x M12	www.wago.com/850-827/002-000
	N° art.: 850-828 Boîtier avec indice de protection IP65; Aluminium (RAL 7032); LxHxProf.(480x100x160 mm); Presse-étoupes 4 x M20, 10 x M16, 35 x M12	www.wago.com/850-828
	N° art.: 850-828/002-000 Boîtier avec indice de protection IP65; Aluminium (RAL 7035); LxHxProf.(480x100x160 mm); Presse-étoupes 4 x M20, 10 x M16, 35 x M12	www.wago.com/850-828/002-000
	N° art.: 850-834 Boîtier avec indice de protection IP65; Polyester (RAL 7032); LxHxProf.(164x100x164 mm); 9 x M12, 4 x M20	www.wago.com/850-834
	N° art.: 850-835 Boîtier avec indice de protection IP65; Polyester (RAL 7032); LxHxProf.(244x100x164 mm); Presse-étoupes 4 x M20, 4 x M16, 14 x M12	www.wago.com/850-835
	N° art.: 850-836 Boîtier avec indice de protection IP65; Polyester (RAL 7032); LxHxProf.(324x100x164 mm); Presse-étoupes 4 x M20, 8 x M16, 17 x M12	www.wago.com/850-836

shield connection

	N° art.: 790-108 Etrier de serrage de blindage; Largeur 11 mm; Diamètre de blindage; jusqu'à 8 mm	www.wago.com/790-108
	N° art.: 790-116 Etrier de serrage de blindage; Largeur 19 mm; Diamètre de blindage; 7 mm à 16 mm	www.wago.com/790-116
	N° art.: 790-124 Etrier de serrage de blindage; Largeur 27 mm; Diamètre de blindage; 6 mm à 24 mm	www.wago.com/790-124
	N° art.: 790-140 Etrier de serrage de blindage; Largeur 43 mm; Diamètre de blindage; 22 mm à 40 mm	www.wago.com/790-140
	N° art.: 790-208 Etrier de serrage de blindage; Diamètre 3 - 8 mm; Largeur 12,4 mm	www.wago.com/790-208
	N° art.: 790-216 Etrier de serrage de blindage; Diamètre 6 - 16 mm; Largeur 21,8 mm	www.wago.com/790-216



N° art.: 790-220

Etrier de serrage de blindage; Diamètre 6 - 20 mm; Largeur de 30 mm

www.wago.com/790-220

Téléchargements

Documentation

Manual

SSI transmitter interface	V 1.2.0 Jun 17, 2015	PDF 2,1 MB	Téléchargement
---------------------------	-------------------------	---------------	----------------

Bid Text

750-630/000-008 IO-Klemmen	Jan 21, 2016	DOC 26,1 kB	Téléchargement
-------------------------------	--------------	----------------	----------------

Additional Information

Disposal; Electrical and electronic equipment, Packaging	V 1.0.0 Oct 15, 2018	PDF 269,1 kB	Téléchargement
--	-------------------------	-----------------	----------------

System Description

750/753 Series I/O-System – General Product Information	Jun 19, 2013	704,3 kB	Téléchargement
---	--------------	----------	----------------

Use in Hazardous Environments Term definition, marking and installation regulations	V 1.0.0 May 8, 2014	PDF 1,0 MB	Téléchargement
--	------------------------	---------------	----------------

Overview on WAGO-I/O-SYSTEM 750 approvals	Jun 19, 2013	196,6 kB	Téléchargement
---	--------------	----------	----------------

Design Notes Basic conditions and recommendations for higher operational safety	V 2.0.1 May 3, 2011	PDF 1,8 MB	Téléchargement
--	------------------------	---------------	----------------

smartDATA

CAD data

3D Download 750-630/000-008		URL	Téléchargement
-----------------------------	--	-----	----------------

Device Files

Device Driver

WAGO USB Service Cable Driver / 750 and 857 Series	6.5.3.0 Sep 10, 2014	ZIP 4,8 MB	Téléchargement
--	-------------------------	---------------	----------------



Famille de produits

750/753 Series I/O-System

[En savoir plus sur la famille de produits](#)

[Afficher tous les produits de la famille](#)

Sous réserve de modifications.

WAGO Contact SAS
Paris Nord 2 - 83 rue des Chardonnerets
Tremblay-en-France
BP 55065
95947 Roissy CDG Cedex
Téléphone : 01 48 17 25 90 | Fax : 01 48 63 25 20
E-mail : info-fr@wago.com | Web : www.wago.fr

Avez-vous des questions sur nos produits ?
Nous nous tenons volontiers à votre disposition au +49 (571) 887-44222.