

**Série SAK
DK 4/35 LD 24VDC CSA A1**

Weidmüller Interface GmbH & Co. KG
Klingenbergstraße 16
D-32758 Detmold
Germany
Fon: +49 5231 14-0
Fax: +49 5231 14-292083
www.weidmueller.com

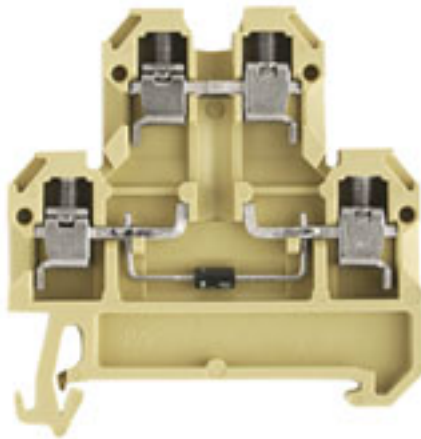
Illustration du produit

Figure similaire

**Klippon® Connect avec technologie de
raccordement à étrier**

La fiabilité élevée et la variété de conceptions des blocs de jonction avec raccordement à étrier facilitent la planification et optimisent la sécurité de fonctionnement. Klippon® Connect est une solution éprouvée qui répond à différentes exigences.

Informations générales de commande

Type	DK 4/35 LD 24VDC CSA A1
Référence	0539060000
Version	Série SAK, Bloc de jonction double étage, Section nominale: 4 mm ² , Raccordement vissé
GTIN (EAN)	4008190059521
Cdt.	25 pièce(s)

Fiche de données

Série SAK DK 4/35 LD 24VDC CSA A1

Weidmüller Interface GmbH & Co. KG
Klingenbergstraße 16
D-32758 Detmold
Germany
Fon: +49 5231 14-0
Fax: +49 5231 14-292083
www.weidmueller.com

Caractéristiques techniques

Dimensions et poids

Largeur	6 mm	Largeur (pouces)	0,236 inch
Hauteur	50 mm	Hauteur (pouces)	1,969 inch
Profondeur	52,5 mm	Profondeur (pouces)	2,067 inch
Poids net	12 g		

Températures

Température de stockage, max.	40 °C	Température de stockage, min.	10 °C
Température de stockage	10 °C...40 °C	Température d'utilisation permanente, min.	-50 °C
Température d'utilisation permanente, max.	100 °C		

Autres caractéristiques techniques

Côté ouvert	droite	Nombre de blocs de jonction identiques	1
Type de montage	monté		

Caractéristiques des matériaux

Matériau	PA 66	Couleur	beige / jaune
Classe d'inflammabilité selon UL 94	V-2		

Caractéristiques du système

Version	Raccordement vissé, avec LED, libre d'un côté	Couple de serrage (vis de pression pour conducteurs en cuivre)	0.5...1 Nm
Flasque de fermeture nécessaire	Oui	Nombre de polarités	1
Nombre d'étages	2	Nombre de points de contact par étage	2
Nombre de potentiels par étage	1	Etages internes pontés	Oui
Raccordement PE	Non	Rail	TS 35
Fonction N	Non	Fonction PE	Non
Fonction PEN	Non		

Caractéristiques nominales

Section nominale	4 mm ²	Tension nominale	24 V
Courant avec conducteur max.	10 A	Normes	IEC 60947-7-1
Résistance de passage selon CEI 60947-7-x	1 mΩ	Tension de choc nominale	1 kV
Degré de pollution	3		

Caractéristiques nominales selon CSA

Certificat N° (CSA)	12400-130	Courant gr. c (CSA)	10 A
Section max. du conducteur (CSA)	12 AWG	Section min. du conducteur (CSA)	22 AWG
Tension Gr C (CSA)	24 V		

Dimensions

Décalage TS 32	20 mm	Décalage TS 35	27 mm
----------------	-------	----------------	-------

**Série SAK
DK 4/35 LD 24VDC CSA A1**

Weidmüller Interface GmbH & Co. KG
Klingenbergstraße 16
D-32758 Detmold
Germany
Fon: +49 5231 14-0
Fax: +49 5231 14-292083
www.weidmueller.com

Caractéristiques techniques
Élément d'affichage

Courant	5 mA	Élément d'affichage	rouge
Tension d'affichage max.	24 V	Tension d'affichage min.	24 V
Type de tension pour l'affichage	DC		

Raccordement (raccordement nominal)

Calibre selon 60 947-1	A3	Couple de serrage, max.	1 Nm
Couple de serrage, min.	0,5 Nm	Cran de réglage du couple avec visseuse électrique du type DMS	2
Dimension de la lame	0,6 x 3,5 mm	Longueur de dénudage	9 mm
Nombre de raccords	4	Plage de serrage, max.	4 mm ²
Plage de serrage, min.	0,5 mm ²	Section de raccordement du conducteur, AWG, max.	AWG 12
Section de raccordement du conducteur, AWG, min.	AWG 22	Section de raccordement du conducteur, rigide, max.	4 mm ²
Section de raccordement du conducteur, rigide, min.	0,5 mm ²	Section de raccordement du conducteur, souple avec embout DIN 46228/1, max.	4 mm ²
Section de raccordement du conducteur, souple avec embout DIN 46228/1, min.	0,5 mm ²	Section de raccordement du conducteur, souple, max.	4 mm ²
Section de raccordement du conducteur, souple, min.	0,5 mm ²	Section de raccordement, semi-rigide, max.	4 mm ²
Section de raccordement, semi-rigide, min.	0,5 mm ²	Sens de raccordement	latéralement
Type de raccordement	Raccordement vissé	Vis de serrage	M 3

Classifications

ETIM 3.0	EC000898	ETIM 4.0	EC000898
ETIM 5.0	EC000898	ETIM 6.0	EC000897
UNSPSC	30-21-18-11	eClass 5.1	27-14-11-31
eClass 6.2	27-14-11-90	eClass 7.1	27-14-11-90
eClass 8.1	27-14-11-27	eClass 9.0	27-14-11-20
eClass 9.1	27-14-11-20		

Agréments

Agréments



ROHS Conforme

Remarque de sécurité

 Avertissement de sécurité [Safety Information](#)