

**Accessoires
MOFU 35/LO/1**

Weidmüller Interface GmbH & Co. KG
Klingenbergstraße 16
D-32758 Detmold
Germany
Fon: +49 5231 14-0
Fax: +49 5231 14-292083
www.weidmueller.com

Illustration du produit**Blindage et mise à la terre**

Notre conducteur de protection et nos bornes de blindage intègrent différentes technologies de connexion et vous permettent de protéger efficacement les personnes et les équipements des interférences telles que les champs magnétiques et électriques. Un vaste choix d'accessoires complète notre gamme.

Informations générales de commande

Type	MOFU 35/LO/1
Référence	0646260000
Version	Accessoires, Pied de montage, Polyamide 66
GTIN (EAN)	4008190178574
Cdt.	20 pièce(s)

Fiche de données

Accessoires MOFU 35/LO/1

Weidmüller Interface GmbH & Co. KG
 Klingenbergstraße 16
 D-32758 Detmold
 Germany
 Fon: +49 5231 14-0
 Fax: +49 5231 14-292083
 www.weidmuller.com

Caractéristiques techniques

Dimensions et poids

Largeur	18 mm	Largeur (pouces)	0,709 inch
Hauteur	58 mm	Hauteur (pouces)	2,283 inch
Profondeur	18,35 mm	Profondeur (pouces)	0,722 inch
Poids net	5,704 g		

Températures

Température d'utilisation permanente, min.	-50 °C	Température d'utilisation permanente, max.	100 °C
--	--------	--	--------

Autres caractéristiques techniques

Type de fixation	monté	Type de montage	monté
Version à I#92épreuve de I#92explosion	Non		

Caractéristiques des matériaux

Matériau	Polyamide 66	Couleur	Orange
Classe d'inflammabilité selon UL 94	V-2		

Caractéristiques du système

Version	Pied de montage	Flasque de fermeture nécessaire	Non
Rail	TS 35		

Dimensions

Pas en mm (P)	18 mm
---------------	-------

Raccordement (raccordement nominal)

Type de raccordement	Raccordement à ressort
----------------------	------------------------

Classifications

ETIM 3.0	EC000897	ETIM 4.0	EC000897
ETIM 5.0	EC000897	ETIM 6.0	EC002848
UNSPSC	30-21-18-11	eClass 5.1	27-14-11-45
eClass 6.2	27-14-92-14	eClass 7.1	27-14-92-14
eClass 8.1	27-14-92-14	eClass 9.0	27-14-11-92
eClass 9.1	27-14-11-92		

Agréments

ROHS	Conforme
------	----------

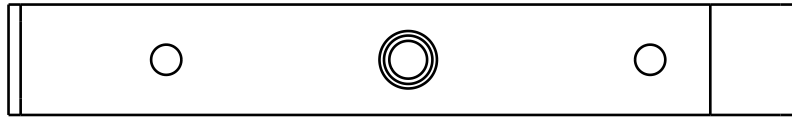
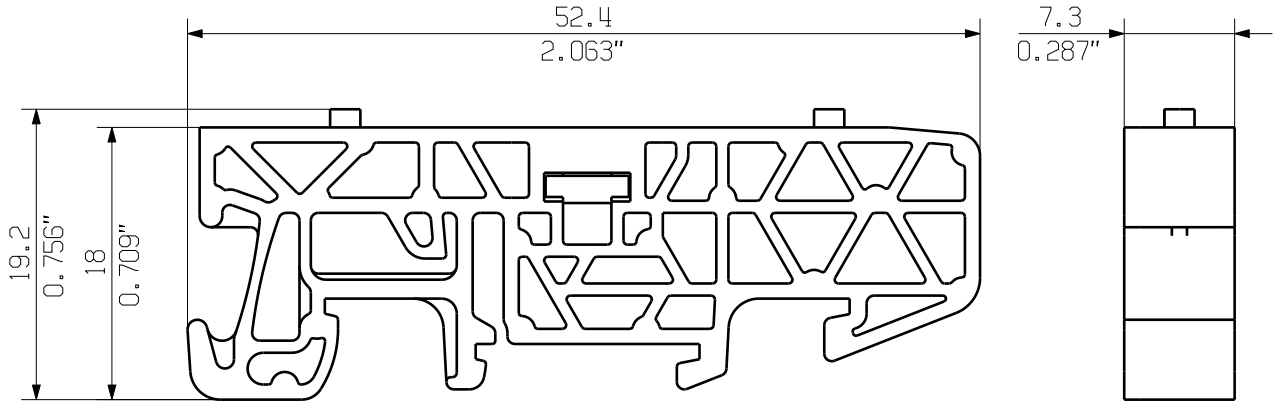
Téléchargements

Brochure/Catalogue	CAT 1 TERM 16/17 EN
Données techniques	EPLAN, WSCAD
Données techniques	STEP

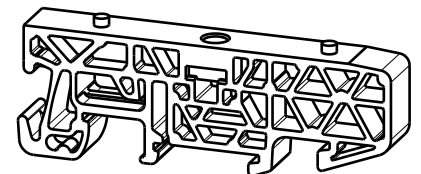
MASSE OHNE TOLERANZ SIND KEINE PRUEFFMASSE
DIMS. WITHOUT TOLERANCE ARE NOT CONTROL DIMS.

DIE DEUTSCHE VERSION IST VERBINDLICH
THE GERMAN VERSION IS BINDING

ALLGEMEINGUELTIGE KUNDENZEICHNUNG, AKTUELLER STAND NUR AUF ANFRAGE
GENERAL CUSTOMER DRAWING, TOPICAL VERSION ONLY IF REQUIRED



M 1/1



WEITERGABE SOWIE VERVIELFAELTIGUNG DIESES DOKUMENTS, VERWERTUNG UND MITTEILUNG SEINES INHALTS SIND VERBOTEN, SOWEIT NICHT AUSDRUECKLICH GESTATTET. ZUWIDERHANDLUNGEN VERPFLICHTEN ZU SCHADENERSATZ. ALLE RECHTE FUER DEN FALL DER PATENT-, GEBRAUCHSMUSTER- ODER GESCHMACKSMUSTEREINTRAGUNG VORBEHALTEN. THE REPRODUCTION, DISTRIBUTION AND UTILIZATION OF THIS DOCUMENT AS WELL AS THE COMMUNICATION OF ITS CONTENTS TO OTHERS WITHOUT EXPLICIT AUTHORIZATION IS PROHIBITED. OFFENDERS WILL BE HELD LIABLE FOR THE PAYMENT OF DAMAGES. WEIDMUELLER EXCLUSIVELY RESERVES THE RIGHT TO FILE FOR PATENTS, UTILITY MODELS OR DESIGNS. © WEIDMUELLER INTERFACE GmbH & Co.KG

GENERAL TOLERANCE:
DIN ISO 2768-mK



MAX. NRN./NOS.

84373/5 01
29.09.15
GUETZLAFF_T
MODIFICATION

Weidmüller

CAT.NO.: 193760000

4 42839 02

DRAWING NO. SHEET 01 OF 01 SHEETS
ISSUE NO.



DATE NAME

DRAWN 24.02.2006 NEUMANN_G

RESPONSIBLE KRUG_M

CHECKED 02.10.2015 LANG_T

APPROVED LANG_T

BV/SV 7.62HP MOFU GR
MONTAGEFUSS
SNAP ON FOOT

SCALE: 2/1

SUPERSEDES: .

PRODUCT FILE: SV/BV 7.62 HP

7340